

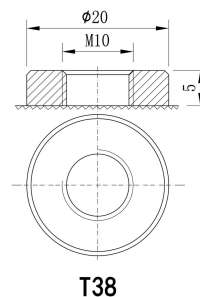


福建省闽华电源股份有限公司



AGM 铅酸蓄电池

型号: BT-MSE-500(2V500AH)



主要用途:

- ☆ UPS/EPS 电源;
- ☆ 电力、通讯系统。

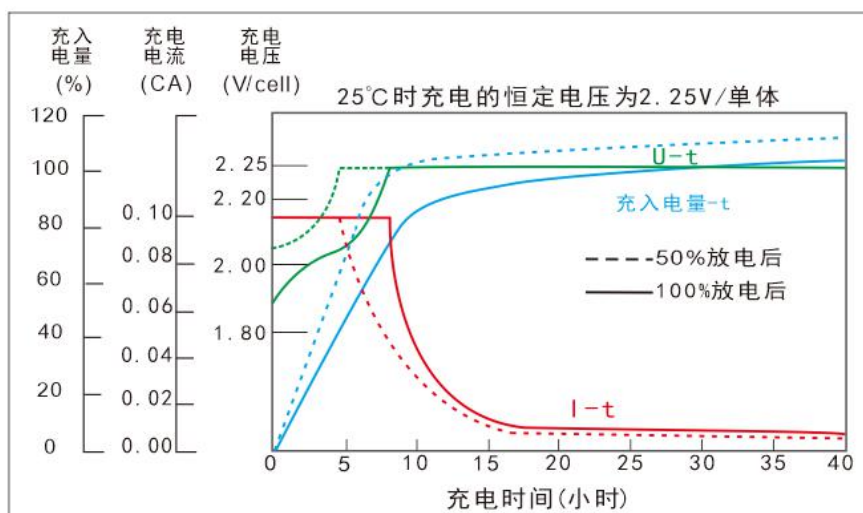
产品特点

- ☆ 工作范围广 $0\sim 40^{\circ}\text{C}$;
- ☆ 设计浮充使用寿命 15 年 (25°C);
- ☆ 严格的过程控制, 产品一致性好;
- ☆ 分体式安全阀结构设计, 易于更换;
- ☆ 极板腐蚀速率极低, 长寿命应用设计;
- ☆ L 形的端子结构设计, 密封性能安全可靠;
- ☆ 高品质的 AGM 隔板, 确保电池使用寿命长。

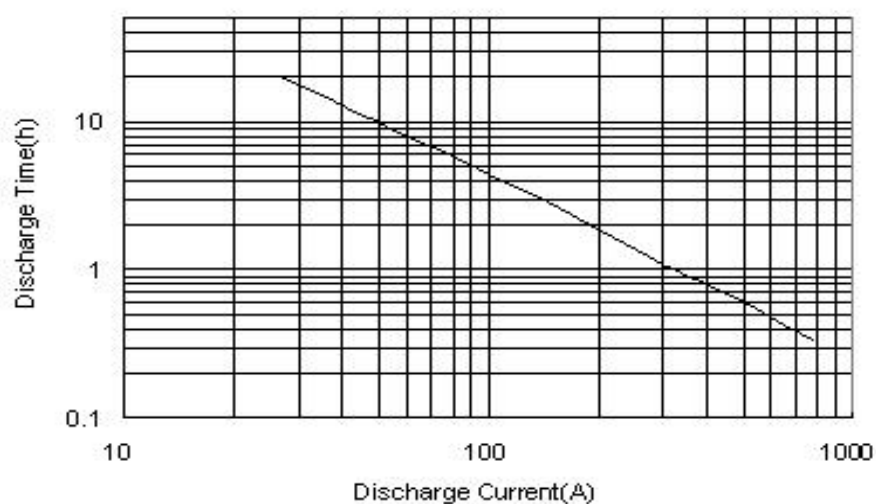
| 电池规格 | | |
|---------------|----------|---------------------|
| 额定电压 | | 2V |
| 额定容量 (10 小时率) | | 500AH |
| 外形尺寸 | 长 | 242±3mm |
| | 宽 | 174±2mm |
| | 高 | 329±3mm |
| | 总高 (含端子) | 365±3mm |
| 重量±3% | | 约 31.0Kg(68.34lbs) |
| 内阻(完全充饱状态) | | ≈0.58mΩ |
| 标准端子 | | T38(standard) |

| 恒压充电 | |
|--|---|
| 循环使用 | 在 25°C (77°F) 下, 最大充电电流为 100A , 充电电压设定在 2.3V-2.35V 内, 电压温度补偿系数为 -5mV/ $^{\circ}\text{C}$ 。当充电电流下降至 3.0A 以下再维持充电状态 3 小时, 就认为电池已充饱。 |
| 浮充使用 | 在 25°C (77°F) 下, 最大充电电流不超过 100A , 充电电压设定在 2.23V-2.27V 内, 电压温度补偿系数为 -3mV/ $^{\circ}\text{C}$ 。 |
| 注意: 库存电池最好每三个月 (最长不超过六个月) 时, 请按循环使用的充电参数对电池进行补充电, 否则会影响电池的容量和寿命。 | |

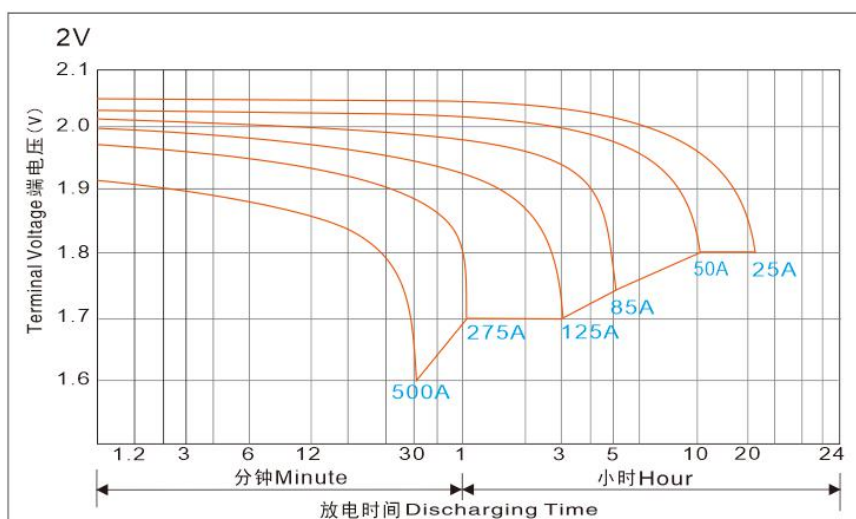
充电特性



放电电流与放电时间的关系(25°C/77°F)



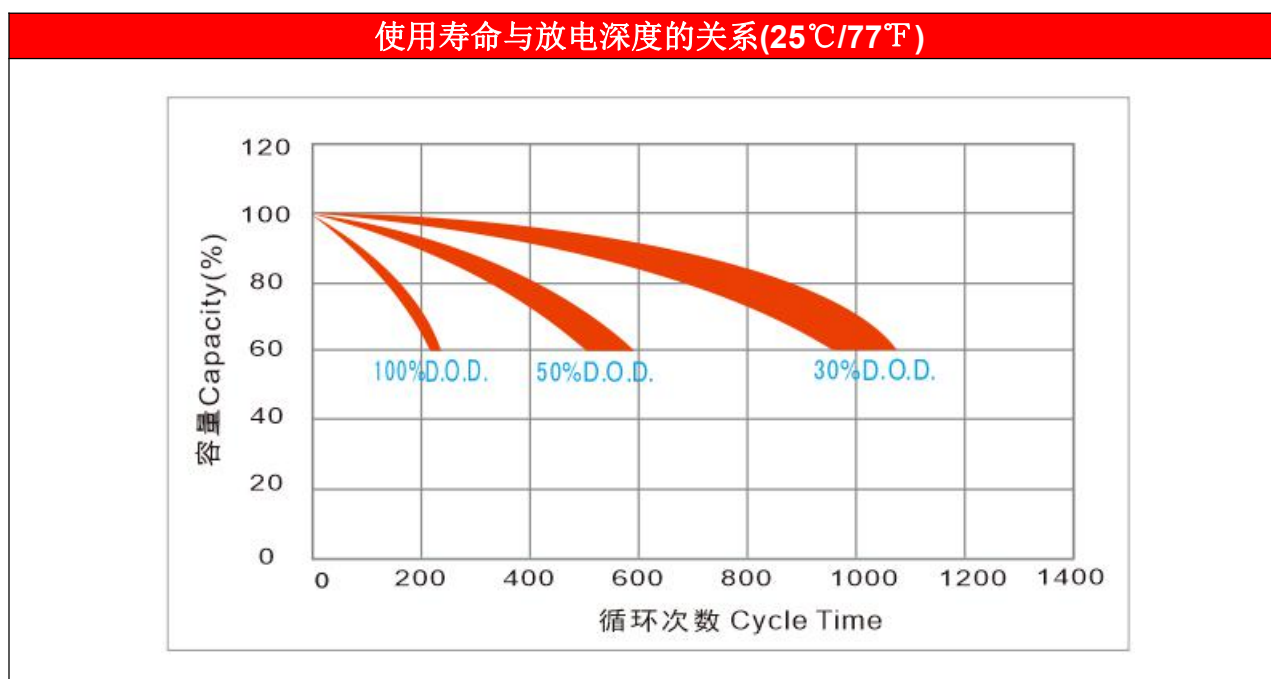
放电特性曲线图(25°C/77°F)



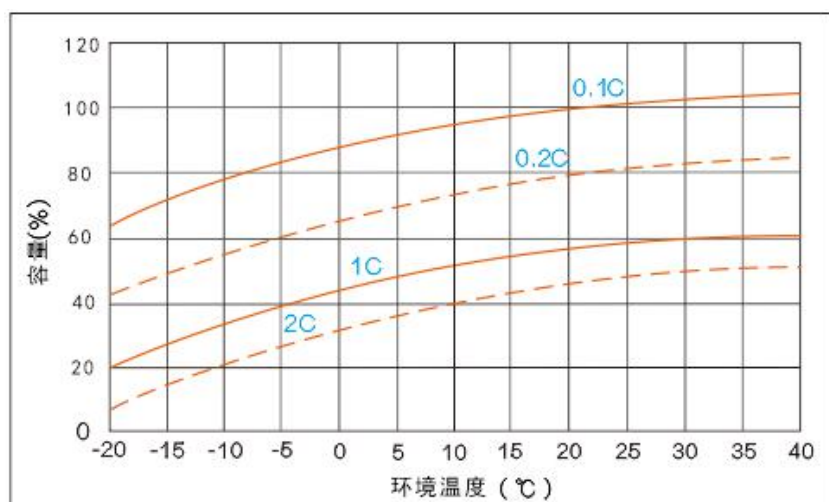
| 电池性能 | | |
|----------------------|--------------------|-------|
| 额定容量 | 20 hour rate(25A) | 530AH |
| | 10 hour rate(50A) | 520AH |
| | 5 hour rate(85A) | 425AH |
| | 3 hour rate(125A) | 375AH |
| | 1 hour rate (275A) | 280AH |
| 容量与温度的关系 (10 小时率) | 40℃(104°F) | 103% |
| | 25℃(77°F) | 100% |
| | 0℃(32°F) | 86% |

| 恒流放电数据表(Amperes at 25℃) | | | | | | | | | | | | | |
|--------------------------|------------|-----|-----|-----|-----|----------|-----|-----|-----|------|------|------|------|
| 终止电压 (V) | Minute (M) | | | | | Hour (H) | | | | | | | |
| | 5 | 10 | 15 | 30 | 45 | 1 | 1.5 | 2 | 3 | 5 | 8 | 10 | 20 |
| 1.70 | 1152 | 888 | 800 | 500 | 378 | 290 | 239 | 205 | 134 | 88.6 | 62.4 | 51.5 | 27.6 |
| 1.75 | 1141 | 880 | 792 | 478 | 375 | 285 | 234 | 200 | 130 | 86.3 | 61.9 | 51.0 | 27.4 |
| 1.80 | 1129 | 871 | 784 | 446 | 371 | 279 | 229 | 194 | 125 | 84.0 | 61.4 | 50.5 | 27.2 |

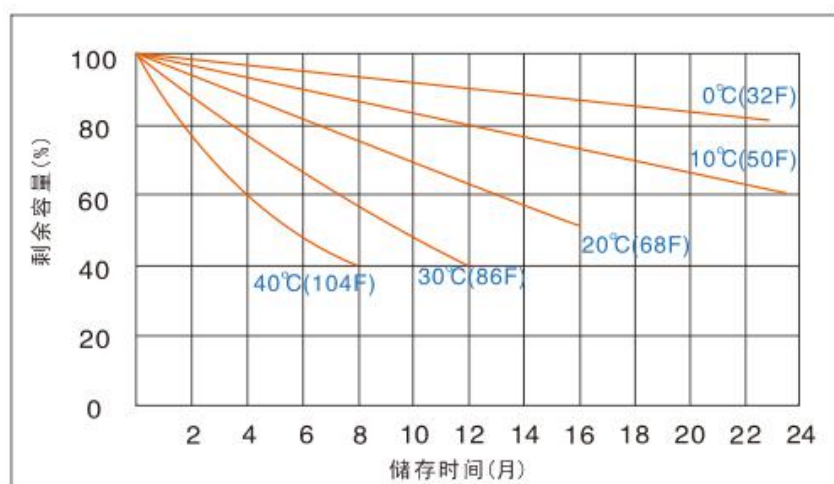
| 恒功率放电数据表(Watt at 25℃) | | | | | | | | | | | | | |
|-----------------------|------------|------|------|-----|-----|----------|-----|-----|-----|-----|-----|-----|------|
| 终止电压 (V) | Minute (M) | | | | | Hour (H) | | | | | | | |
| | 5 | 10 | 15 | 30 | 45 | 1 | 1.5 | 2 | 3 | 5 | 8 | 10 | 20 |
| 1.70 | 2077 | 1637 | 1468 | 848 | 722 | 619 | 496 | 376 | 254 | 166 | 124 | 104 | 56.8 |
| 1.75 | 2008 | 1631 | 1463 | 801 | 716 | 605 | 481 | 364 | 249 | 162 | 123 | 103 | 56.4 |
| 1.80 | 1938 | 1625 | 1458 | 754 | 709 | 588 | 465 | 351 | 241 | 158 | 122 | 101 | 56.0 |



容量与温度关系曲线



保存特性



福建省闽华电源股份有限公司

地址：福建省安溪县龙桥工业园

邮箱: business@baote-battery.com 网址: <http://www.baote-battery.com>

国内业务部联系人：潘经理 手机：13905060182 电话：0086-595-226337788/22638899-803

总机电话/TEL: 0086-595-22637788/22638899 传真/FAX: 0086-595-22633777

