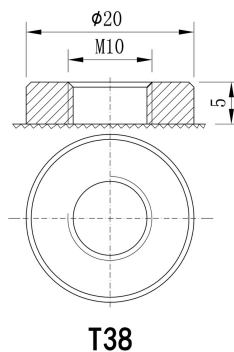




福建省闽华电源股份有限公司

GEL 深循环铅酸蓄电池

型号: BT-MSE-1000(2V1000AH)



主要用途:

- ☆ 应急电源;
- ☆ 安防系统;
- ☆ UPS/EPS 电源;
- ☆ 电力、通信系统;
- ☆ 地铁、铁路信号;
- ☆ 太阳能、风能系统。

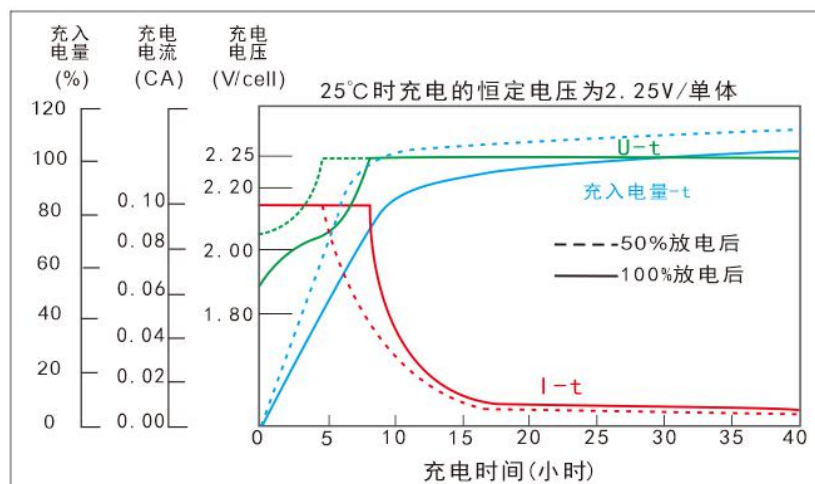
产品特点:

- ☆ 设计浮充使用寿命 18 年 (25℃);
- ☆ 工作范围广 -20~55℃;
- ☆ 采用深循环使用设计, 具有高能量密度;
- ☆ 具有优异的循环性能和过放电恢复能力;
- ☆ 进口气相二氧化硅, 独特的加胶工艺, 无电解液分层;
- ☆ 极低的板栅腐蚀速率及水损耗速度, 使工作寿命更长;
- ☆ 过量电解质, 热容量大、散热性能好, 工作温度范围广。

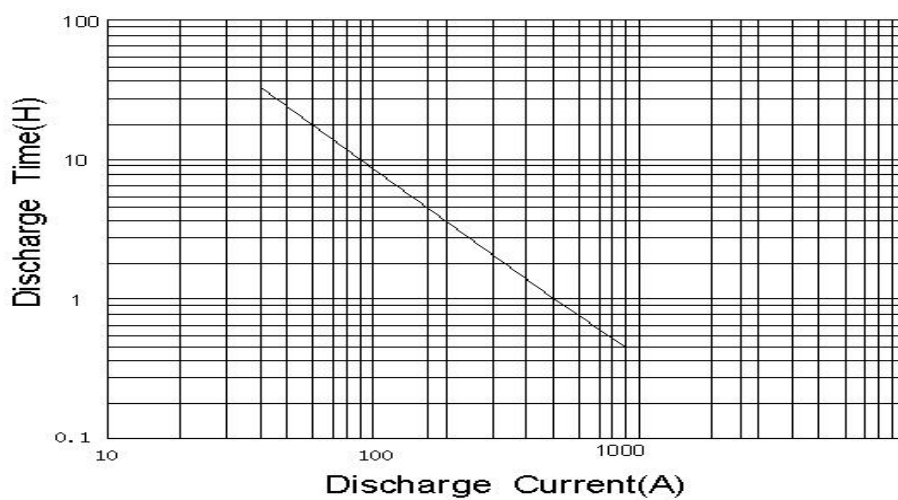
| 电池规格 | | |
|---------------|----------|---------------------|
| 额定电压 | | 2V |
| 额定容量 (10 小时率) | | 1000AH |
| 外形尺寸 | 长 | 475±3mm |
| | 宽 | 175±2mm |
| | 高 | 329±3mm |
| | 总高 (含端子) | 365±3mm |
| 重量±3% | | 约 62.0Kg(136.68lbs) |
| 内阻(充满的状态下) | | ≈0.50mΩ |
| 标准端子 | | T38(standard) |

| 恒压充电 | |
|---|---|
| 循环使用 | 在 25℃(77°F) 下, 最大充电电流为 150A, 充电电压设定在 2.30V-2.35V 内, 电压温度补偿系数为-5mV/℃。当充电电流下降至 6.0A 以下再维持充电状态 3 小时, 就认为电池已充饱。 |
| 浮充使用 | 在 25℃(77°F) 下, 最大充电电流不超过 150A, 充电电压设定在 2.23V-2.27V 内, 电压温度补偿系数为-3mV/℃。 |
| 注意: 库存电池最好每六个月 (最长不超过九个月) 时, 请按循环使用的充电参数对电池进行补充充电, 否则会影响电池的容量和寿命。 | |

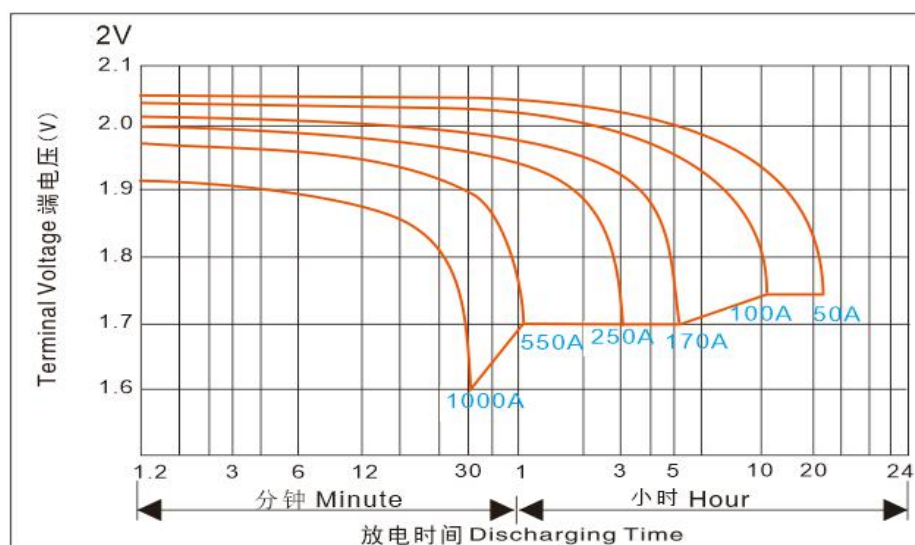
充电特性



放电电流与放电时间的关系 (25°C/77°F)



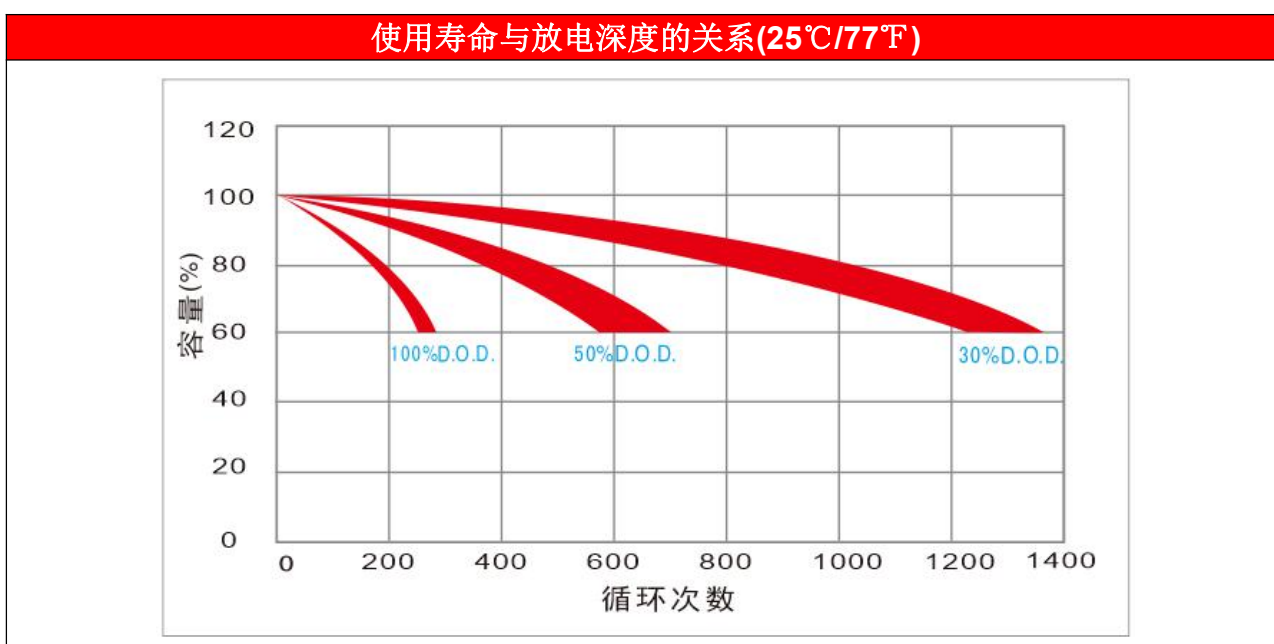
放电特性曲线图 (25°C/77°F)



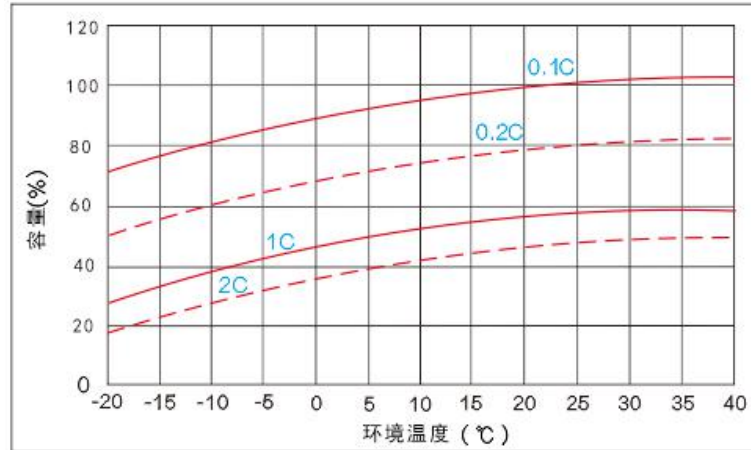
| 电池性能 | | |
|----------------------|--------------------|--------|
| 额定容量 | 20 hour rate(50A) | 1060AH |
| | 10 hour rate(100A) | 1040AH |
| | 5 hour rate(170A) | 850AH |
| | 3 hour rate(250A) | 750AH |
| | 1 hour rate (550A) | 560AH |
| 容量与温度的关系 (10 小时率) | 40℃(104°F) | 103% |
| | 25℃(77°F) | 100% |
| | 0℃(32°F) | 86% |

| 恒流放电数据表(Amperes at 25℃) | | | | | | | | | | | | | |
|--------------------------|------------|------|------|-----|-----|----------|-----|-----|-----|-----|-----|-----|------|
| 终止电压 (V) | Minute (M) | | | | | Hour (H) | | | | | | | |
| | 5 | 10 | 15 | 30 | 45 | 1 | 1.5 | 2 | 3 | 5 | 8 | 10 | 20 |
| 1.70 | 2318 | 1788 | 1595 | 999 | 763 | 598 | 484 | 404 | 262 | 178 | 125 | 104 | 55.8 |
| 1.75 | 2295 | 1771 | 1579 | 982 | 756 | 572 | 469 | 398 | 256 | 173 | 124 | 103 | 55.3 |
| 1.80 | 2272 | 1753 | 1564 | 967 | 748 | 550 | 454 | 390 | 249 | 168 | 123 | 102 | 54.7 |

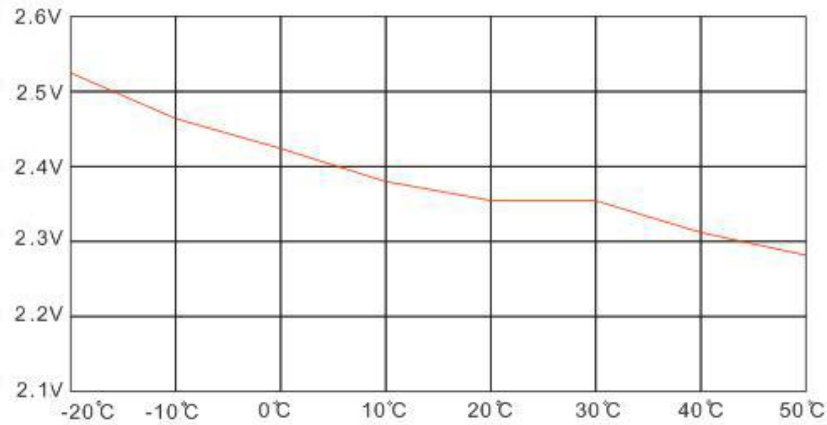
| 恒功率放电数据表(Watt at 25℃) | | | | | | | | | | | | | |
|-----------------------|------------|------|------|------|------|----------|------|-----|-----|-----|-----|-----|-----|
| 终止电压 (V) | Minute (M) | | | | | Hour (H) | | | | | | | |
| | 5 | 10 | 15 | 30 | 45 | 1 | 1.5 | 2 | 3 | 5 | 8 | 10 | 20 |
| 1.70 | 4180 | 3296 | 3016 | 1624 | 1457 | 1262 | 1010 | 758 | 493 | 331 | 248 | 209 | 116 |
| 1.75 | 4040 | 3284 | 3006 | 1533 | 1443 | 1234 | 994 | 732 | 484 | 323 | 246 | 206 | 114 |
| 1.80 | 3899 | 3272 | 2996 | 1515 | 1428 | 1205 | 967 | 706 | 478 | 315 | 244 | 203 | 112 |



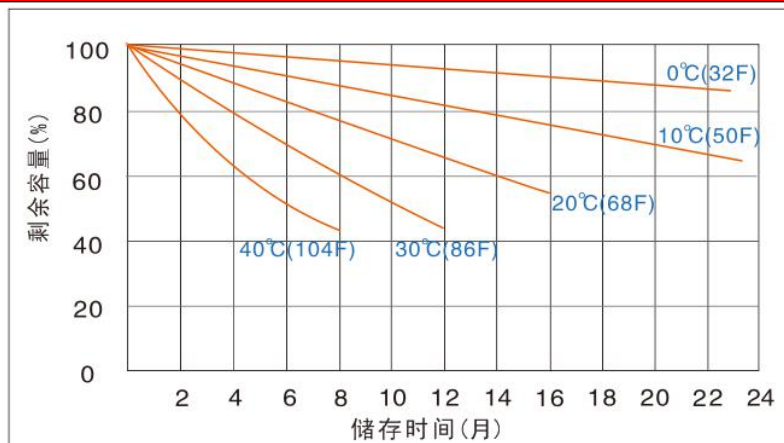
容量与温度关系曲线图



充电电压与温度曲线图



保存特性



福建省闽华电源股份有限公司

地址：福建安溪经济开发区龙桥工业园

邮箱：business@baote-battery.com 网址：http://www.baote-battery.com

国内业务部联系人：潘经理 手机：13905060182 电话：0086-595-226337788/22638899-803

总机电话/TEL: 0086-595-22637788/22638899 传真/FAX: 0086-595-22633777

