

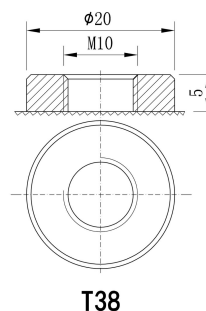


福建省闽华电源股份有限公司



AGM 铅酸蓄电池

型号: BT-MSE-400(2V400AH)



主要用途:

- ☆ UPS/EPS 电源;
- ☆ 电力、通讯系统;

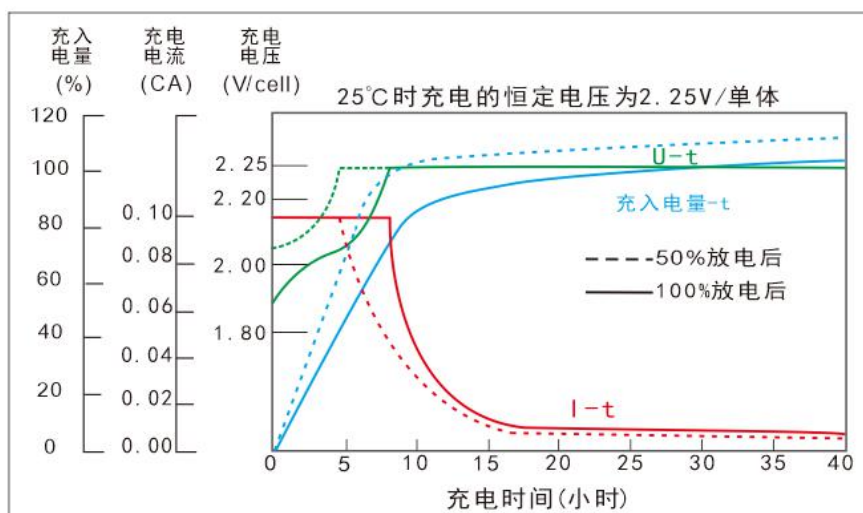
产品特点

- ☆ 工作范围广 $0\sim 40^{\circ}\text{C}$;
- ☆ 设计浮充使用寿命 15 年 (25°C);
- ☆ 严格的过程控制, 产品一致性好;
- ☆ 分体式安全阀结构设计, 易于更换;
- ☆ 极板腐蚀速率极低, 长寿命应用设计;
- ☆ L 形的端子结构设计, 密封性能安全可靠;
- ☆ 高品质的 AGM 隔板, 确保电池使用寿命长。

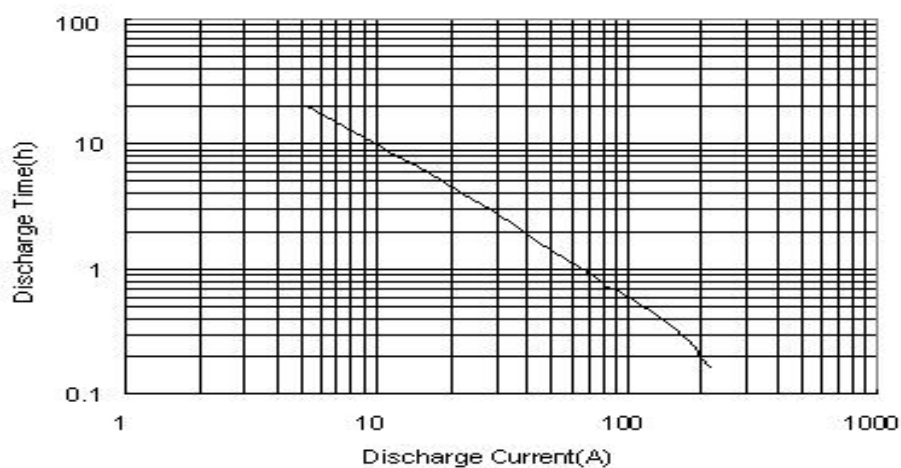
电池规格		
额定电压		2V
额定容量 (10 小时率)		400AH
外形尺寸	长	211±3mm
	宽	175±2mm
	高	328±3mm
	总高 (含端子)	365±3mm
重量±3%		约 25.6Kg(56.44lbs)
内阻(完全充饱状态)		≈0.62mΩ
标准端子		T38(standard)

恒压充电	
循环使用	在 25°C (77°F) 下, 最大充电电流为 80A , 充电电压设定在 2.3V-2.35V 内, 电压温度补偿系数为 $-5\text{mV}/^{\circ}\text{C}$ 。当充电电流下降至 2.4A 以下再维持充电状态 3 小时, 就认为电池已充饱。
浮充使用	在 25°C (77°F) 下, 最大充电电流不超过 80A , 充电电压设定在 2.23V-2.27V 内, 电压温度补偿系数为 $-3\text{mV}/^{\circ}\text{C}$ 。
注意: 库存电池最好每三个月 (最长不超过六个月) 时, 请按循环使用的充电参数对电池进行补充电, 否则会影响电池的容量和寿命。	

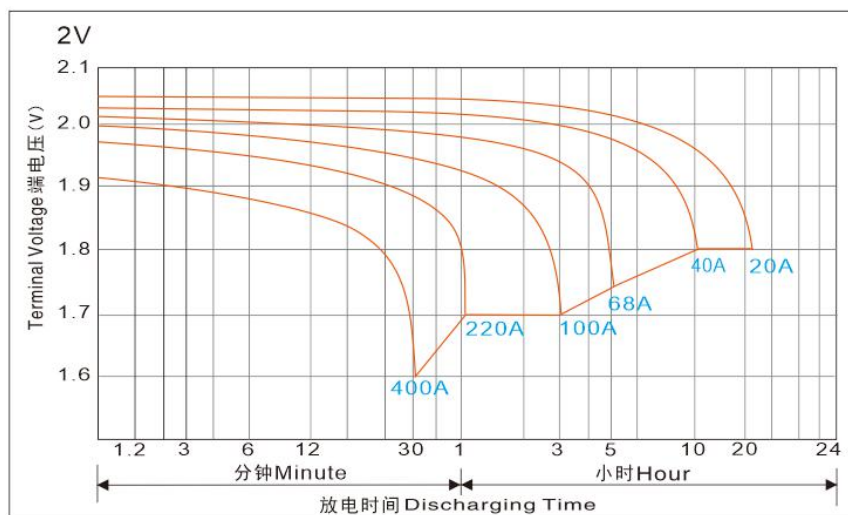
充电特性



放电电流与放电时间的关系(25°C/77°F)



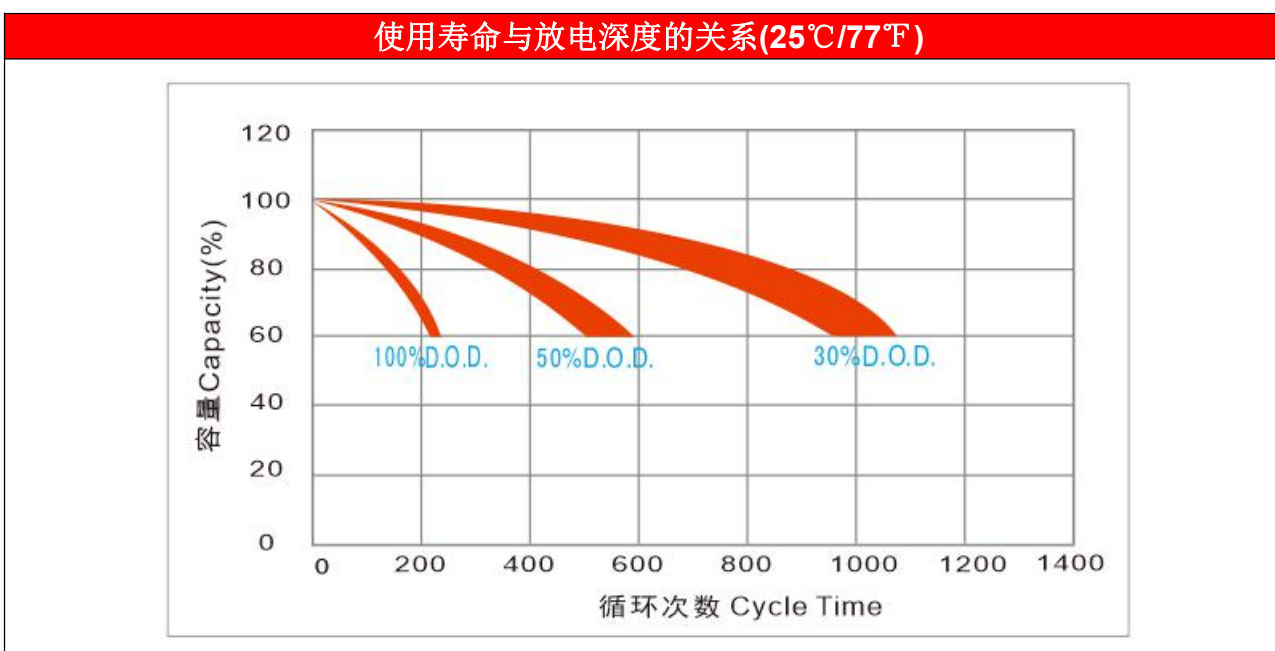
放电特性曲线图(25°C/77°F)



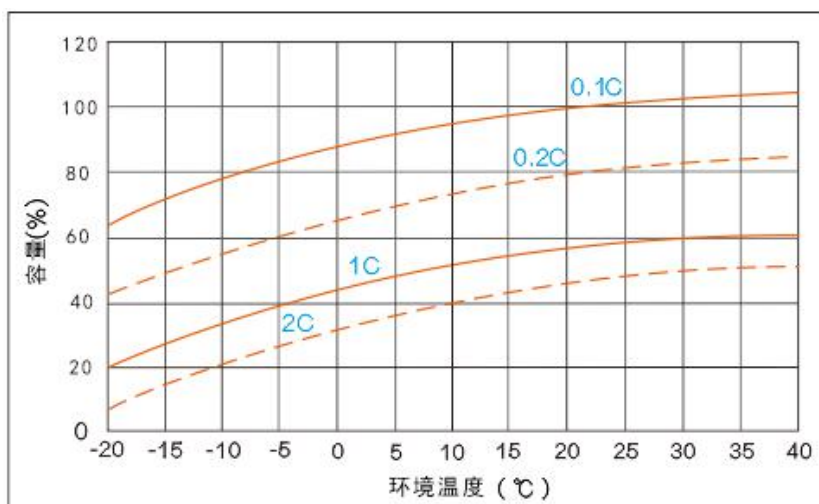
电池性能		
额定容量	20 hour rate(20A)	430AH
	10 hour rate(40A)	420AH
	5 hour rate(68A)	340AH
	3 hour rate(100A)	300AH
	1 hour rate (220A)	230AH
容量与温度的关系 (10 小时率)	40°C(104°F)	103%
	25°C(77°F)	100%
	0°C(32°F)	86%

恒流放电数据表(Amperes at 25°C)													
终止电压 (V)	Minute (M)					Hour (H)							
	5	10	15	30	45	1	1.5	2	3	5	8	10	20
1.70	923	713	642	400	304	236	193	164	109	71.2	50.0	41.3	22.2
1.75	915	706	635	378	301	231	189	160	105	69.1	49.5	40.9	22.0
1.80	906	699	629	356	298	225	184	155	100	67.0	49.0	40.5	21.8

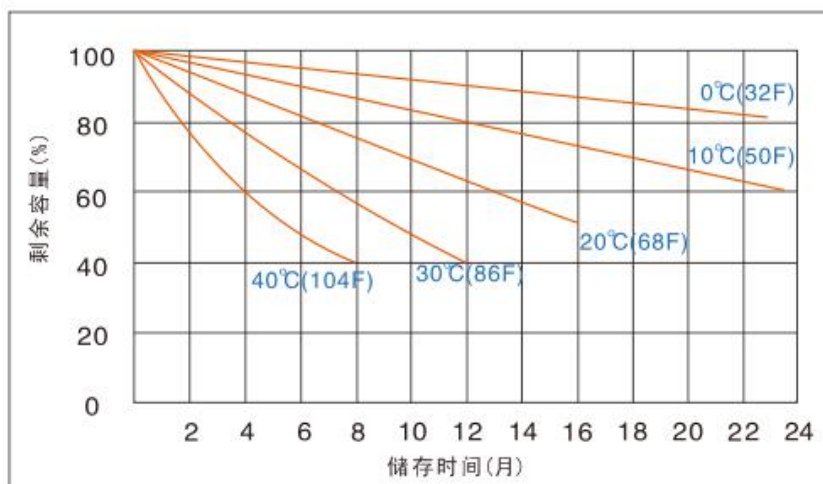
恒功率放电数据表(Watt at 25°C)													
终止电压 (V)	Minute (M)					Hour (H)							
	5	10	15	30	45	1	1.5	2	3	5	8	10	20
1.70	1667	1314	1178	598	581	506	403	302	204	133	99.5	83.4	45.6
1.75	1659	1309	1174	564	575	495	492	292	199	130	98.5	82.2	45.4
1.80	1651	1305	1171	519	569	485	478	282	193	126	97.5	81.0	45.1



容量与温度关系曲线



保存特性



福建省闽华电源股份有限公司

地址：福建省安溪县龙桥工业园

邮箱：business@baote-battery.com 网址：http://www.baote-battery.com

国内业务部联系人：潘经理 手机：13905060182 电话：0086-595-226337788/22638899-803

总机电话/TEL：0086-595-22637788/22638899 传真/FAX：0086-595-22633777

