

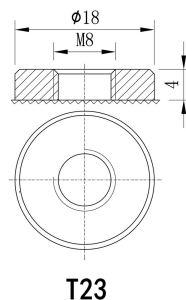


# 福建省闽华电源股份有限公司



## AGM 铅酸蓄电池

型号: BT-FT-75-12 (12V75AH)



### 主要用途:

- ☆ UPS/EPS 备用电源;
- ☆ 通讯系统的接入网设备;
- ☆ 专用或者局域网络的电源系统;
- ☆ 适用于 19 寸、23 寸标准电源柜。

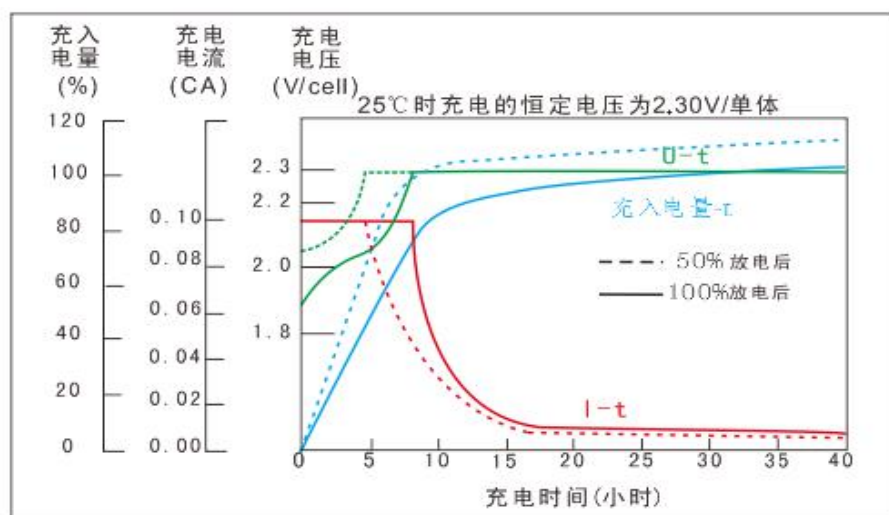
### 产品特点:

- ☆ 设计浮充使用寿命 12 年 (25℃);
- ☆ 狭长形外形设计、节省空间;
- ☆ 高品质的原材料, 确保自放电极小;
- ☆ 保护罩顶部设有检测孔, 方便测量;
- ☆ 工作范围广 0~40℃;
- ☆ 接线端子均位于前端, 安装维护方便。

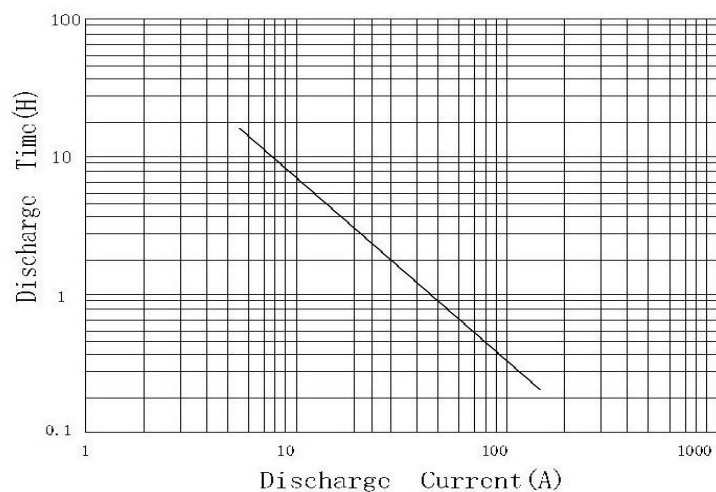
电池规格		
额定电压		12V
额定容量 (10 小时率)		75AH
外形尺寸	长	562±3mm
	宽	115±2mm
	高	187±2mm
	总高 (含端子)	196±2mm
重量±3%		约 26.9Kg(59.3lbs)
内阻(完全充饱状态)		≈9.8mΩ
标准端子		T23(standard)

恒压充电	
循环使用	在 25℃(77°F) 下, 最大充电电流为 18.75A , 充电电压设定在 14.1V-14.4V 内, 电压温度补偿系数为-30mV/℃。当充电电流下降至 0.45A 以下再维持充电状态 3 小时, 就认为电池已充饱。
浮充使用	在 25℃(77°F) 下, 最大充电电流不超过 18.75A , 充电电压设定在 13.6V-13.8V 内, 电压温度补偿系数为-18mV/℃。
注意: 库存电池最好每三个月 (最长不超过六个月) 时, 请按循环使用的充电参数对电池进行补充电, 否则会影响电池的容量和寿命。	

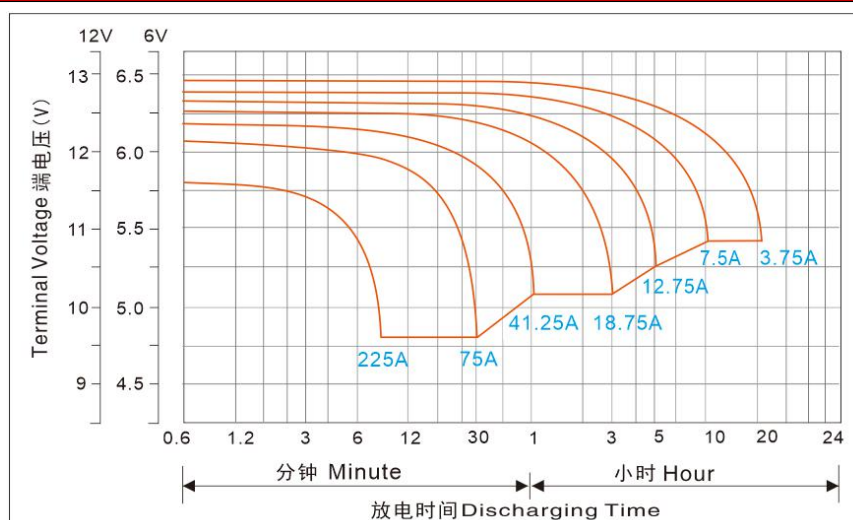
## 充电特性



## 放电电流与放电时间的关系(25°C/77°F)



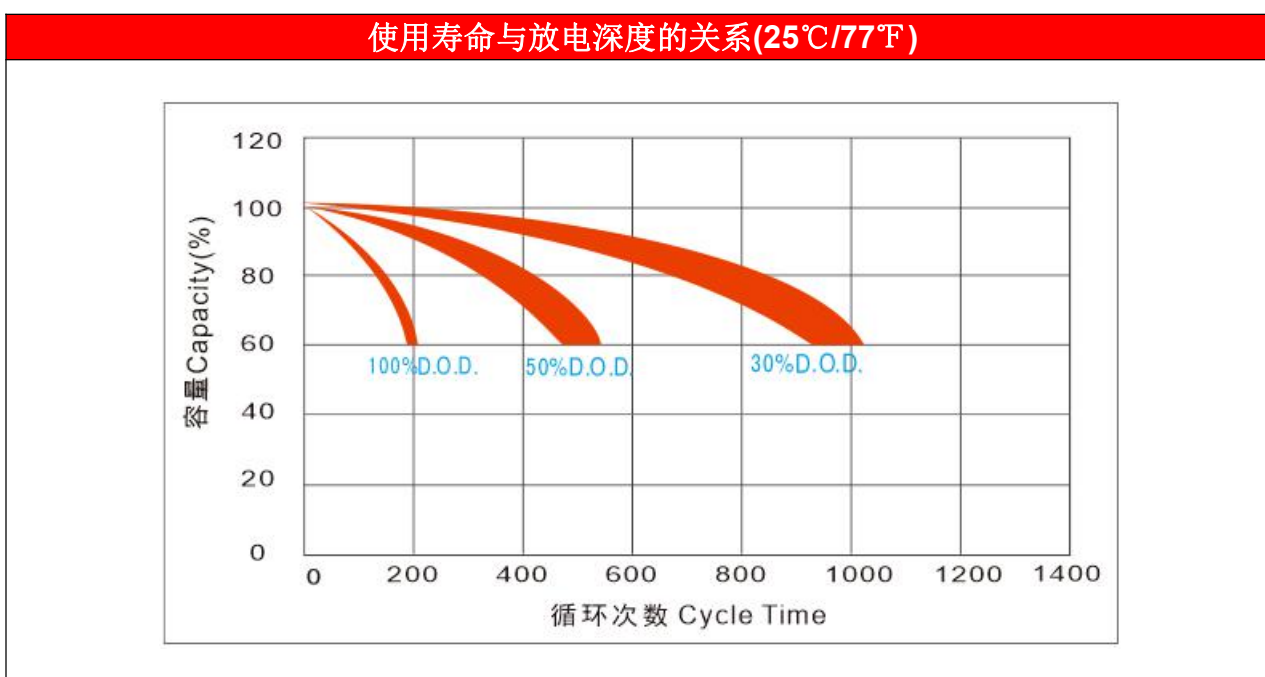
## 放电特性曲线图(25°C/77°F)



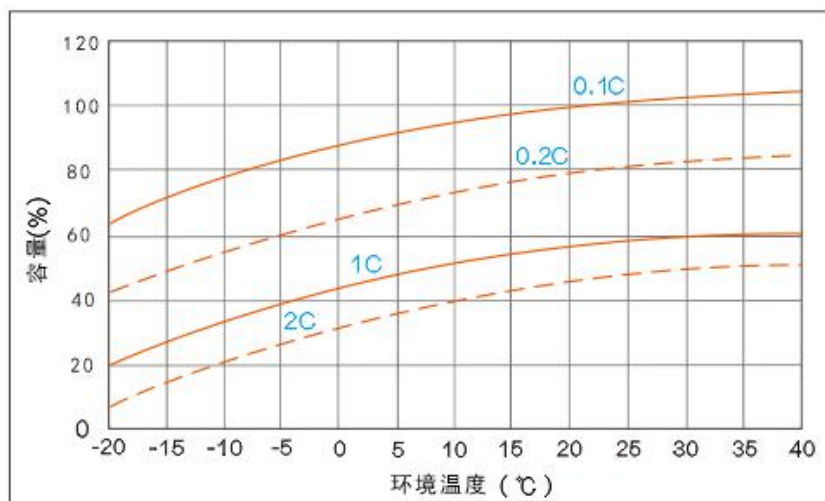
电池性能		
额定容量	20 hour rate(3.75A)	76.8AH
	10 hour rate(7.5A)	75.0AH
	5 hour rate(12.75A)	64.0AH
	3 hour rate(18.75A)	56.5AH
	1 hour rate (41.25A)	42.0AH
容量与温度的关系 (10 小时率)	40℃(104°F)	103%
	25℃(77°F)	100%
	0℃(32°F)	86%

恒流放电数据表( Amperes at 25℃)													
终止电压 (V)	Minute (M)					Hour (H)							
	5	10	15	30	45	1	1.5	2	3	5	8	10	20
10.20	236	180	133	71.9	66.8	46.9	37.0	31.0	19.4	13.5	9.60	7.85	4.24
10.50	210	165	125	69.0	63.8	45.0	35.6	29.9	18.8	12.9	9.08	7.70	4.16
10.80	195	150	117	66.7	60.8	43.1	34.1	28.7	18.1	12.3	8.63	7.51	4.04

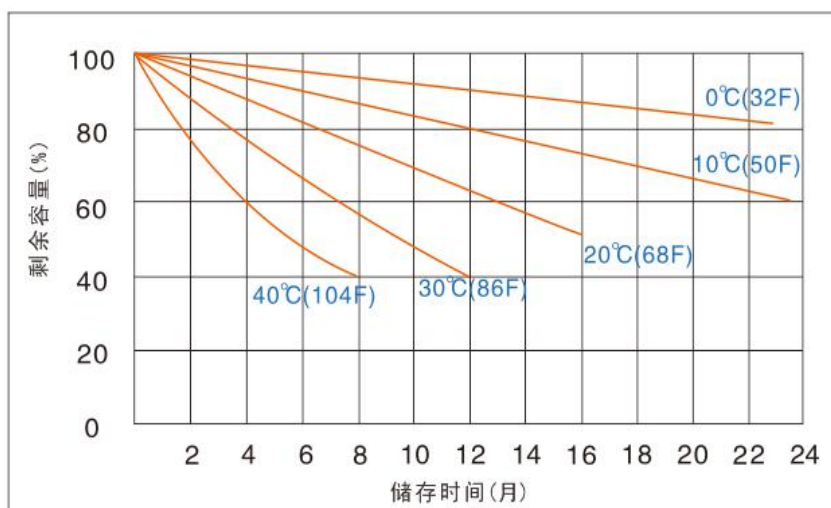
恒功率放电数据表(Watt at 25℃)													
终止电压 (V)	Minute (M)					Hour (H)							
	5	10	15	30	45	1	1.5	2	3	5	8	10	20
10.20	2348	1988	1443	899	675	587	428	322	240	155	115	97.5	51.08
10.50	2258	1688	1296	878	660	578	421	311	232	150	113	94.5	49.50
10.80	2100	1575	1237	859	638	551	402	301	224	145	112	90.0	48.38



## 容量与温度关系曲线



## 保存特性



福建省闽华电源股份有限公司

地址：福建省安溪县龙桥工业园

邮箱：[business@baote-battery.com](mailto:business@baote-battery.com) 网址：<http://www.baote-battery.com>

国内业务部联系人：潘经理 手机：13905060182 电话：0086-595-226337788/22638899-803

总机电话/TEL: 0086-595-22637788/22638899 传真/FAX: 0086-595-22633777

