

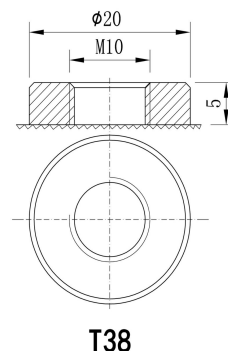


福建省闽华电源股份有限公司

AGM 铅酸蓄电池



型号: BT-MSE-200(2V200AH)



主要用途:

- ☆ UPS/EPS 电源;
- ☆ 电力、通讯系统。

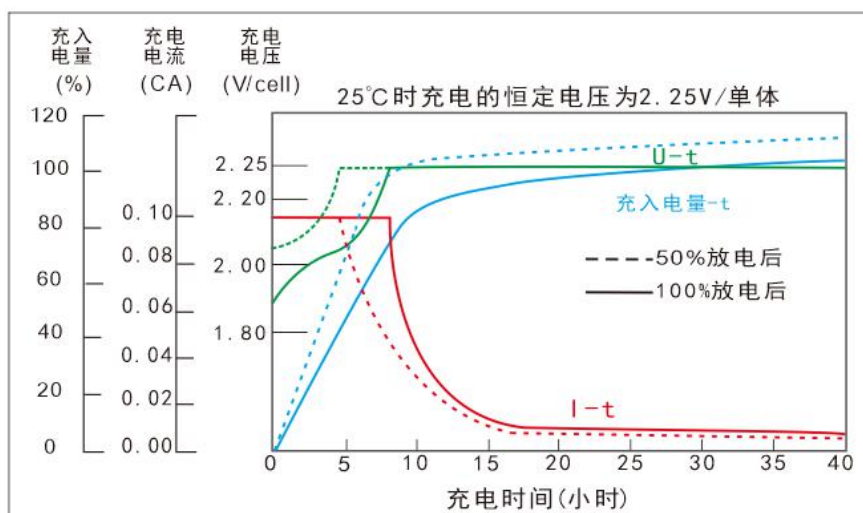
产品特点

- ☆ 工作范围广 0~40℃;
- ☆ 设计浮充使用寿命 15 年 (25℃);
- ☆ 严格的过程控制, 产品一致性好;
- ☆ 分体式安全阀结构设计, 易于更换;
- ☆ 极板腐蚀速率极低, 长寿命应用设计;
- ☆ L 形的端子结构设计, 密封性能安全可靠;
- ☆ 高品质的 AGM 隔板, 确保电池使用寿命长。

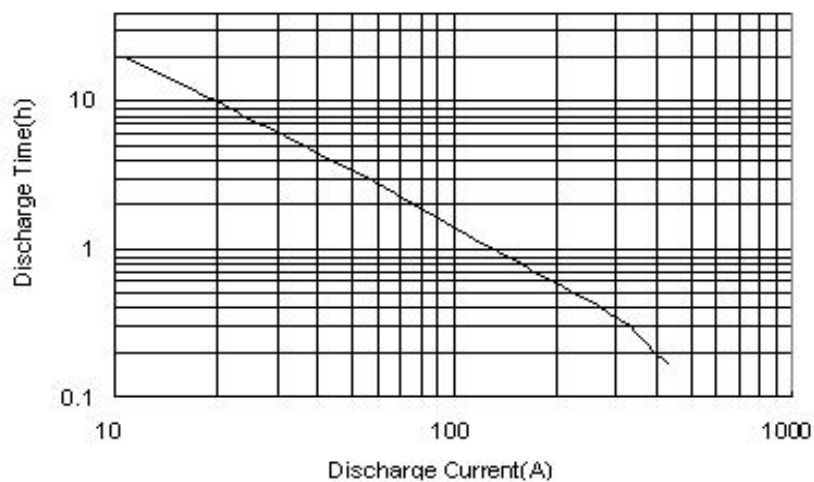
| 电池规格 | | |
|---------------|----------|---------------------|
| 额定电压 | | 2V |
| 额定容量 (10 小时率) | | 200AH |
| 外形尺寸 | 长 | 172±2mm |
| | 宽 | 111±2mm |
| | 高 | 329±3mm |
| | 总高 (含端子) | 365±3mm |
| 重量±3% | | 约 13.20Kg(29.10lbs) |
| 内阻(完全充饱状态) | | ≈0.80mΩ |
| 标准端子 | | T38(standard) |

| 恒压充电 | |
|--|---|
| 循环使用 | 在 25℃(77°F) 下, 最大充电电流为 40A, 充电电压设定在 2.3V-2.35V 内, 电压温度补偿系数为-5mV/℃。当充电电流下降至 1.2A 以下再维持充电状态 3 小时, 就认为电池已充饱。 |
| 浮充使用 | 在 25℃(77°F) 下, 最大充电电流不超过 40A, 充电电压设定在 2.23V-2.27V 内, 电压温度补偿系数为-3mV/℃。 |
| 注意: 库存电池最好每三个月 (最长不超过六个月) 时, 请按循环使用的充电参数对电池进行补充电, 否则会影响电池的容量和寿命。 | |

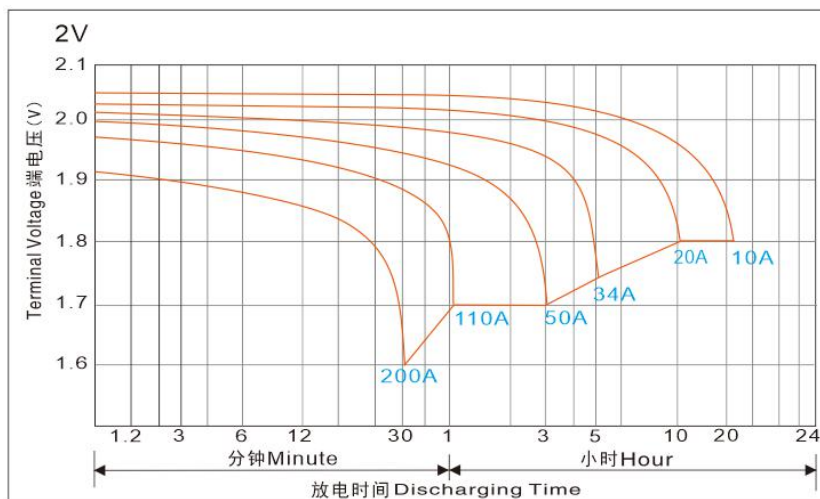
充电特性



放电电流与放电时间的关系(25°C/77°F)



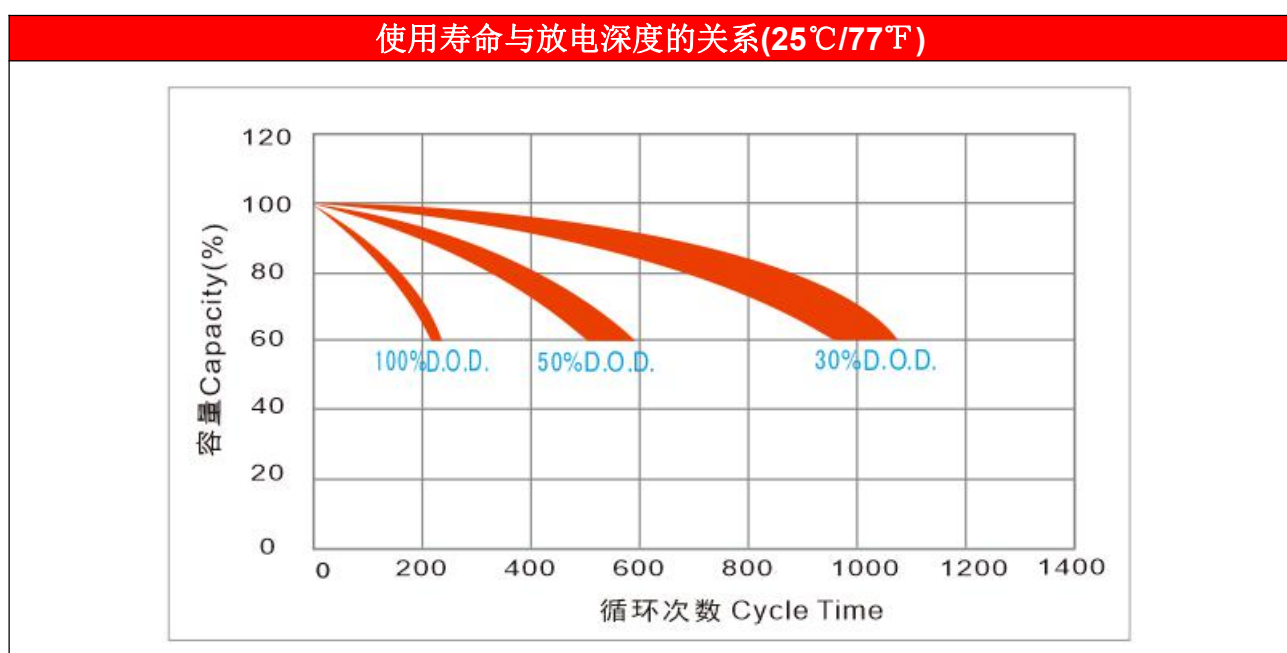
放电特性曲线图(25°C/77°F)



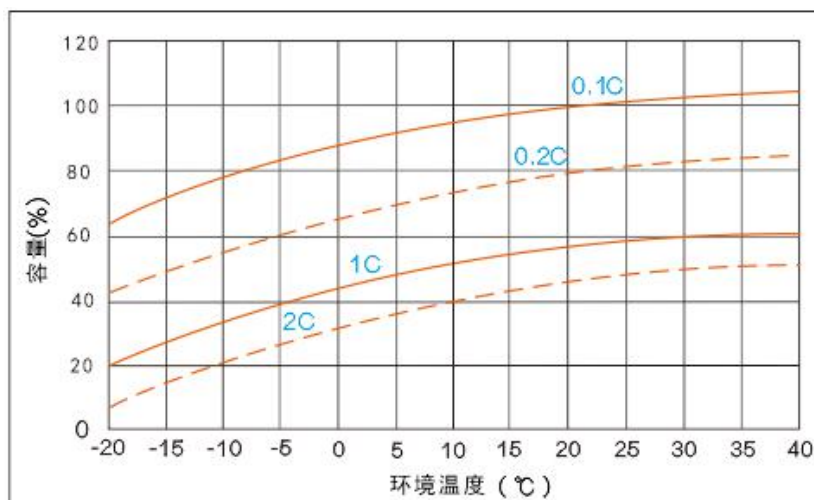
| 电池性能 | | |
|----------------------|--------------------|-------|
| 额定容量 | 20 hour rate(10A) | 215AH |
| | 10 hour rate(20A) | 210AH |
| | 5 hour rate(34A) | 170AH |
| | 3 hour rate(50A) | 150AH |
| | 1 hour rate (110A) | 115AH |
| 容量与温度的关系 (10 小时率) | 40°C(104°F) | 103% |
| | 25°C(77°F) | 100% |
| | 0°C(32°F) | 86% |

| 恒流放电数据表(Amperes at 25°C) | | | | | | | | | | | | | |
|---------------------------|------------|-----|-----|-----|-----|----------|------|------|------|------|------|------|------|
| 终止电压 (V) | Minute (M) | | | | | Hour (H) | | | | | | | |
| | 5 | 10 | 15 | 30 | 45 | 1 | 1.5 | 2 | 3 | 5 | 8 | 10 | 20 |
| 1.70 | 441 | 340 | 308 | 194 | 148 | 117 | 96.7 | 82.9 | 55.2 | 35.5 | 25.1 | 21.6 | 11.2 |
| 1.75 | 437 | 337 | 306 | 187 | 147 | 116 | 94.9 | 80.4 | 53.7 | 34.6 | 24.9 | 21.1 | 11.1 |
| 1.80 | 432 | 333 | 302 | 175 | 145 | 113 | 92.1 | 77.3 | 50.0 | 33.6 | 24.6 | 20.5 | 11.0 |

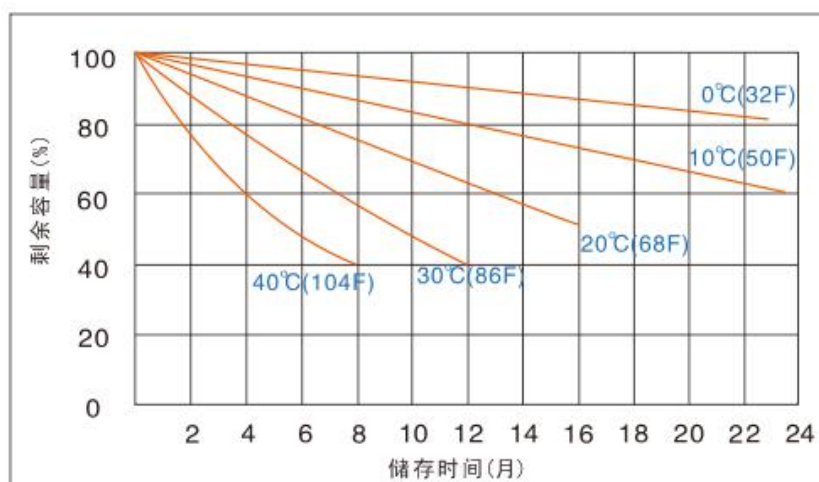
| 恒功率放电数据表(Watt at 25°C) | | | | | | | | | | | | | |
|------------------------|------------|-----|-----|-----|-----|----------|-----|-----|------|------|------|------|------|
| 终止电压 (V) | Minute (M) | | | | | Hour (H) | | | | | | | |
| | 5 | 10 | 15 | 30 | 45 | 1 | 1.5 | 2 | 3 | 5 | 8 | 10 | 20 |
| 1.70 | 798 | 626 | 564 | 265 | 283 | 250 | 191 | 148 | 92.1 | 67.0 | 51.3 | 44.2 | 23.0 |
| 1.75 | 797 | 624 | 563 | 253 | 280 | 245 | 184 | 144 | 90.6 | 65.1 | 50.2 | 42.6 | 22.9 |
| 1.80 | 795 | 622 | 561 | 239 | 277 | 239 | 171 | 139 | 88.9 | 63.2 | 49.0 | 41.0 | 22.7 |



容量与温度关系曲线



保存特性



福建省闽华电源股份有限公司

地址：福建省安溪县龙桥工业园

邮箱：business@baote-battery.com 网址：<http://www.baote-battery.com>

国内业务部联系人：潘经理 手机：13905060182 电话：0086-595-226337788/22638899-803

总机电话/TEL：0086-595-22637788/22638899 传真/FAX：0086-595-22633777

