

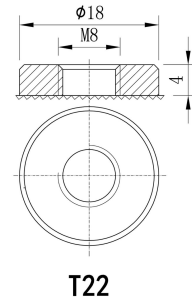


# 福建省闽华电源股份有限公司



## AGM 铅酸蓄电池

型号: BT-HSE-135-12 (12V135AH)



### 主要用途:

- ☆ 安防系统;
- ☆ UPS/EPS 电源;
- ☆ 电力、通讯系统。

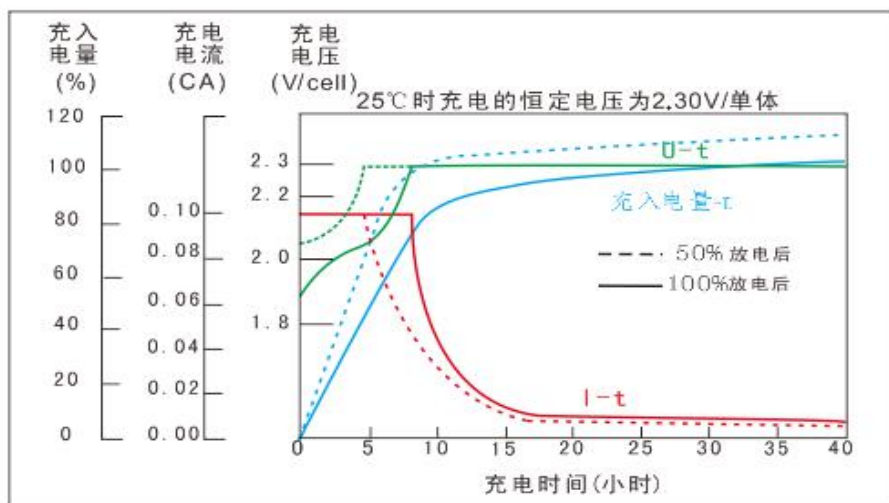
### 产品特点:

- ☆ 设计浮充使用寿命 12 年 (25℃);
- ☆ 严格的过程控制, 产品一致性好;
- ☆ 高品质的原材料, 确保自放电极小;
- ☆ 工作范围广 0~40℃;
- ☆ 独特的密封技术, 确保极低的爬酸几率。

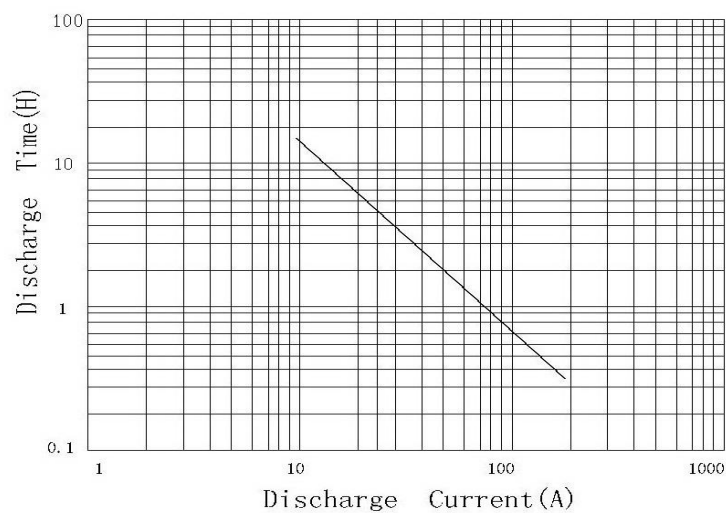
电池规格		
额定电压		12V
额定容量 (10 小时率)		135AH
外形尺寸	长	406±3mm
	宽	173±2mm
	高	209±3mm
	总高 (含端子)	237±3mm
重量±3%		约 37.6Kg(82.89lbs)
内阻(完全充饱状态)		≈3.25mΩ
标准端子		T22(standard)

恒压充电	
循环使用	在 25℃(77°F) 下, 最大充电电流为 33.75A, 充电电压设定在 14.1V-14.4V 内, 电压温度补偿系数为-30mV/℃。当充电电流下降至 0.81A 以下再维持充电状态 3 小时, 就认为电池已充饱。
浮充使用	在 25℃(77°F) 下, 最大充电电流不超过 33.75A, 充电电压设定在 13.6V-13.8V 内, 电压温度补偿系数为-18mV/℃。
注意: 库存电池最好每三个月 (最长不超过六个月) 时, 请按循环使用的充电参数对电池进行补充充电, 否则会影响电池的容量和寿命。	

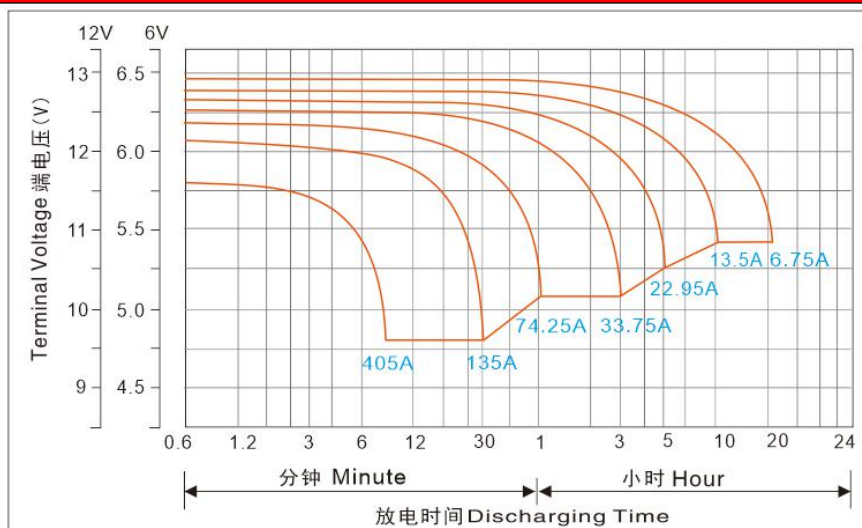
## 充电特性



## 放电电流与放电时间的关系(25°C/77°F)



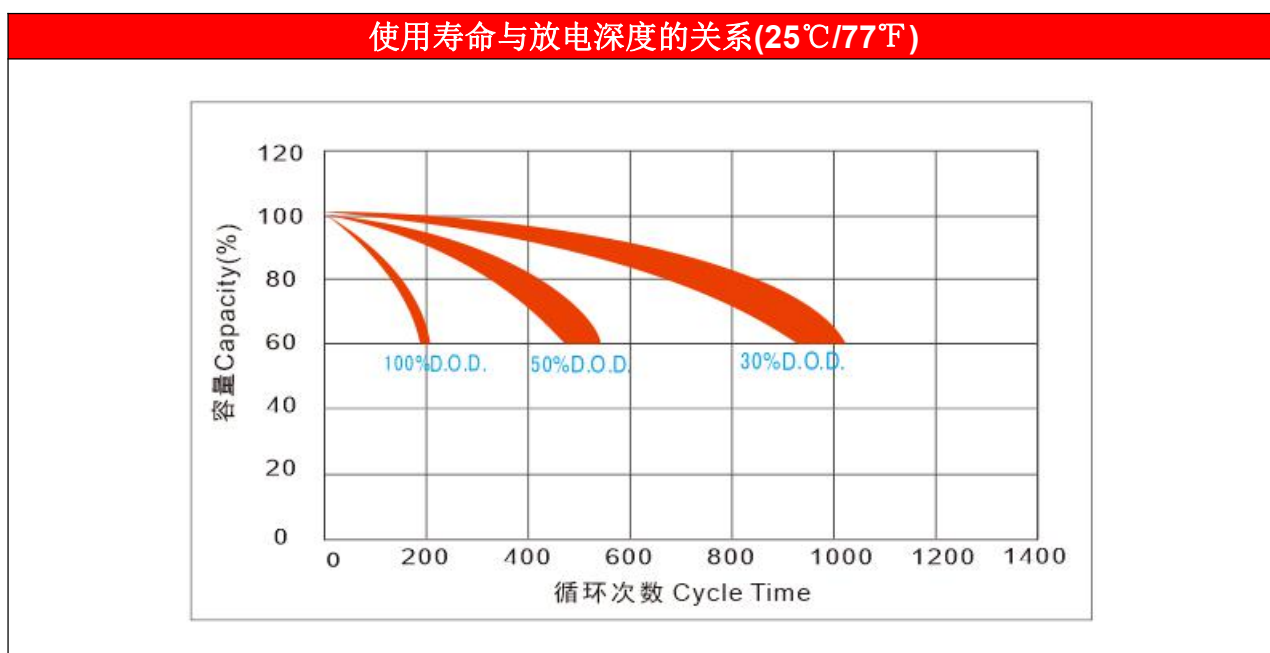
## 放电特性曲线图(25°C/77°F)



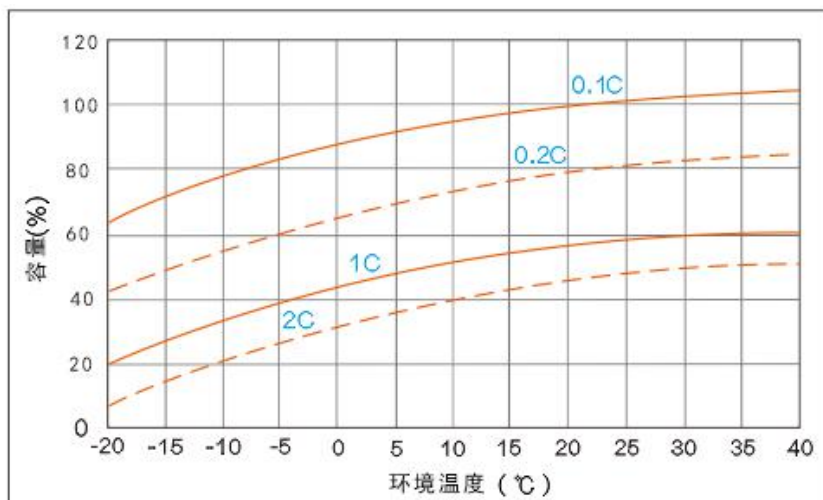
电池性能		
额定容量	20 hour rate(6.75A)	138.5AH
	10 hour rate(13.5A)	135.0AH
	5 hour rate(22.95A)	115.0AH
	3 hour rate(33.75A)	102AH
	1 hour rate (74.25A)	76AH
容量与温度的关系 (10 小时率)	40℃(104°F)	103%
	25℃(77°F)	100%
	0℃(32°F)	86%

恒流放电数据表( Amperes at 25℃)													
终止电压 (V)	Minute (M)					Hour (H)							
	5	10	15	30	45	1	1.5	2	3	5	8	10	20
10.20	425	324	244	129	120	84.4	66.6	55.8	35.0	24.29	17.28	14.31	7.22
10.50	378	297	228	124	115	81.0	64.0	53.8	33.8	23.19	16.34	14.04	7.16
10.80	351	270	214	120	109	77.6	61.4	51.7	32.7	22.19	15.53	13.64	7.06

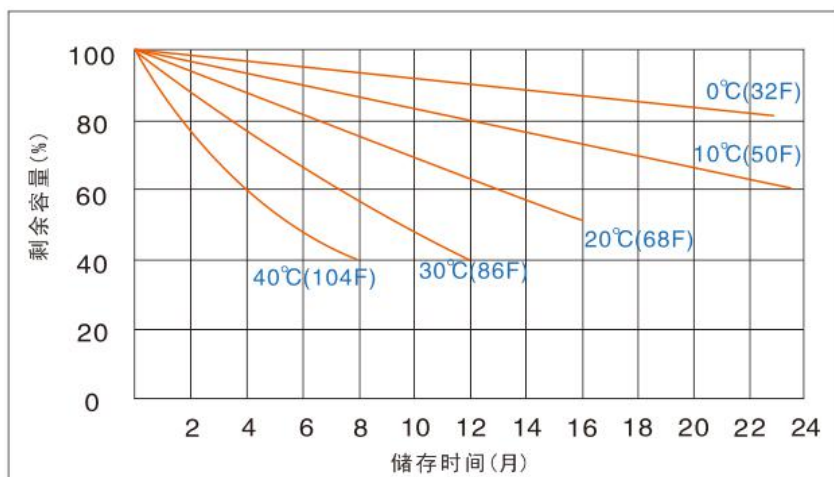
恒功率放电数据表(Watt at 25℃)													
终止电压 (V)	Minute (M)					Hour (H)							
	5	10	15	30	45	1	1.5	2	3	5	8	10	20
10.20	4226	3578	2575	1618	1215	1056	770	579	432	279	207	176	91.9
10.50	4064	3038	2311	1580	1188	1040	758	560	418	270	204	170	89.1
10.80	3780	2835	2207	1546	1148	992	724	541	404	261	201	162	87.1



## 容量与温度关系曲线



## 保存特性



福建省闽华电源股份有限公司

地址: 福建安溪经济开发区龙桥工业园

邮箱: [business@baote-battery.com](mailto:business@baote-battery.com) 网址: <http://www.baote-battery.com>

国内业务部联系人: 潘经理 手机: 13905060182 电话: 0086-595-22637788/22638899-803

总机电话/TEL: 0086-595-22637788/22638899 传真/FAX: 0086-595-22633777

