

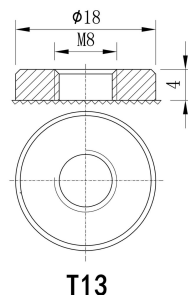


# 福建省闽华电源股份有限公司



## AGM 铅酸蓄电池

型号: BT-HSE-100-12 (12V100AH)



### 主要用途:

- ☆ 安防系统;
- ☆ UPS/EPS 电源;
- ☆ 电力、通讯系统。

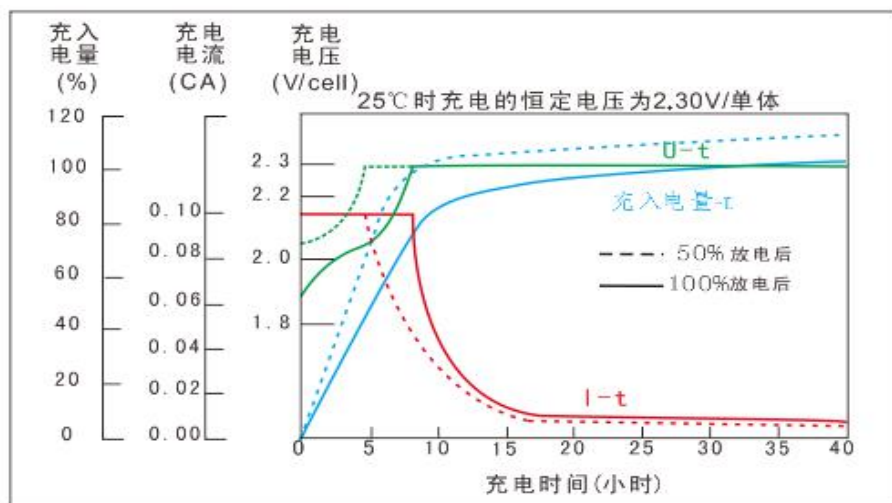
### 产品特点:

- ☆ 设计浮充使用寿命 12 年;
- ☆ 严格的过程控制, 产品一致性好;
- ☆ 高品质的原材料, 确保自放电极小;
- ☆ 工作范围广 0~40℃;
- ☆ 独特的密封技术, 确保极低的爬酸几率。

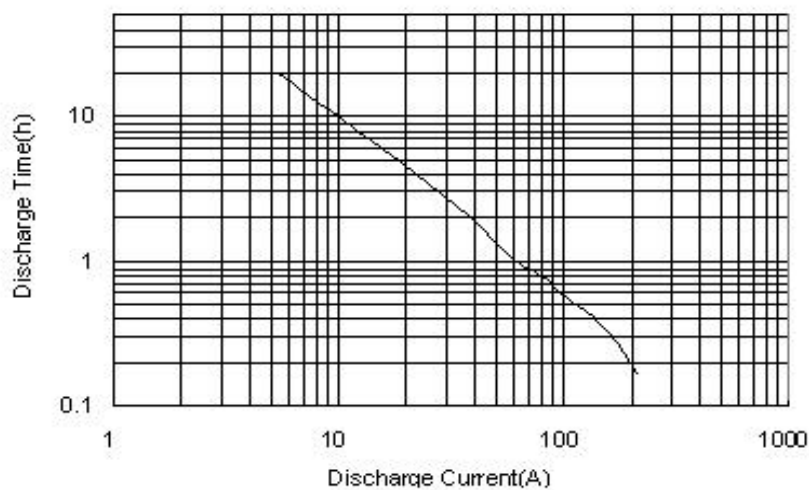
电池规格		
额定电压		12V
额定容量 (10 小时率)		100AH
外形尺寸	长	333±3mm
	宽	173±2mm
	高	216±3mm
	总高 (含端子)	223±3mm
重量±3%		约 30.0Kg(66.14bs)
内阻(完全充饱状态)		≈4.00mΩ
标准端子		T13(standard)

恒压充电	
循环使用	在 25℃(77°F) 下, 最大充电电流为 25A, 充电电压设定在 14.1V-14.4V 内, 电压温度补偿系数为-30mV/°C。当充电电流下降至 0.6A 以下再维持充电状态 3 小时, 就认为电池已充饱。
浮充使用	在 25℃(77°F) 下, 最大充电电流不超过 25A, 充电电压设定在 13.6V-13.8V 内, 电压温度补偿系数为-18mV/°C。
注意: 库存电池最好每三个月 (最长不超过六个月) 时, 请按循环使用的充电参数对电池进行补充电, 否则会影响电池的容量和寿命。	

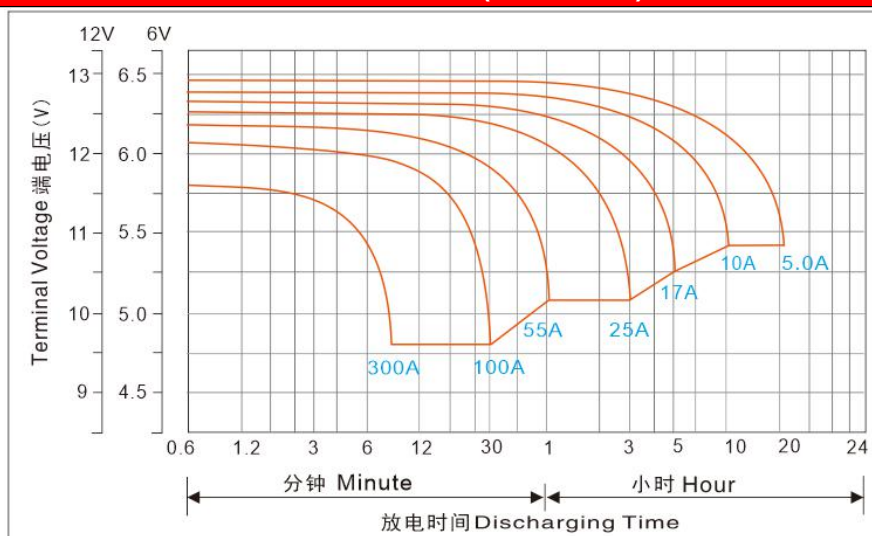
## 充电特性



## 放电电流与放电时间的关系(25°C/77°F)



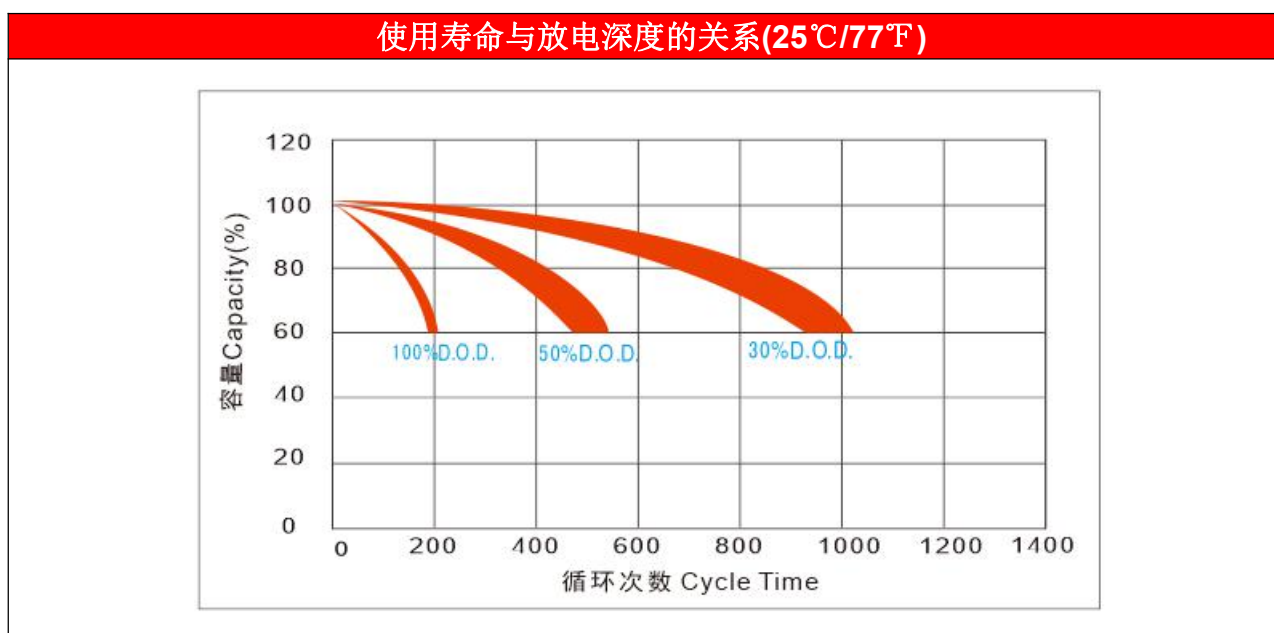
## 放电特性曲线图(25°C/77°F)



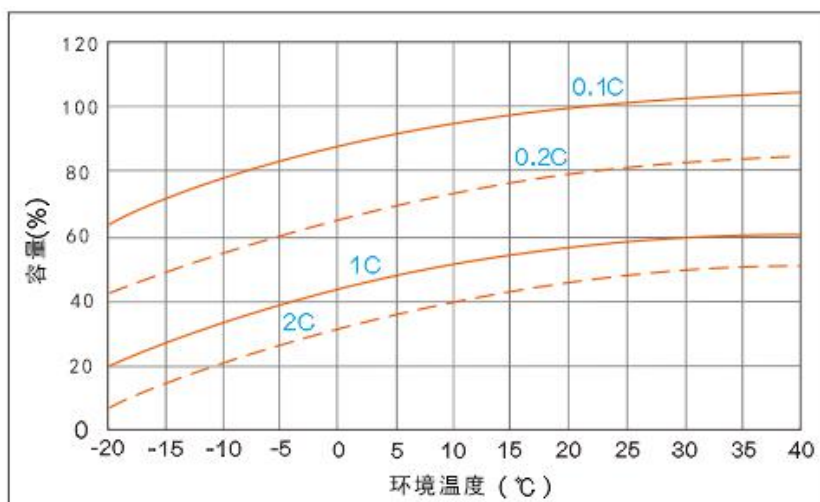
电池性能		
额定容量	20 hour rate(5.0A)	103AH
	10 hour rate(10A)	100AH
	5 hour rate(17A)	85AH
	3 hour rate(25A)	76AH
	1 hour rate (55A)	59AH
容量与温度的关系 (10 小时率)	40°C(104°F)	103%
	25°C(77°F)	100%
	0°C(32°F)	86%

恒流放电数据表( Amperes at 25°C)													
终止电压 (V)	Minute (M)					Hour (H)							
	5	10	15	30	45	1	1.5	2	3	5	8	10	20
10.20	315	240	181	95.9	89.0	62.5	49.4	41.3	25.9	17.99	12.80	10.80	5.65
10.50	280	220	169	92.0	85.0	60.0	47.4	39.8	25.1	17.18	12.10	10.50	5.55
10.80	260	200	158	88.9	81.0	57.5	45.5	38.3	24.2	16.44	11.50	10.20	5.38

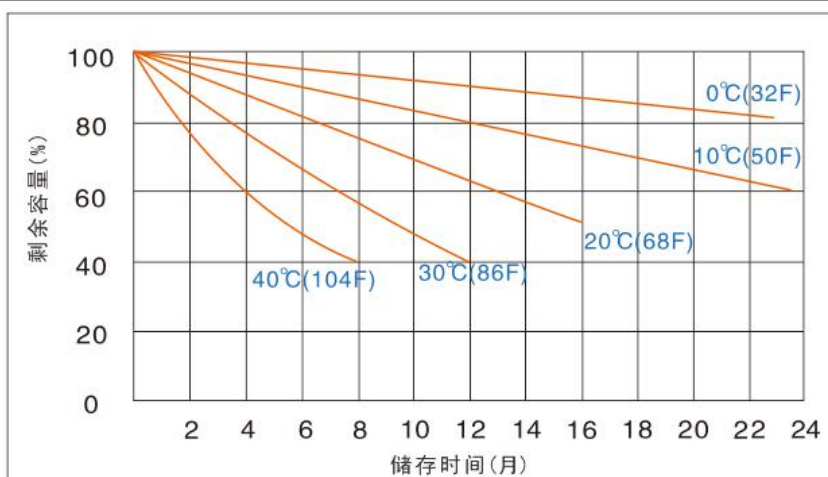
恒功率放电数据表(Watt at 25°C)													
终止电压 (V)	Minute (M)					Hour (H)							
	5	10	15	30	45	1	1.5	2	3	5	8	10	20
10.20	3130	2650	1907	1198	900	782	570	429	320	206	153	130	68.1
10.50	3010	2250	1712	1171	880	770	562	415	310	200	151	126	66.0
10.80	2800	2100	1635	1145	850	735	536	401	299	193	149	120	64.5



## 容量与温度关系曲线



## 保存特性



福建省闽华电源股份有限公司

地址：福建安溪经济开发区龙桥工业园

邮箱：[business@baote-battery.com](mailto:business@baote-battery.com) 网址：<http://www.baote-battery.com>

国内业务部联系人：潘经理 手机：13905060182 电话：0086-595-22637788/22638899-803

总机电话/TEL: 0086-595-22637788/22638899 传真/FAX: 0086-595-22633777

