

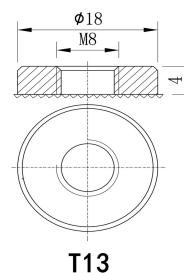


# 福建省闽华电源股份有限公司



## AGM 铅酸蓄电池

型号: BT-HSE-90-12 (12V90AH)



### 主要用途:

- ☆ 安防系统;
- ☆ UPS/EPS 电源;
- ☆ 电力、通讯系统。

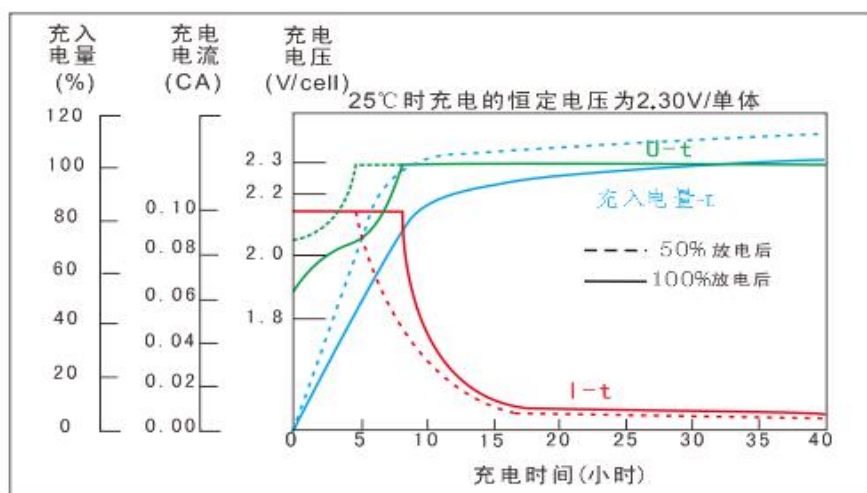
### 产品特点:

- ☆ 设计浮充使用寿命 12 年 (25℃);
- ☆ 严格的过程控制, 产品一致性好;
- ☆ 高品质的原材料, 确保自放电极小;
- ☆ 工作范围广 0~40℃;
- ☆ 独特的密封技术, 确保极低的爬酸几率。

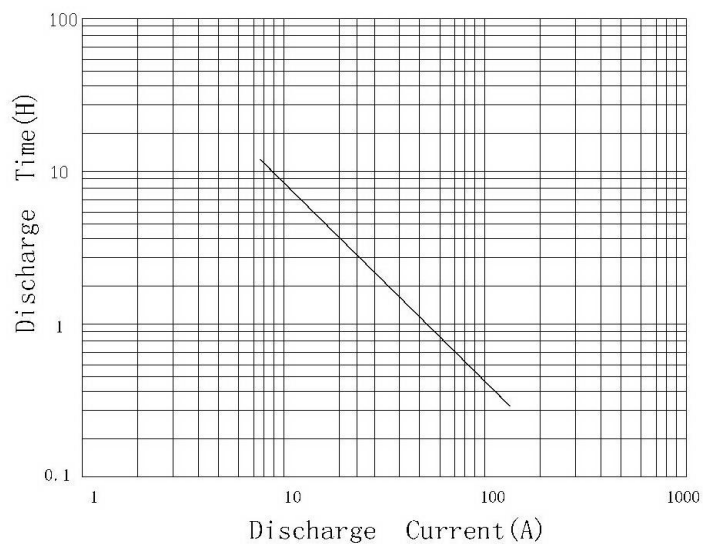
电池规格		
额定电压		12V
额定容量 (10 小时率)		90AH
外形尺寸	长	333±3mm
	宽	173±2mm
	高	216±3mm
	总高 (含端子)	223±3mm
重量±3%		约 26.8Kg(59.08lbs)
内阻(完全充饱状态)		≈4.6mΩ
标准端子		T13(standard)

恒压充电	
循环使用	在 25℃(77°F) 下, 最大充电电流为 22.5A, 充电电压设定在 14.1V-14.4V 内, 电压温度补偿系数为-30mV/°C。当充电电流下降至 0.54A 以下再维持充电状态 3 小时, 就认为电池已充饱。
浮充使用	在 25℃(77°F) 下, 最大充电电流不超过 22.5A, 充电电压设定在 13.6V-13.8V 内, 电压温度补偿系数为-18mV/°C。
注意: 库存电池最好每三个月 (最长不超过六个月) 时, 请按循环使用的充电参数对电池进行补充电, 否则会影响电池的容量和寿命。	

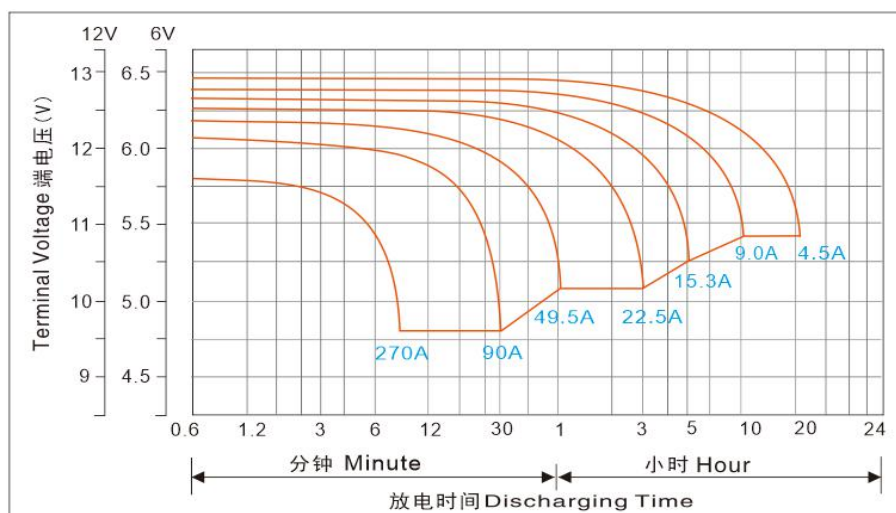
## 充电特性



## 放电电流与放电时间的关系(25°C/77°F)



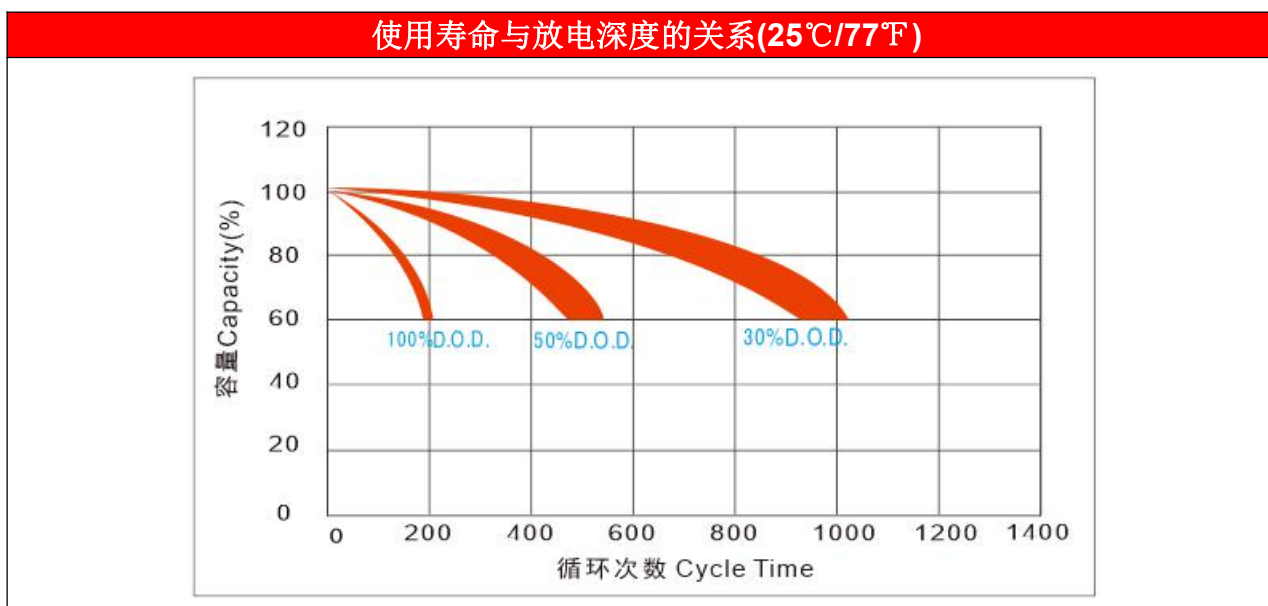
## 放电特性曲线图(25°C/77°F)



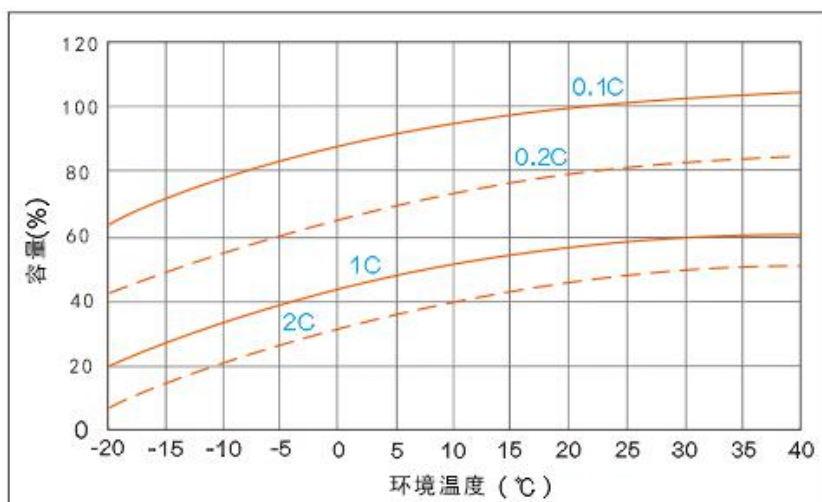
电池性能		
额定容量	20 hour rate(4.5A)	93.5AH
	10 hour rate(9A)	91.0AH
	5 hour rate(15.3A)	76.5AH
	3 hour rate(22.5A)	68.0AH
	1 hour rate (49.5A)	50.0AH
容量与温度的关系 (10 小时率)	40℃(104°F)	103%
	25℃(77°F)	100%
	0℃(32°F)	86%

恒流放电数据表( Amperes at 25℃)													
终止电压 (V)	Minute (M)					Hour (H)							
	5	10	15	30	45	1	1.5	2	3	5	8	10	20
10.20	284	216	163	86.3	80.1	56.3	44.4	37.2	23.3	16.19	11.52	9.54	5.09
10.50	252	198	152	82.8	76.5	54.0	42.7	35.8	22.6	15.46	10.89	9.36	5.00
10.80	234	180	142	80.0	72.9	51.8	40.9	34.4	21.8	14.79	10.35	9.09	4.84

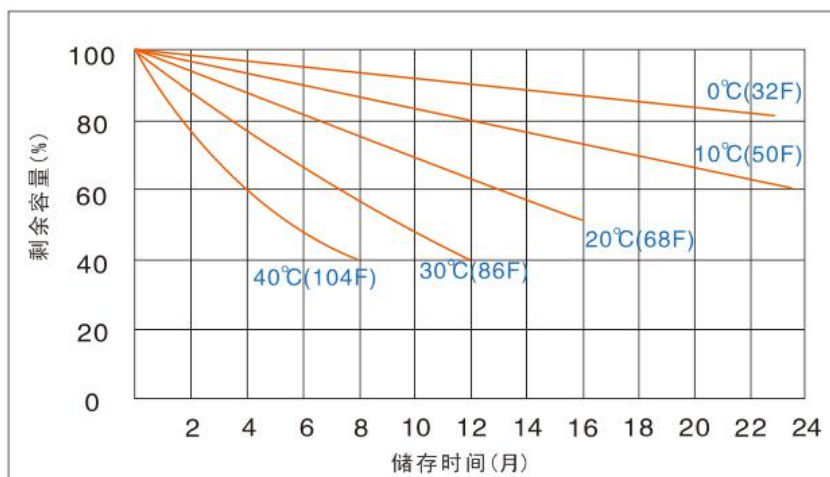
恒功率放电数据表(Watt at 25℃)													
终止电压 (V)	Minute (M)					Hour (H)							
	5	10	15	30	45	1	1.5	2	3	5	8	10	20
10.20	2817	2385	1732	1078	810	704	513	386	288	186	138	117	61.3
10.50	2709	2025	1555	1053	792	693	505	374	279	180	136	113	59.4
10.80	2520	1890	1484	1031	765	662	482	361	269	174	134	108	58.1



## 容量与温度关系曲线



## 保存特性



福建省闽华电源股份有限公司

地址：福建安溪经济开发区龙桥工业园

邮箱：[business@baote-battery.com](mailto:business@baote-battery.com) 网址：<http://www.baote-battery.com>

国内业务部联系人：潘经理 手机：13905060182 电话：0086-595-22637788/22638899-803

总机电话/TEL: 0086-595-22637788/22638899 传真/FAX: 0086-595-22633777

