

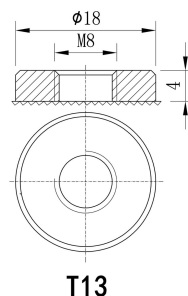


# 福建省闽华电源股份有限公司

## AGM 铅酸蓄电池



型号: BT-HSE-80-12 (12V80AH)



### 主要用途:

- ☆ 安防系统;
- ☆ UPS/EPS 电源;
- ☆ 电力、通讯系统。

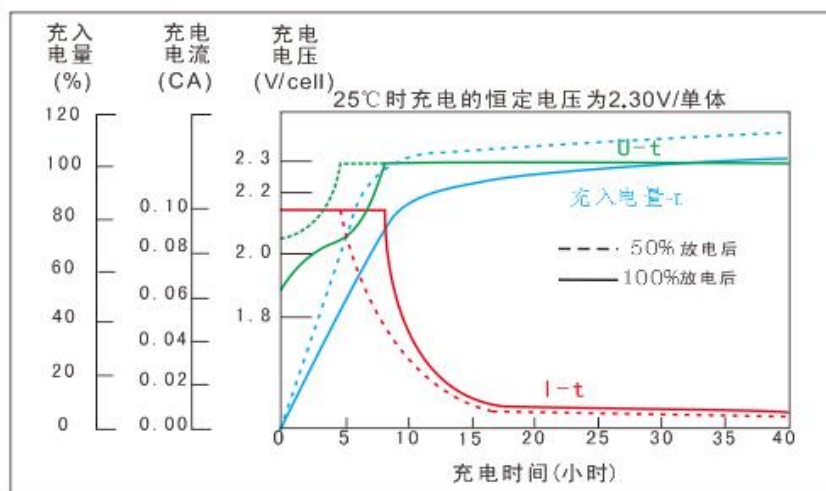
### 产品特点:

- ☆ 设计浮充使用寿命 12 年 (25℃);
- ☆ 严格的过程控制, 产品一致性好;
- ☆ 高品质的原材料, 确保自放电极小;
- ☆ 工作范围广 0~40℃;
- ☆ 独特的密封技术, 确保极低的爬酸几率。

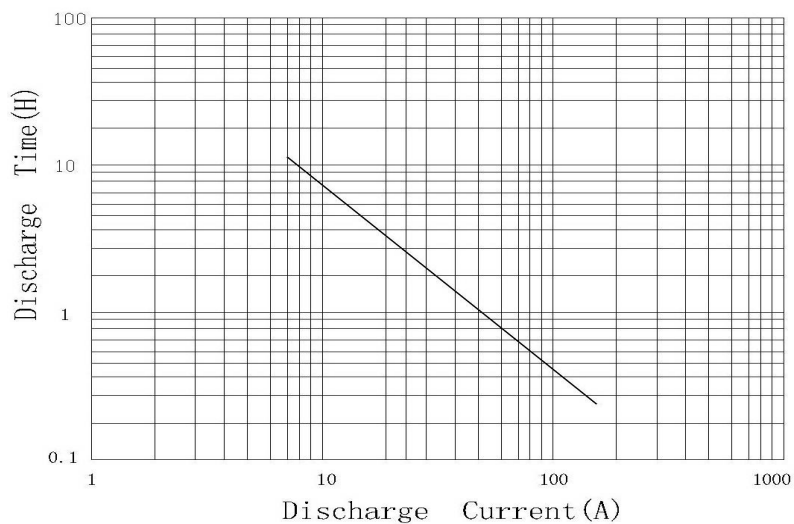
| 电池规格          |          |                     |
|---------------|----------|---------------------|
| 额定电压          |          | 12V                 |
| 额定容量 (10 小时率) |          | 80AH                |
| 外形尺寸          | 长        | 333±3mm             |
|               | 宽        | 173±2mm             |
|               | 高        | 216±3mm             |
|               | 总高 (含端子) | 223±3mm             |
| 重量±3%         |          | 约 25.8Kg (56.88lbs) |
| 内阻(完全充饱状态)    |          | ≈4.90mΩ             |
| 标准端子          |          | T13(standard)       |

| 恒压充电   |  |
|--|--|
| 循环使用   | 在 25℃(77°F) 下, 最大充电电流为 20A, 充电电压设定在 14.1V-14.4V 内, 电压温度补偿系数为-30mV/℃。当充电电流下降至 0.48A 以下再维持充电状态 3 小时, 就认为电池已充饱。 |
| 浮充使用   | 在 25℃(77°F) 下, 最大充电电流不超过 20A, 充电电压设定在 13.6V-13.8V 内, 电压温度补偿系数为-18mV/℃。                                       |
| 注意: 库存电池最好每三个月 (最长不超过六个月) 时, 请按循环使用的充电参数对电池进行补充电, 否则会影响电池的容量和寿命。 |  |

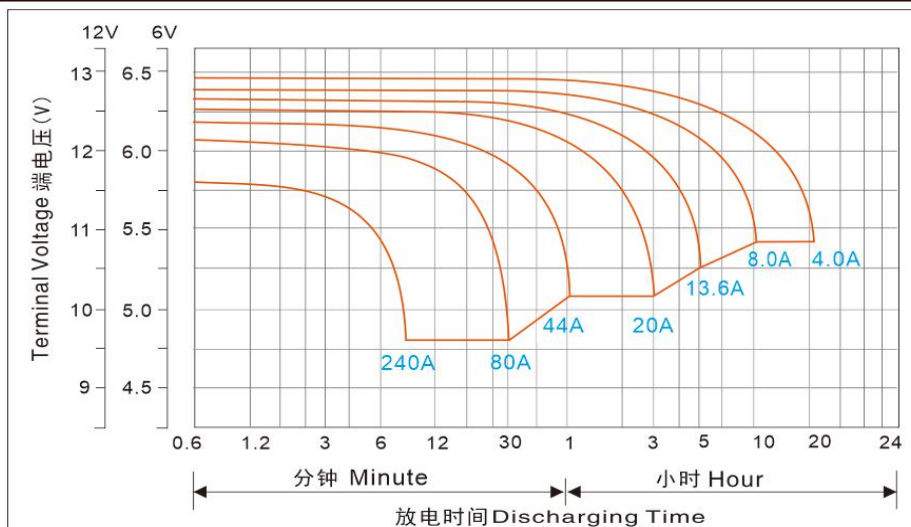
## 充电特性



## 放电电流与放电时间的关系(25°C/77°F)



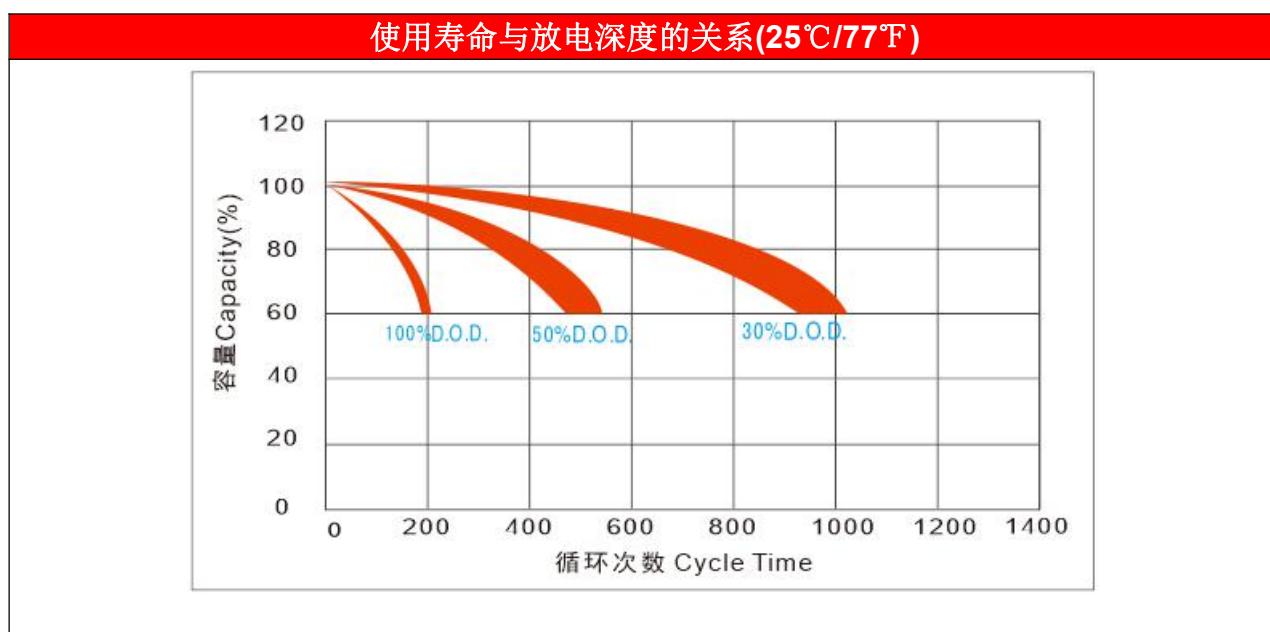
## 放电特性曲线图(25°C/77°F)



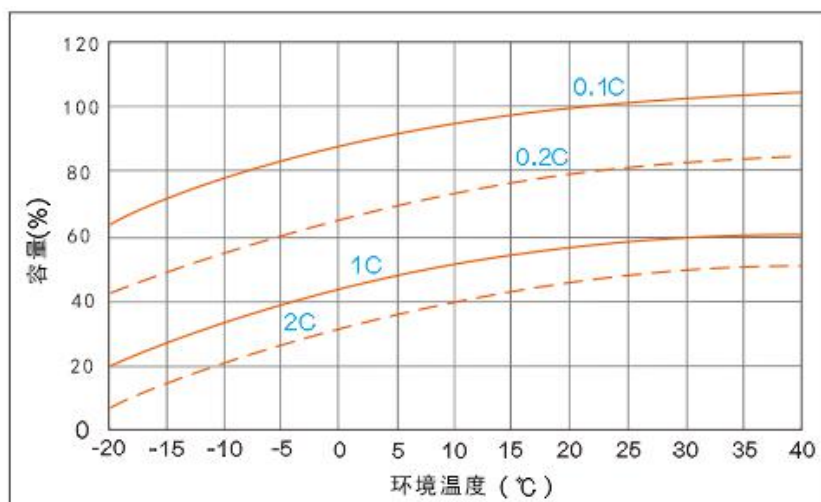
| 电池性能                 |                    |        |
|----------------------|--------------------|--------|
| 额定容量                 | 20 hour rate(4A)   | 82.5AH |
|                      | 10 hour rate(8A)   | 80.8AH |
|                      | 5 hour rate(13.6A) | 68.0AH |
|                      | 3 hour rate(20A)   | 60.5AH |
|                      | 1 hour rate (44A)  | 45.5AH |
| 容量与温度的关系<br>(10 小时率) | 40℃(104°F)         | 103%   |
|                      | 25℃(77°F)          | 100%   |
|                      | 0℃(32°F)           | 86%    |

| 恒流放电数据表( Amperes at 25℃) |            |     |     |      |      |          |      |      |       |       |       |      |      |
|--------------------------|------------|-----|-----|------|------|----------|------|------|-------|-------|-------|------|------|
| 终止电压<br>(V)              | Minute (M) |     |     |      |      | Hour (H) |      |      |       |       |       |      |      |
|                          | 5          | 10  | 15  | 30   | 45   | 1        | 1.5  | 2    | 3     | 5     | 8     | 10   | 20   |
| 10.20                    | 252        | 192 | 145 | 76.7 | 71.2 | 50.0     | 39.5 | 33.1 | 20.72 | 14.39 | 10.24 | 8.48 | 4.52 |
| 10.50                    | 224        | 176 | 135 | 73.6 | 68.0 | 48.0     | 37.9 | 31.9 | 20.05 | 13.74 | 9.68  | 8.32 | 4.44 |
| 10.80                    | 208        | 160 | 127 | 71.1 | 64.8 | 46.0     | 36.4 | 30.6 | 19.35 | 13.15 | 9.20  | 8.08 | 4.30 |

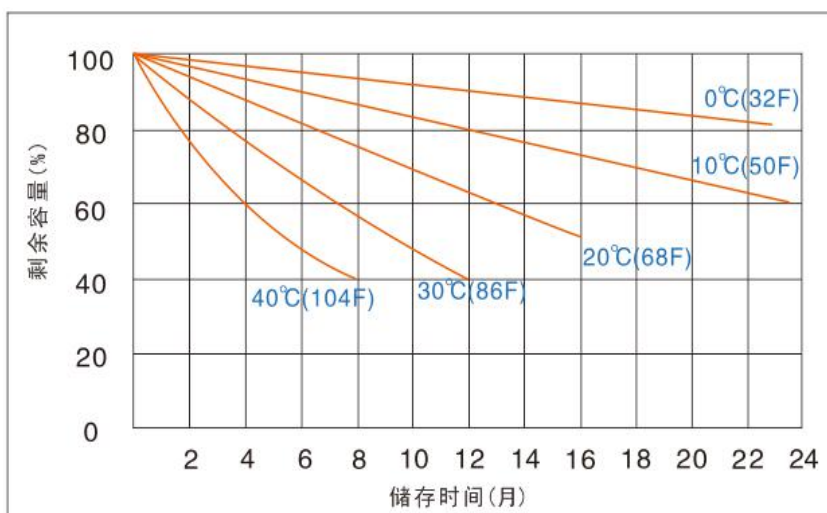
| 恒功率放电数据表(Watt at 25℃) |            |      |      |     |     |          |     |     |     |     |     |      |      |
|-----------------------|------------|------|------|-----|-----|----------|-----|-----|-----|-----|-----|------|------|
| 终止电压<br>(V)           | Minute (M) |      |      |     |     | Hour (H) |     |     |     |     |     |      |      |
|                       | 5          | 10   | 15   | 30  | 45  | 1        | 1.5 | 2   | 3   | 5   | 8   | 10   | 20   |
| 10.20                 | 2504       | 2120 | 1540 | 959 | 720 | 626      | 456 | 343 | 256 | 165 | 122 | 104  | 54.5 |
| 10.50                 | 2408       | 1800 | 1382 | 936 | 704 | 616      | 449 | 332 | 248 | 160 | 121 | 101  | 52.8 |
| 10.80                 | 2240       | 1680 | 1319 | 916 | 680 | 588      | 429 | 321 | 239 | 154 | 119 | 96.0 | 51.6 |



## 容量与温度关系曲线



## 保存特性



福建省闽华电源股份有限公司

地址：福建安溪经济开发区龙桥工业园

邮箱：[business@baote-battery.com](mailto:business@baote-battery.com) 网址：<http://www.baote-battery.com>

国内业务部联系人：潘经理 手机：13905060182 电话：0086-595-22637788/22638899-803

总机电话/TEL: 0086-595-22637788/22638899 传真/FAX: 0086-595-22633777

