

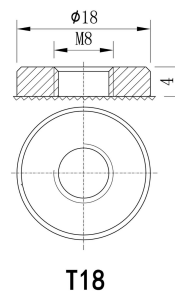


福建省闽华电源股份有限公司



AGM 铅酸蓄电池

型号: BT-HSE-180-6(6V180AH)



主要用途:

- ☆ 安防系统;
- ☆ UPS/EPS 电源;
- ☆ 电力、通讯系统。

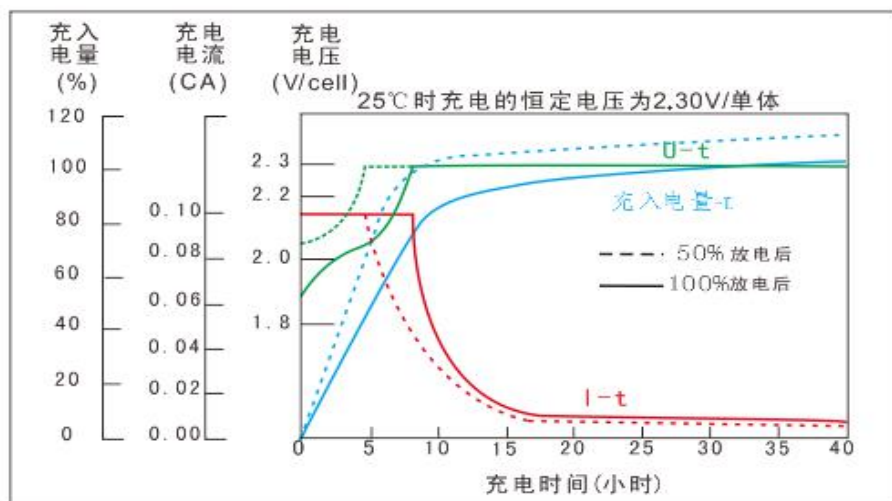
产品特点:

- ☆ 设计浮充使用寿命 12 年;
- ☆ 严格的过程控制, 产品一致性好;
- ☆ 高品质的原材料, 确保自放电极小;
- ☆ 工作范围广 0~40℃;
- ☆ 独特的密封技术, 确保极低的爬酸几率。

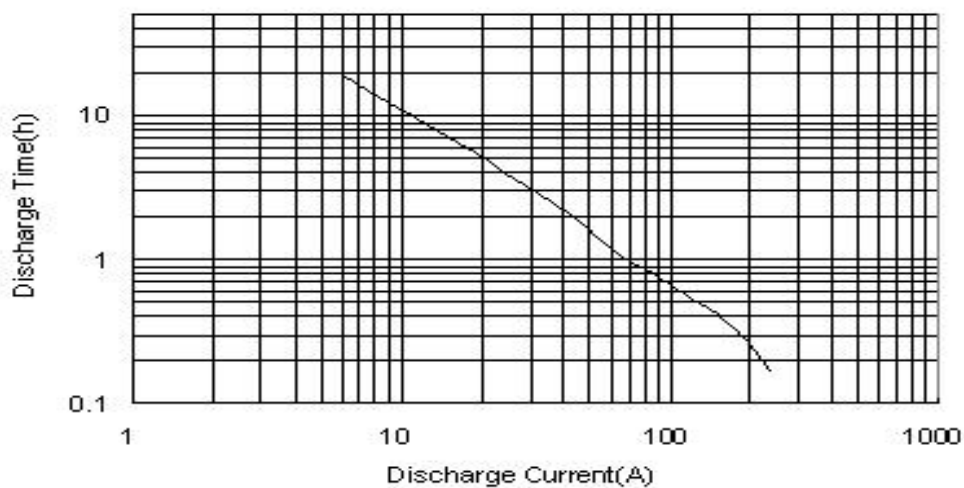
| 电池规格 | | |
|---------------|----------|-----------------------|
| 额定电压 | | 6V |
| 额定容量 (10 小时率) | | 180AH |
| 外形尺寸 | 长 | 306±3mm |
| | 宽 | 168±2mm |
| | 高 | 220±3mm |
| | 总高 (含端子) | 226±3mm |
| 重量±3% | | 约 28.6 Kg(63.063 lbs) |
| 内阻(完全充饱状态) | | ≈2.0mΩ |
| 标准端子 | | T18(standard) |

| 恒压充电 | |
|--|--|
| 循环使用 | 在 25℃ (77°F) 下, 最大充电电流为 45A, 充电电压设定在 7.05V-7.2V 内, 电压温度补偿系数为-15mV/℃。当充电电流下降至 1.08A 以下再维持充电状态 3 小时, 就认为电池已充饱。 |
| 浮充使用 | 在 25℃ (77°F) 下, 最大充电电流不超过 45A, 充电电压设定在 6.8V-6.9V 内, 电压温度补偿系数为-9mV/℃。 |
| 注意: 库存电池最好每三个月 (最长不超过六个月) 时, 请按循环使用的充电参数对电池进行补充电, 否则会影响电池的容量和寿命。 | |

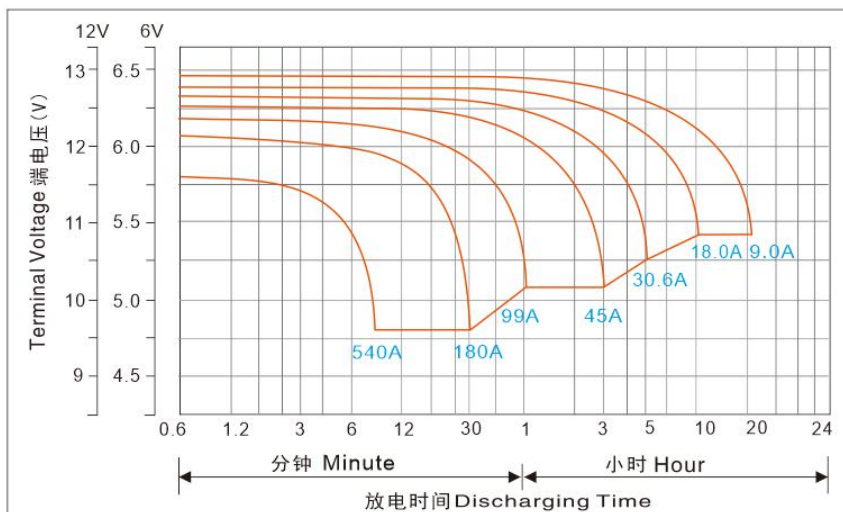
充电特性



放电电流与放电时间的关系(25°C/77°F)



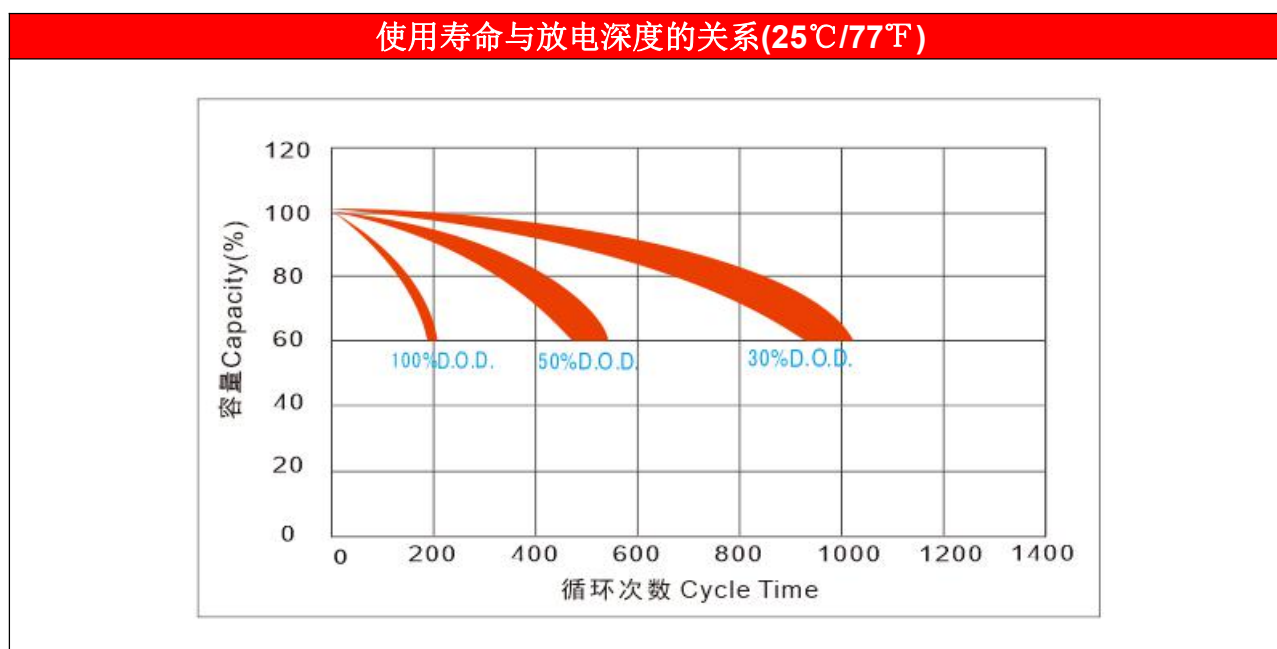
放电特性曲线图(25°C/77°F)



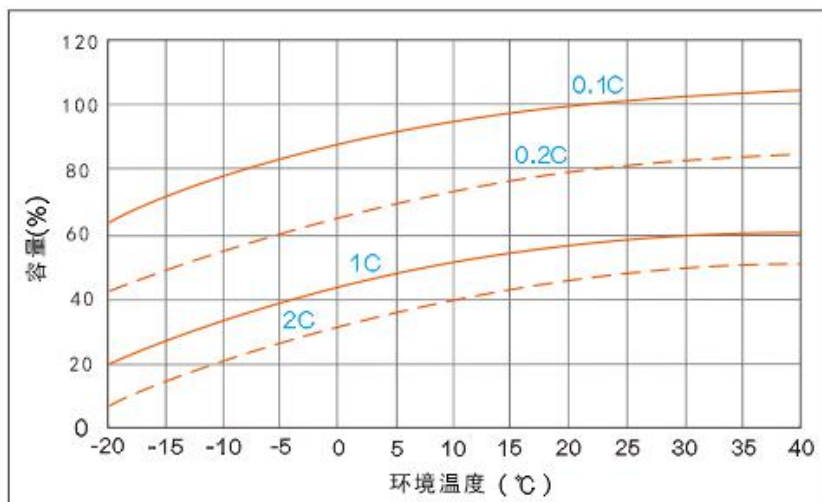
| 电池性能 | | |
|----------------------|--------------------|---------|
| 额定容量 | 20 hour rate(9A) | 183.4AH |
| | 10 hour rate(18A) | 180AH |
| | 5 hour rate(30.6A) | 153AH |
| | 3 hour rate(45A) | 135AH |
| | 1 hour rate (99A) | 103AH |
| 容量与温度的关系 (10 小时率) | 40°C(104°F) | 103% |
| | 25°C(77°F) | 100% |
| | 0°C(32°F) | 86% |

| 恒流放电数据表(Amperes at 25°C) | | | | | | | | | | | | | |
|---------------------------|------------|-----|-----|-----|-----|----------|------|------|------|------|------|------|------|
| 终止电压 (V) | Minute (M) | | | | | Hour (H) | | | | | | | |
| | 5 | 10 | 15 | 30 | 45 | 1 | 1.5 | 2 | 3 | 5 | 8 | 10 | 20 |
| 5.10 | 567 | 432 | 326 | 173 | 160 | 113 | 88.8 | 74.4 | 46.6 | 32.4 | 23.0 | 18.8 | 9.63 |
| 5.25 | 504 | 396 | 304 | 166 | 153 | 108 | 85.3 | 71.7 | 45.1 | 30.9 | 21.8 | 18.5 | 9.54 |
| 5.40 | 468 | 360 | 285 | 160 | 146 | 104 | 81.9 | 68.9 | 43.5 | 29.6 | 20.7 | 18.2 | 9.41 |

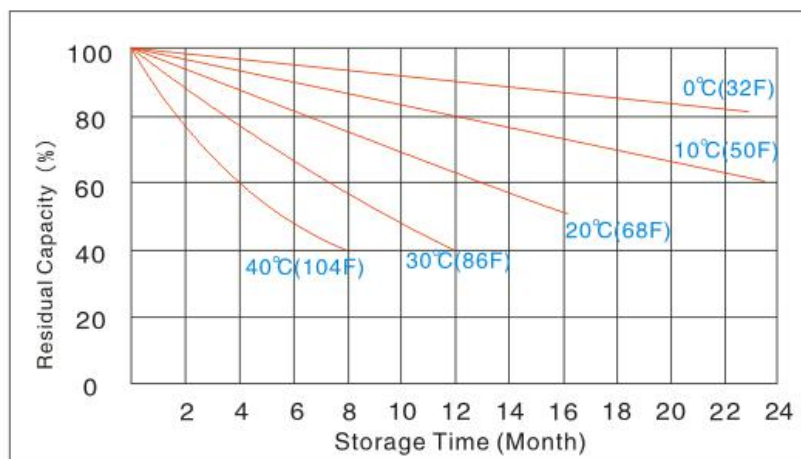
| 恒功率放电数据表(Watt at 25°C) | | | | | | | | | | | | | |
|------------------------|------------|------|------|------|-----|----------|-----|-----|-----|-----|-----|-----|------|
| 终止电压 (V) | Minute (M) | | | | | Hour (H) | | | | | | | |
| | 5 | 10 | 15 | 30 | 45 | 1 | 1.5 | 2 | 3 | 5 | 8 | 10 | 20 |
| 5.10 | 2817 | 2385 | 1700 | 1078 | 810 | 704 | 513 | 386 | 288 | 186 | 138 | 117 | 61.3 |
| 5.25 | 2709 | 2025 | 1590 | 1053 | 792 | 693 | 505 | 374 | 279 | 180 | 136 | 113 | 59.4 |
| 5.40 | 2520 | 1890 | 1471 | 1031 | 765 | 662 | 482 | 361 | 269 | 174 | 134 | 108 | 58.1 |



容量与温度关系曲线



保存特性



福建省闽华电源股份有限公司

地址：福建安溪经济开发区龙桥工业园

邮箱：business@baote-battery.com 网址：<http://www.baote-battery.com>

国内业务部联系人：潘经理 手机：13905060182 电话：0086-595-22637788/22638899-803

总机电话/TEL: 0086-595-22637788/22638899 传真/FAX: 0086-595-22633777

