

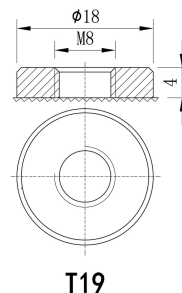


福建省闽华电源股份有限公司



AGM 铅酸蓄电池

型号: BT-HSE-100-6(6V100AH)



主要用途:

- ☆ 安防系统;
- ☆ UPS/EPS 电源;
- ☆ 电力、通讯系统。

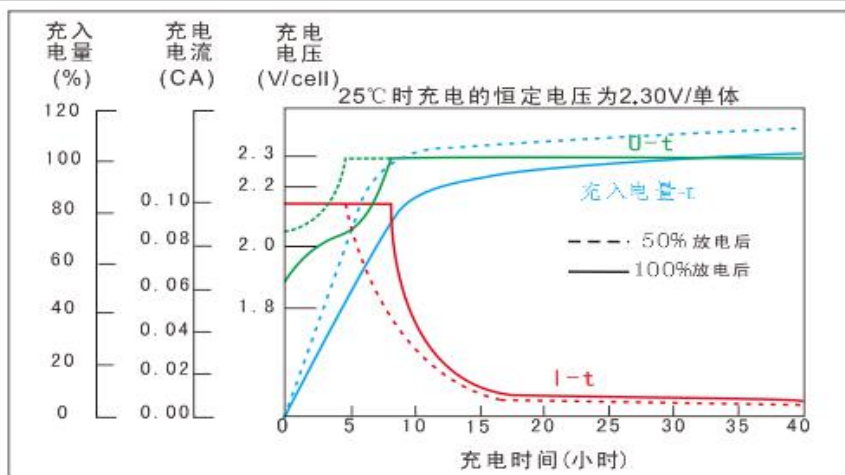
产品特点:

- ☆ 设计浮充使用寿命 12 年;
- ☆ 严格的过程控制, 产品一致性好;
- ☆ 高品质的原材料, 确保自放电极小;
- ☆ 工作范围广 0~40℃;
- ☆ 独特的密封技术, 确保极低的爬酸几率。

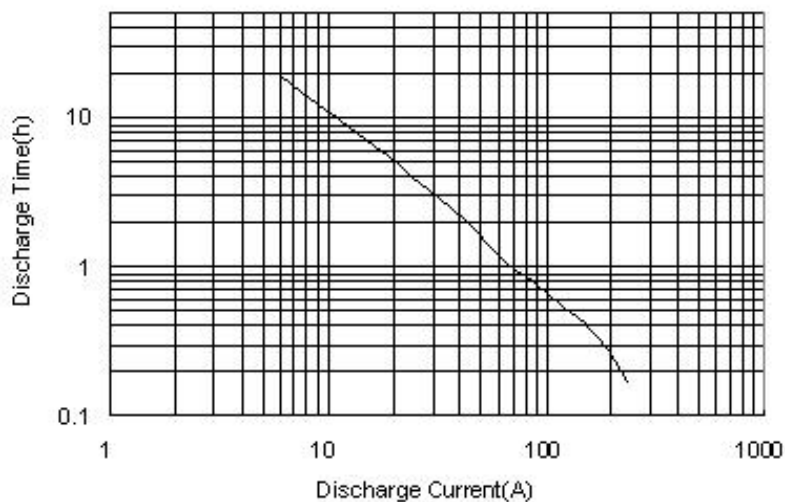
电池规格		
额定电压		6V
额定容量 (10 小时率)		100AH
外形尺寸	长	195±2mm
	宽	170±2mm
	高	205±2mm
	总高 (含端子)	211±2mm
重量±3%		约 14.8 Kg(34.2 lbs)
内阻(完全充饱状态)		≈3.20mΩ
标准端子		T19(standard)

恒压充电	
循环使用	在 25℃(77°F) 下, 最大充电电流为 25A , 充电电压设定在 7.05V-7.20V 内, 电压温度补偿系数为-15mV/℃。当充电电流下降至 0.6A 以下再维持充电状态 3 小时, 就认为电池已充饱。
浮充使用	在 25℃(77°F) 下, 最大充电电流不超过 25A , 充电电压设定在 6.80V-6.90V 内, 电压温度补偿系数为-9mV/℃。
注意: 库存电池最好每三个月 (最长不超过六个月) 时, 请按循环使用的充电参数对电池进行补充电, 否则会影响电池的容量和寿命。	

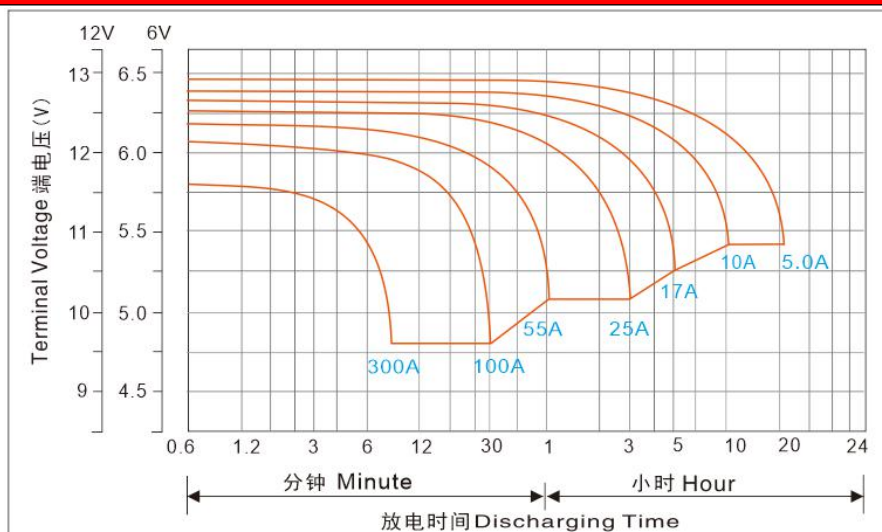
充电特性



放电电流与放电时间的关系(25°C/77°F)



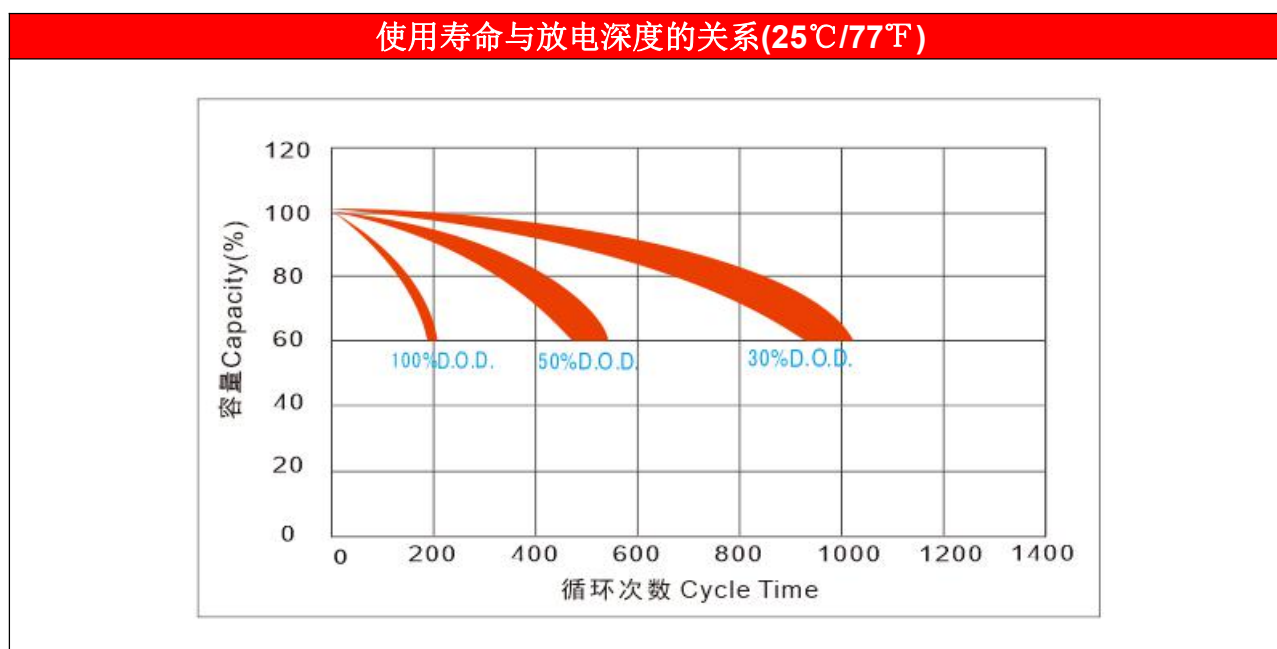
放电特性曲线图(25°C/77°F)



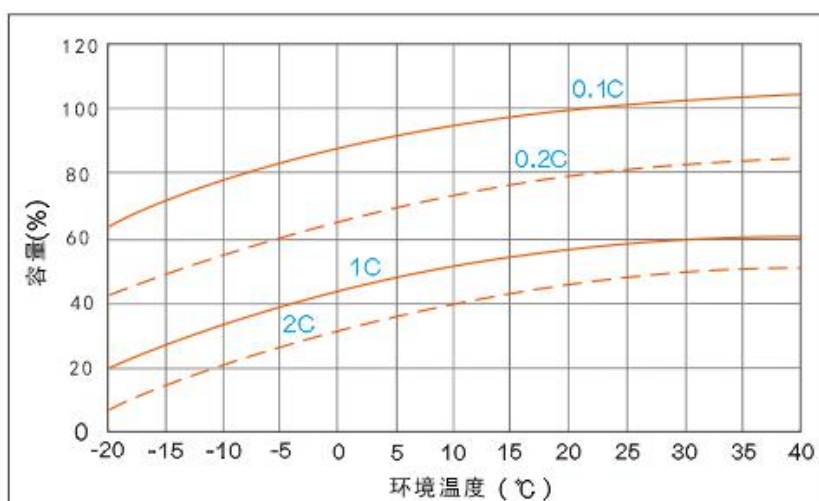
电池性能		
额定容量	20 hour rate(5.0A)	103AH
	10 hour rate(10A)	100AH
	5 hour rate(17A)	85AH
	3 hour rate(25A)	76AH
	1 hour rate (55A)	58AH
容量与温度的关系 (10 小时率)	40°C(104°F)	103%
	25°C(77°F)	100%
	0°C(32°F)	86%

恒流放电数据表(Amperes at 25°C)													
终止电压 (V)	Minute (M)					Hour (H)							
	5	10	15	30	45	1	1.5	2	3	5	8	10	20
5.10	315	240	181	95.9	89.0	62.5	49.4	41.3	25.9	17.99	12.70	10.50	5.46
5.25	280	220	169	92.0	85.0	60.0	47.4	39.8	25.1	17.18	12.00	10.30	5.41
5.40	260	200	158	88.9	81.0	57.5	45.5	38.3	24.2	16.44	11.40	10.00	5.35

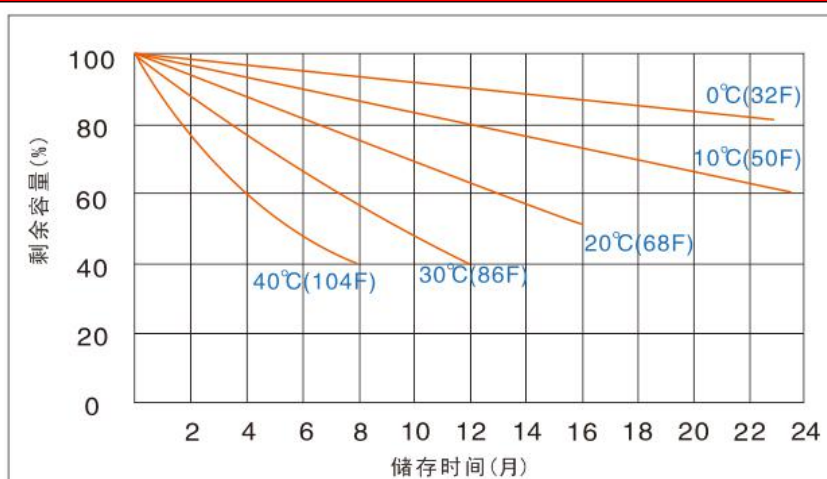
恒功率放电数据表(Watt at 25°C)													
终止电压 (V)	Minute (M)					Hour (H)							
	5	10	15	30	45	1	1.5	2	3	5	8	10	20
5.10	1565	1325	953	599	450	391	285	215	160	103	76.5	65.6	34.1
5.25	1505	1125	856	585	440	385	281	208	155	100	75.5	63.5	33.0
5.40	1400	1050	817	573	425	368	268	201	150	96	74.5	60.1	32.3



容量与温度关系曲线



保存特性



福建省闽华电源股份有限公司

地址：福建安溪经济开发区龙桥工业园

邮箱：business@baote-battery.com 网址：<http://www.baote-battery.com>

国内业务部联系人：潘经理 手机：13905060182 电话：0086-595-22637788/22638899-803

总机电话/TEL: 0086-595-22637788/22638899 传真/FAX: 0086-595-22633777

