

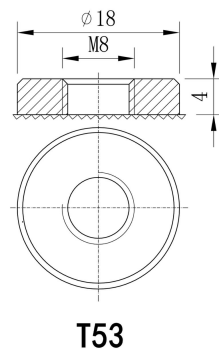


# 福建省闽华电源股份有限公司



太阳能/风能专用 GEL 储能铅酸蓄电池

型号: BT-HSE-180-12 (12V180AH)



## 主要用途:

- ☆ 太阳能系统;
- ☆ 风能系统。

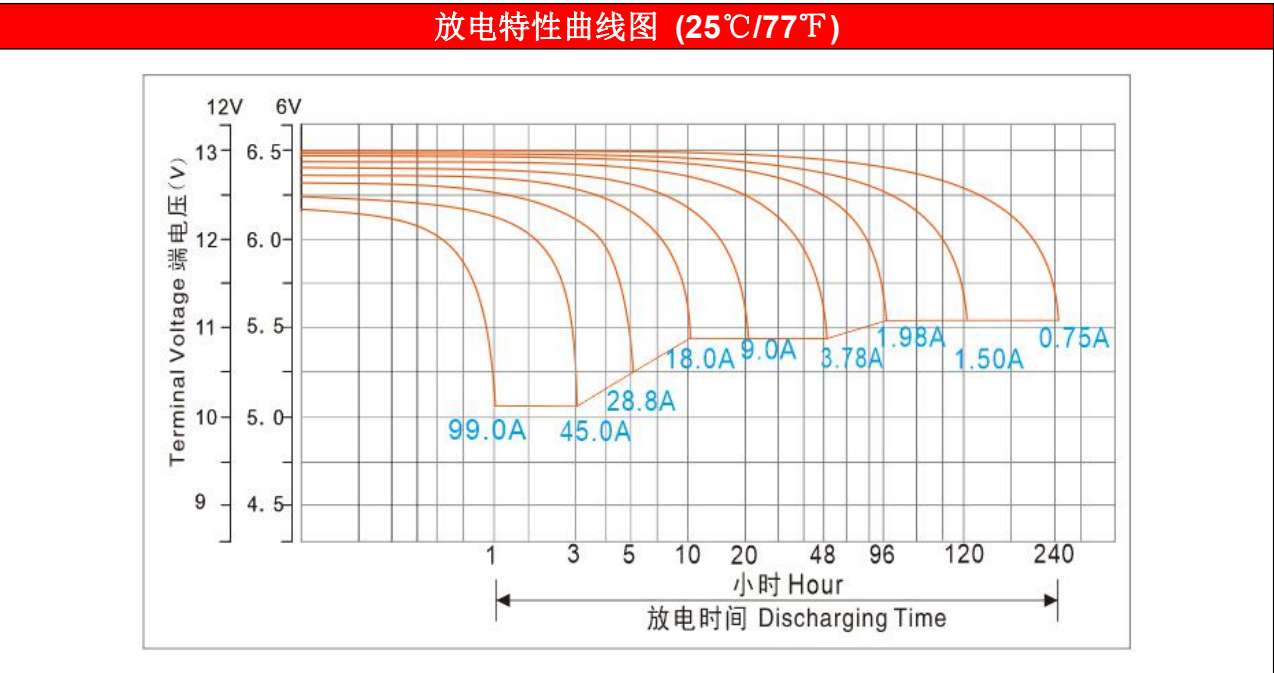
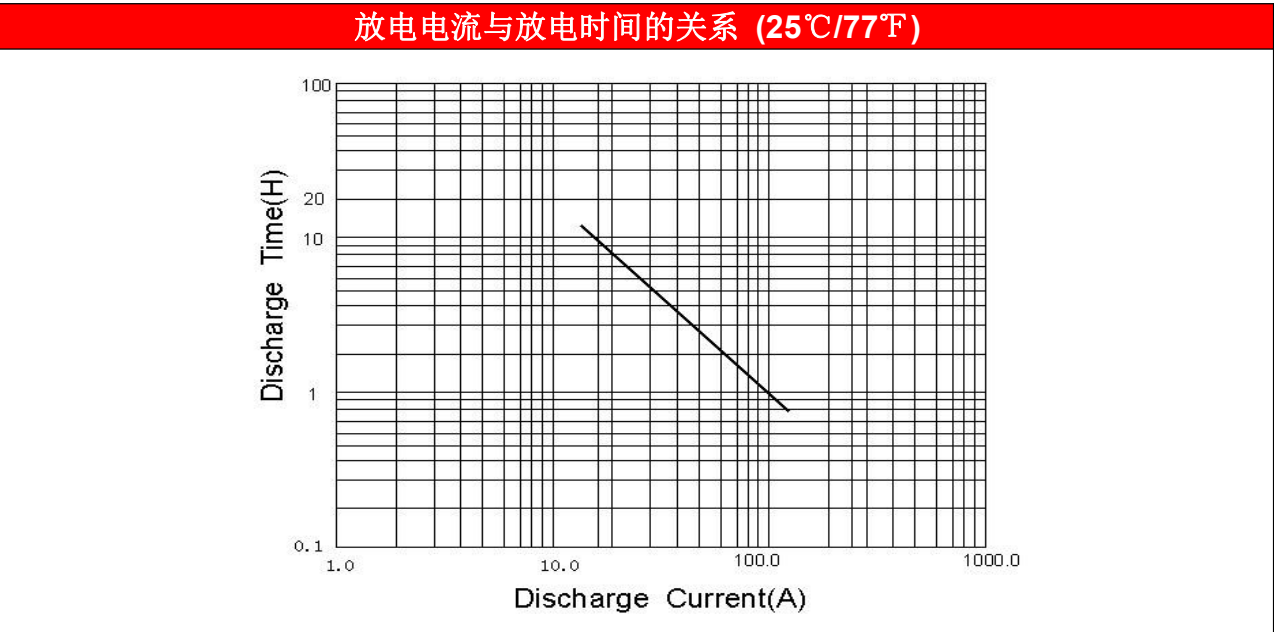
## 产品特点:

- ☆ 采用独特的铅膏配方及工艺设计;
- ☆ 工作范围广 -20~50℃;
- ☆ 采用深循环使用设计, 具有高能量密度;
- ☆ 具有优异的循环性能和过放电恢复能力;
- ☆ 进口气相二氧化硅, 独特的加胶工艺, 无电解液分层;
- ☆ 极低的板栅腐蚀速率及水损耗速度, 使工作寿命更长;
- ☆ 过量电解质, 热容量大、散热性能好, 工作温度范围广。

电池规格		
额定电压		12V
额定容量 (10 小时率)		180AH
外形尺寸	长	523±3mm
	宽	239±3mm
	高	218±3mm
	总高 (含端子)	222±3mm
重量±3%		约 55.9Kg(123.2lbs)
内阻(充满的状态下)		≈3.21mΩ
标准端子		T53(standard)

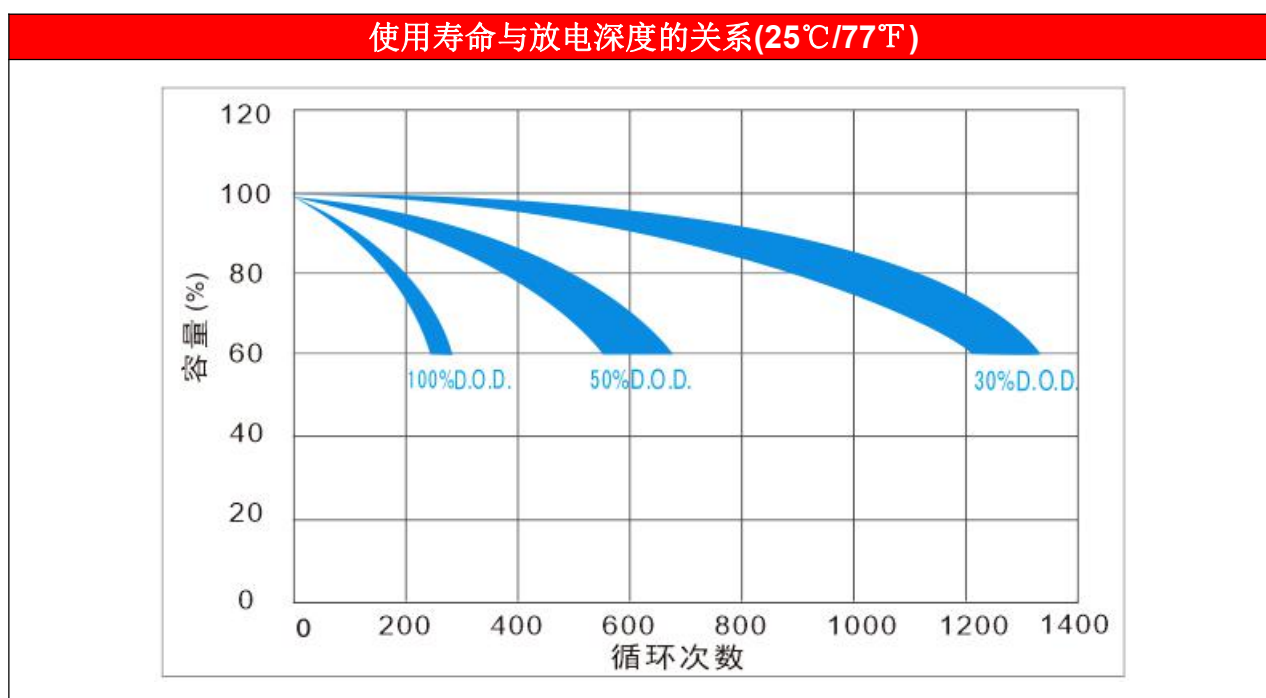
电池性能		
额定容量	10 hour rate(18A)	180.8AH
	20 hour rate(9A)	183.2AH
	120 hour rate(1.50A)	195.4AH
	240 hour rate(0.75A)	196.7AH
容量与温度的关系 (10 小时率)	40℃(104°F)	103%
	25℃(77°F)	100%
	0℃(32°F)	86%

恒压充电	
循环使用	在 25℃(77°F) 下，最大充电电流为 36A，充电电压设定在 14.1V-14.4V 内，电压温度补偿系数为-30mV/℃。当充电电流下降至 1.08A 以下再维持充电状态 3 小时，就认为电池已充饱。
浮充使用	在 25℃(77°F) 下，最大充电电流不超过 36A，充电电压设定在 13.6V-13.8V 内，电压温度补偿系数为-18mV/℃。
注意： 库存电池最好每六个月（最长不超过九个月）时，请按循环使用的充电参数对电池进行补充电，否则会影响电池的容量和寿命。	

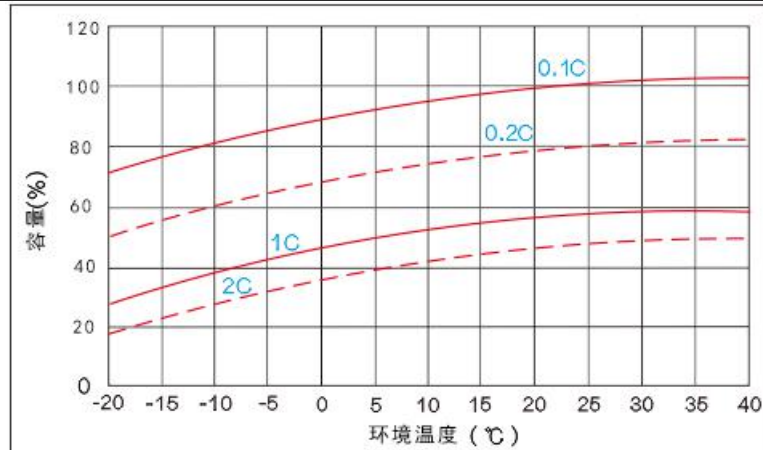


恒流放电数据表( Amperes at 25℃)										
终止电压 (V)	Hour (H)									
	1	2	4	8	10	20	48	96	120	240
<b>10.20</b>	104.4	64.62	39.69	21.96	18.18	9.360	4.275	2.241	1.863	0.954
<b>10.50</b>	99.00	60.86	37.87	21.78	18.09	9.270	4.257	2.223	1.845	0.945
<b>10.80</b>	94.50	57.20	36.00	21.60	18.00	9.180	4.203	2.205	1.827	0.936
<b>11.10</b>	87.57	53.55	34.13	21.06	17.73	9.090	4.140	2.196	1.800	0.927
<b>11.40</b>	81.63	49.82	32.17	20.43	17.46	8.910	4.077	2.187	1.773	0.918

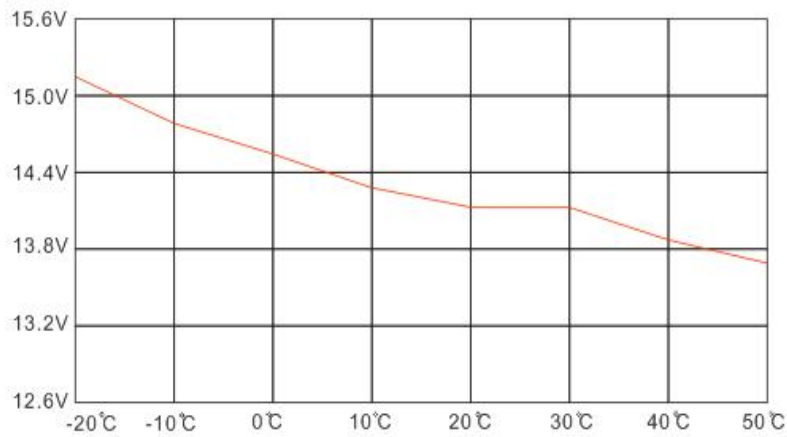
恒功率放电数据表 ( Watt at 25℃)										
终止电压 (V)	Hour (H)									
	1	2	4	8	10	20	48	96	120	240
<b>10.20</b>	1085	671.6	412.5	228.2	189.0	97.29	44.43	23.29	19.36	9.916
<b>10.50</b>	1029	632.5	393.6	226.4	188.0	96.35	44.25	23.11	19.18	9.822
<b>10.80</b>	982.2	594.6	374.2	224.5	187.1	95.42	43.69	22.92	18.99	9.729
<b>11.10</b>	910.2	556.6	354.7	218.9	184.3	94.48	43.03	22.82	18.71	9.635
<b>11.40</b>	848.4	517.8	334.3	212.3	181.5	92.61	42.38	22.73	18.43	9.542



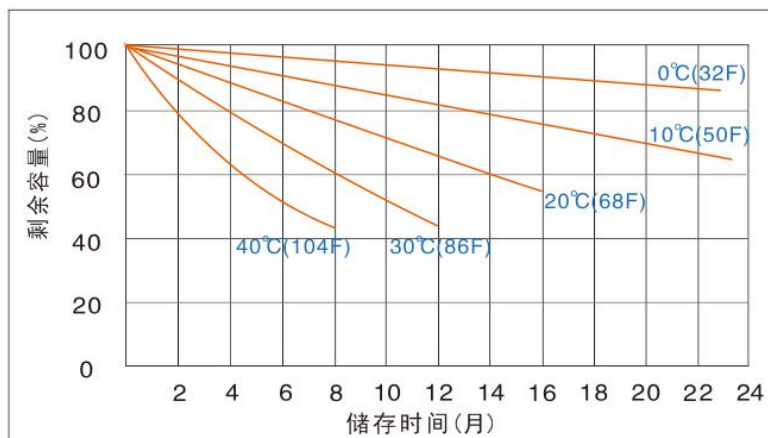
容量与温度关系曲线图



充电电压与温度曲线图



保存特性



福建省闽华电源股份有限公司

地址: 福建安溪经济开发区龙桥工业园

邮箱: [business@baote-battery.com](mailto:business@baote-battery.com) 网址: <http://www.baote-battery.com>

国内业务部联系人: 潘经理 手机: 13905060182 电话: 0086-595-226337788/22638899-803

总机电话/TEL: 0086-595-22637788/22638899 传真/FAX: 0086-595-22633777

