

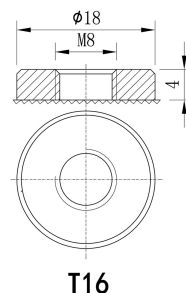


# 福建省闽华电源股份有限公司



太阳能/风能专用 GEL 储能铅酸蓄电池

型号: BT-HSE-150-12 (12V150AH)



## 主要用途:

- ☆ 太阳能系统;
- ☆ 风能系统。

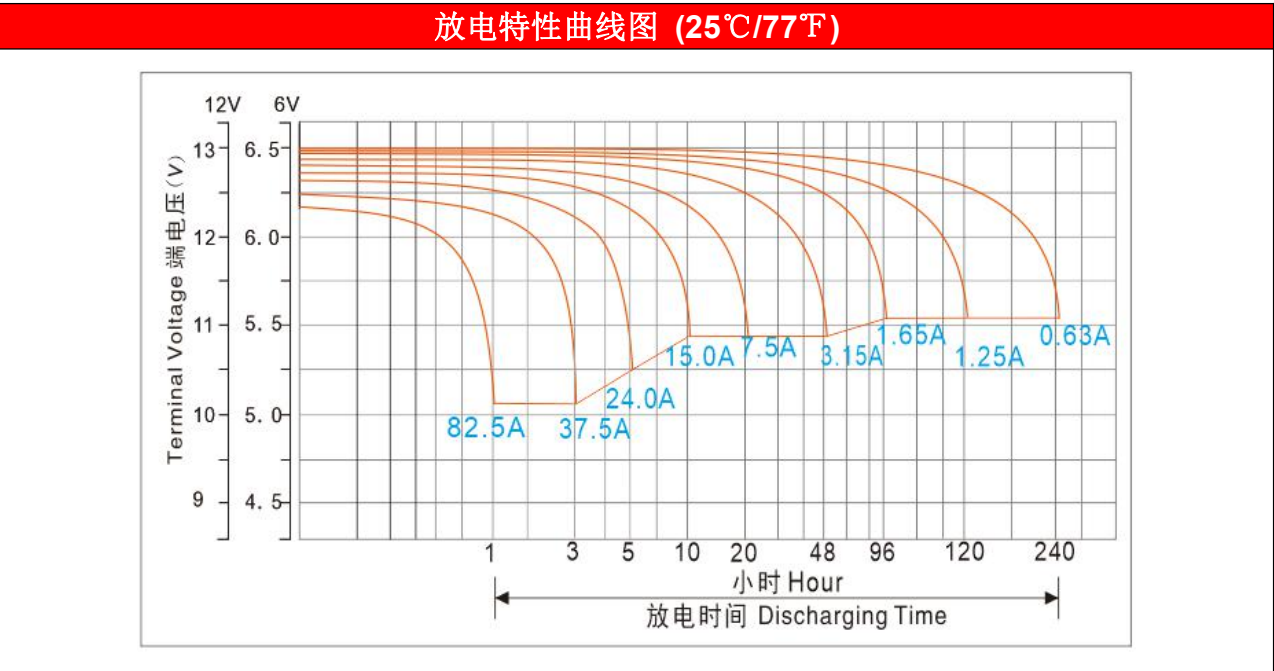
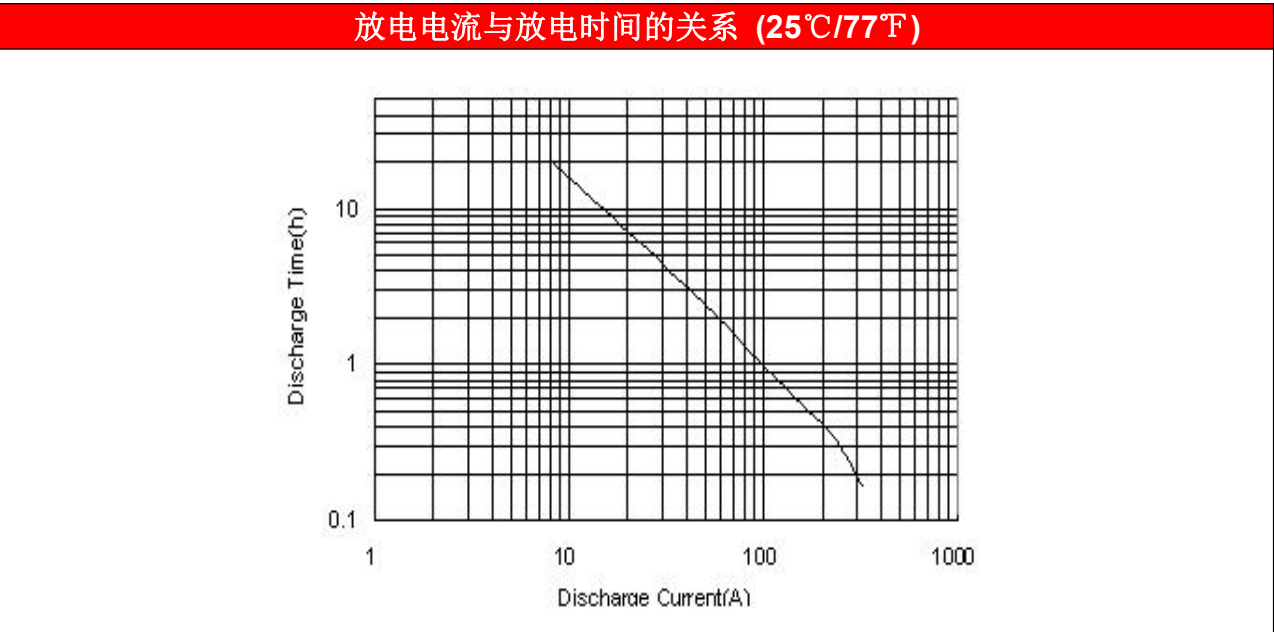
## 产品特点:

- ☆ 采用独特的铅膏配方及工艺设计;
- ☆ 工作范围广  $-20\sim 50^{\circ}\text{C}$ ;
- ☆ 采用深循环使用设计, 具有高能量密度;
- ☆ 具有优异的循环性能和过放电恢复能力;
- ☆ 进口气相二氧化硅, 独特的加胶工艺, 无电解液分层;
- ☆ 极低的板栅腐蚀速率及水损耗速度, 使工作寿命更长;
- ☆ 过量电解质, 热容量大、散热性能好, 工作温度范围广。

电池规格		
额定电压		12V
额定容量 (10 小时率)		150AH
外形尺寸	长	485±3mm
	宽	170±2mm
	高	240±3mm
	总高 (含端子)	240±3mm
重量±3%		约 44.3Kg(97.7lbs)
内阻(充满的状态下)		≈3.26mΩ
标准端子		T16 (standard)

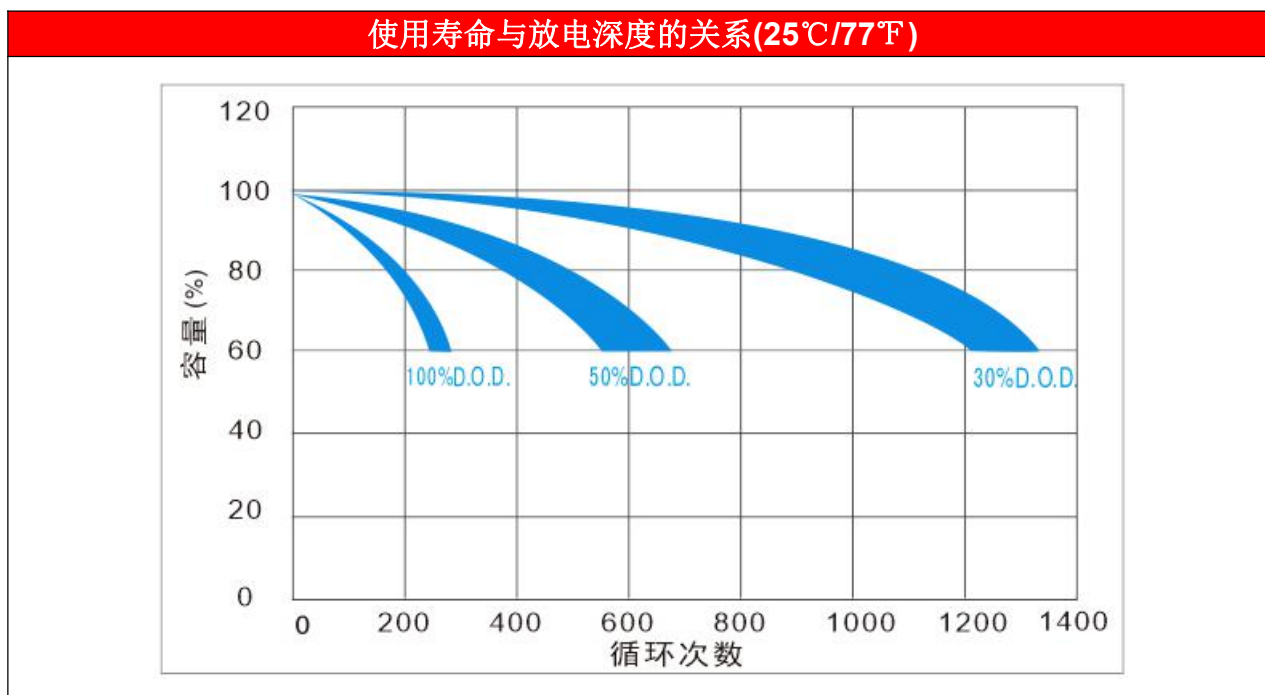
电池性能		
额定容量	10 hour rate(15A)	150.5AH
	20 hour rate(7.5A)	153.0AH
	120 hour rate(1.25A)	162.5AH
	240 hour rate(0.63A)	164.6AH
容量与温度的关系 (10 小时率)	40℃(104°F)	103%
	25℃(77°F)	100%
	0℃(32°F)	86%

恒压充电	
循环使用	在 25℃ (77°F) 下，最大充电电流为 30A，充电电压设定在 14.1V-14.4V 内，电压温度补偿系数为-30mV/°C。当充电电流下降至 0.9A 以下再维持充电状态 3 小时，就认为电池已充饱。
浮充使用	在 25℃ (77°F) 下，最大充电电流不超过 30A，充电电压设定在 13.6V-13.8V 内，电压温度补偿系数为-18mV/°C。
注意： 库存电池最好每六个月（最长不超过九个月）时，请按循环使用的充电参数对电池进行补充电，否则会影响电池的容量和寿命。	

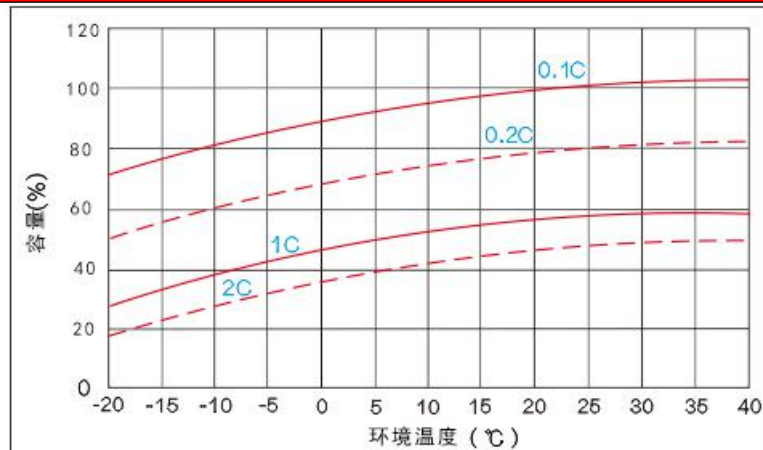


恒流放电数据表( Amperes at 25℃)										
终止电压 (V)	Hour (H)									
	1	2	4	8	10	20	48	96	120	240
<b>10.20</b>	87.00	53.85	33.08	18.30	15.15	7.800	3.563	1.868	1.553	0.795
<b>10.50</b>	82.50	50.72	31.56	18.15	15.08	7.725	3.548	1.853	1.538	0.788
<b>10.80</b>	78.75	47.67	30.00	18.00	15.00	7.650	3.503	1.838	1.523	0.780
<b>11.10</b>	72.98	44.63	28.44	17.55	14.78	7.575	3.450	1.830	1.500	0.773
<b>11.40</b>	68.03	41.51	26.81	17.03	14.55	7.425	3.398	1.823	1.478	0.765

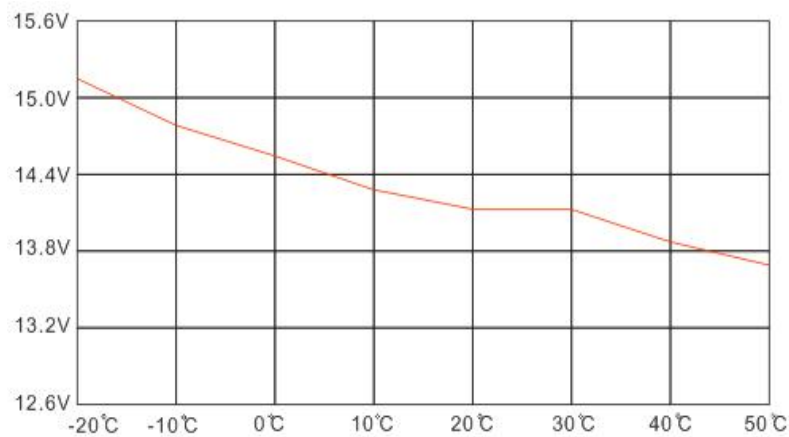
恒功率放电数据表 ( Watt at 25℃)										
终止电压 (V)	Hour (H)									
	1	2	4	8	10	20	48	96	120	240
<b>10.20</b>	904.3	559.7	343.8	190.2	157.5	81.07	37.03	19.41	16.14	8.263
<b>10.50</b>	857.5	527.1	328.0	188.6	156.7	80.29	36.87	19.25	15.98	8.185
<b>10.80</b>	818.5	495.5	311.8	187.1	155.9	79.51	36.40	19.10	15.82	8.107
<b>11.10</b>	758.5	463.8	295.6	182.4	153.6	78.73	35.86	19.02	15.59	8.029
<b>11.40</b>	707.0	431.5	278.6	177.0	151.2	77.17	35.31	18.94	15.36	7.951



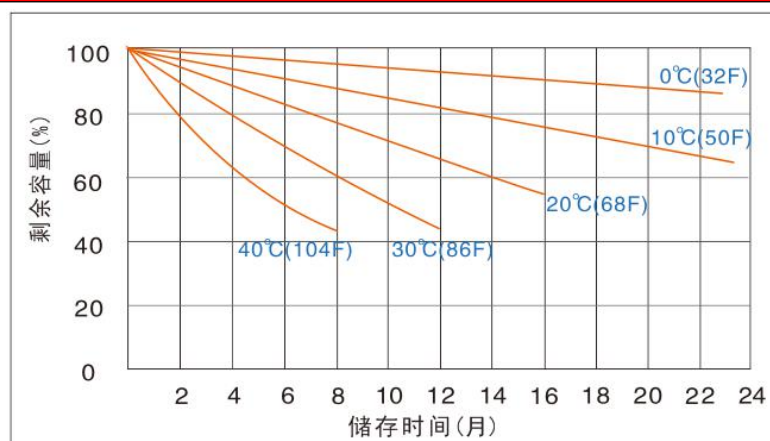
容量与温度关系曲线图



充电电压与温度曲线图



保存特性



福建省闽华电源股份有限公司

地址: 福建安溪经济开发区龙桥工业园

邮箱: [business@baote-battery.com](mailto:business@baote-battery.com) 网址: <http://www.baote-battery.com>

国内业务部联系人: 潘经理 手机: 13905060182 电话: 0086-595-226337788/22638899-803

总机电话/TEL: 0086-595-22637788/22638899 传真/FAX: 0086-595-22633777

