

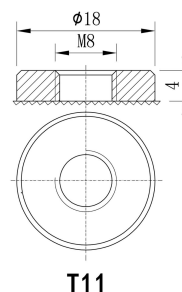


# 福建省闽华电源股份有限公司



## 太阳能/风能专用 GEL 储能铅酸蓄电池

型号: BT-HSE-65-12 (12V65AH)



### 主要用途:

- ☆ 太阳能系统;
- ☆ 风能系统。

### 产品特点:

- ☆ 采用独特的铅膏配方及工艺设计;
- ☆ 工作范围广 -20~50℃;
- ☆ 采用深循环使用设计, 具有高能量密度;
- ☆ 具有优异的循环性能和过放电恢复能力;
- ☆ 进口气相二氧化硅, 独特的加胶工艺, 无电解液分层;
- ☆ 极低的板栅腐蚀速率及水损耗速度, 使工作寿命更长;
- ☆ 过量电解质, 热容量大、散热性能好, 工作温度范围广。

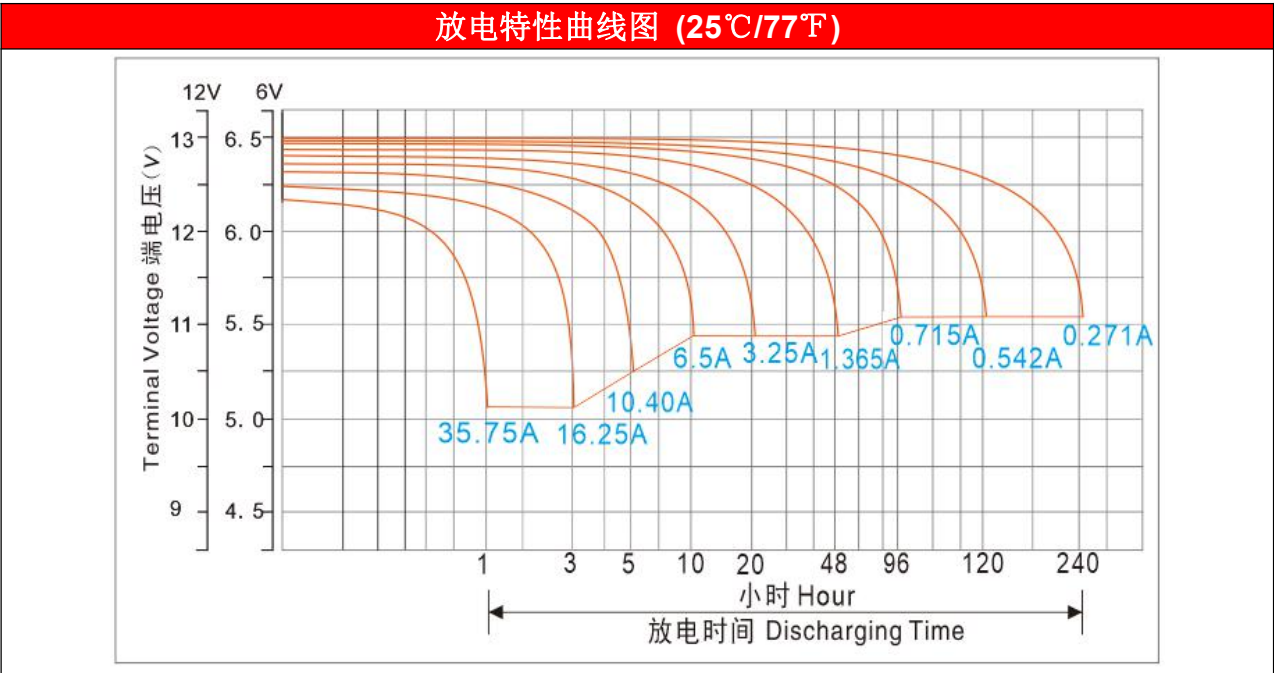
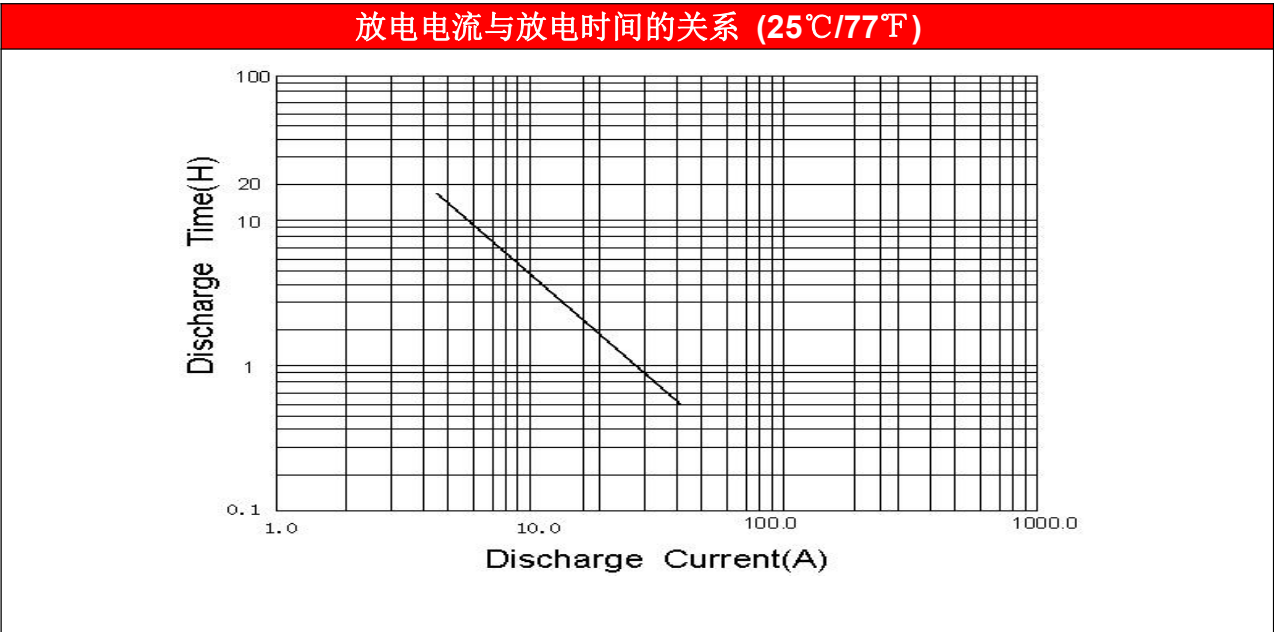
### 电池规格

额定电压		12V
额定容量 (10 小时率)		65AH
外形尺寸	长	350±3mm
	宽	167±2mm
	高	173±2mm
	总高 (含端子)	173±2mm
重量±3%		约 19.4Kg(42.77lbs)
内阻(充满的状态下)		≈6.0mΩ
标准端子		T11(standard)

### 电池性能

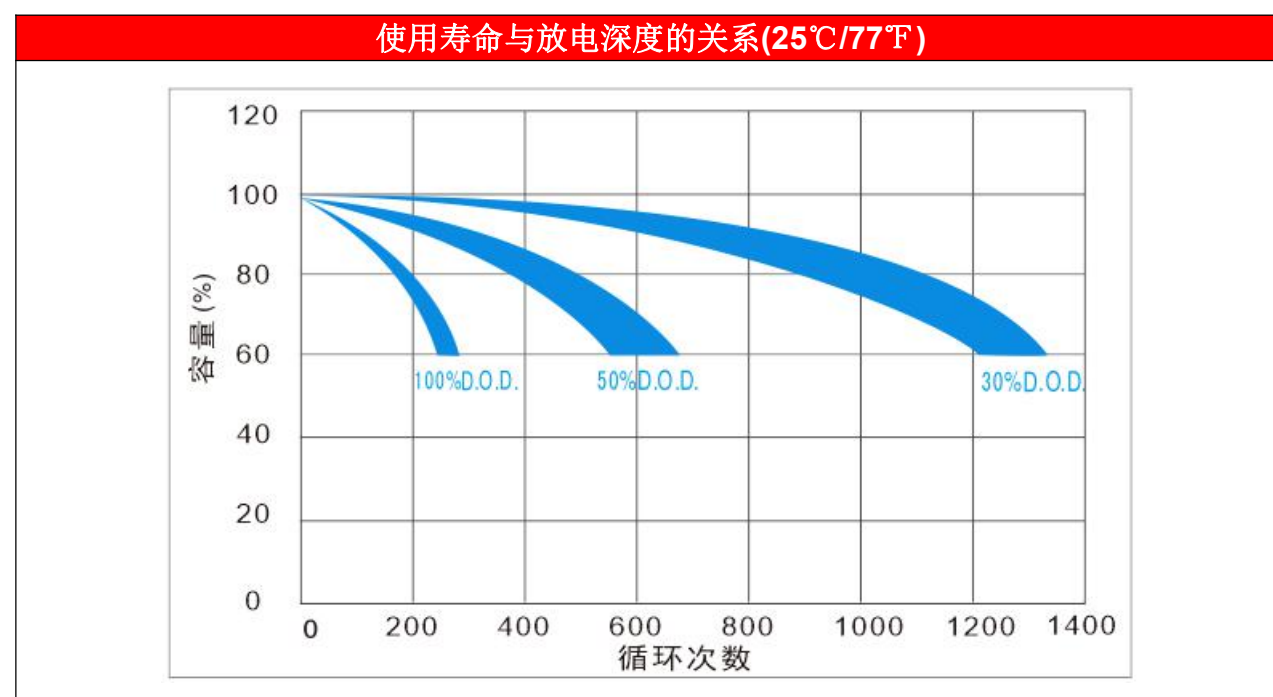
额定容量	10 hour rate(6.5A)	65AH
	20 hour rate(3.25A)	67.2AH
	120 hour rate(0.542A)	78.2AH
	240 hour rate(0.271A)	79.8AH
容量与温度的关系 (10 小时率)	40℃(104°F)	103%
	25℃(77°F)	100%
	0℃(32°F)	86%

恒压充电	
循环使用	在 25℃(77°F) 下，最大充电电流为 13A，充电电压设定在 14.1V-14.4V 内，电压温度补偿系数为-30mV/℃。当充电电流下降至 0.39A 以下再维持充电状态 3 小时，就认为电池已充饱。
浮充使用	在 25℃(77°F) 下，最大充电电流不超过 13A，充电电压设定在 13.6V-13.8V 内，电压温度补偿系数为-18mV/℃。
注意： 库存电池最好每六个月（最长不超过九个月）时，请按循环使用的充电参数对电池进行补充电，否则会影响电池的容量和寿命。	

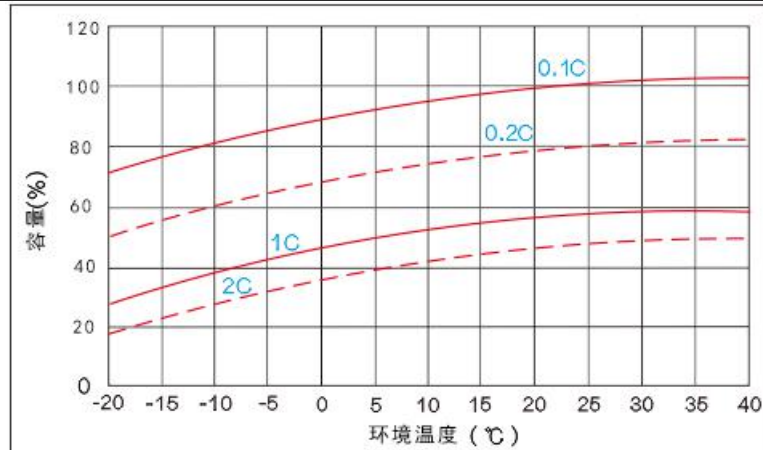


恒流放电数据表( Amperes at 25℃)										
终止电压 (V)	Hour (H)									
	1	2	4	8	10	20	48	96	120	240
<b>10.20</b>	37.70	23.34	14.33	7.930	6.565	3.380	1.544	0.809	0.673	0.345
<b>10.50</b>	35.75	21.98	13.68	7.865	6.533	3.348	1.537	0.803	0.666	0.341
<b>10.80</b>	34.13	20.66	13.00	7.800	6.500	3.315	1.518	0.796	0.660	0.338
<b>11.10</b>	31.62	19.34	12.32	7.605	6.403	3.283	1.495	0.793	0.650	0.335
<b>11.40</b>	29.48	17.99	11.62	7.378	6.305	3.218	1.472	0.790	0.640	0.332

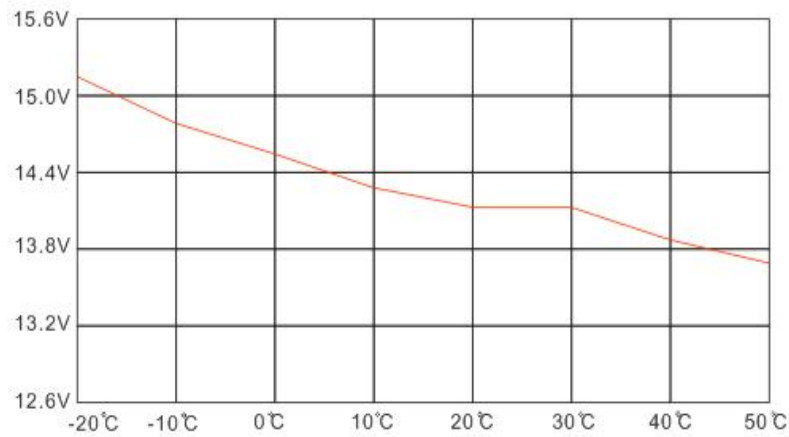
恒功率放电数据表 ( Watt at 25℃)										
终止电压 (V)	Hour (H)									
	1	2	4	8	10	20	48	96	120	240
<b>10.20</b>	391.8	242.5	149.0	82.42	68.24	35.13	16.05	8.411	6.992	3.581
<b>10.50</b>	371.6	228.4	142.1	81.75	67.90	34.79	15.98	8.344	6.925	3.547
<b>10.80</b>	354.7	214.7	135.1	81.07	67.56	34.46	15.78	8.276	6.857	3.513
<b>11.10</b>	328.7	201.0	128.1	79.04	66.55	34.12	15.54	8.242	6.756	3.479
<b>11.40</b>	306.4	187.0	120.7	76.68	65.53	33.44	15.30	8.209	6.655	3.446



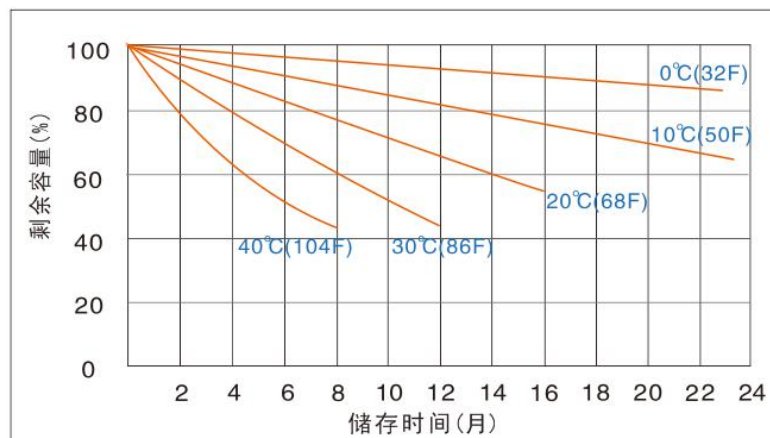
容量与温度关系曲线图



充电电压与温度曲线图



保存特性



福建省闽华电源股份有限公司

地址: 福建安溪经济开发区龙桥工业园

邮箱: [business@baote-battery.com](mailto:business@baote-battery.com) 网址: <http://www.baote-battery.com>

国内业务部联系人: 潘经理 手机: 13905060182 电话: 0086-595-226337788/22638899-803

总机电话/TEL: 0086-595-22637788/22638899 传真/FAX: 0086-595-22633777

