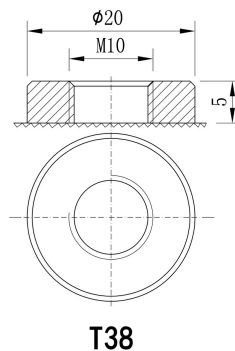


## 太阳能/风能专用 GEL 储能铅酸蓄电池

型号: BT-MSE-600(2V600AH)



### 主要用途:

- ☆ 太阳能系统;
- ☆ 风能系统。

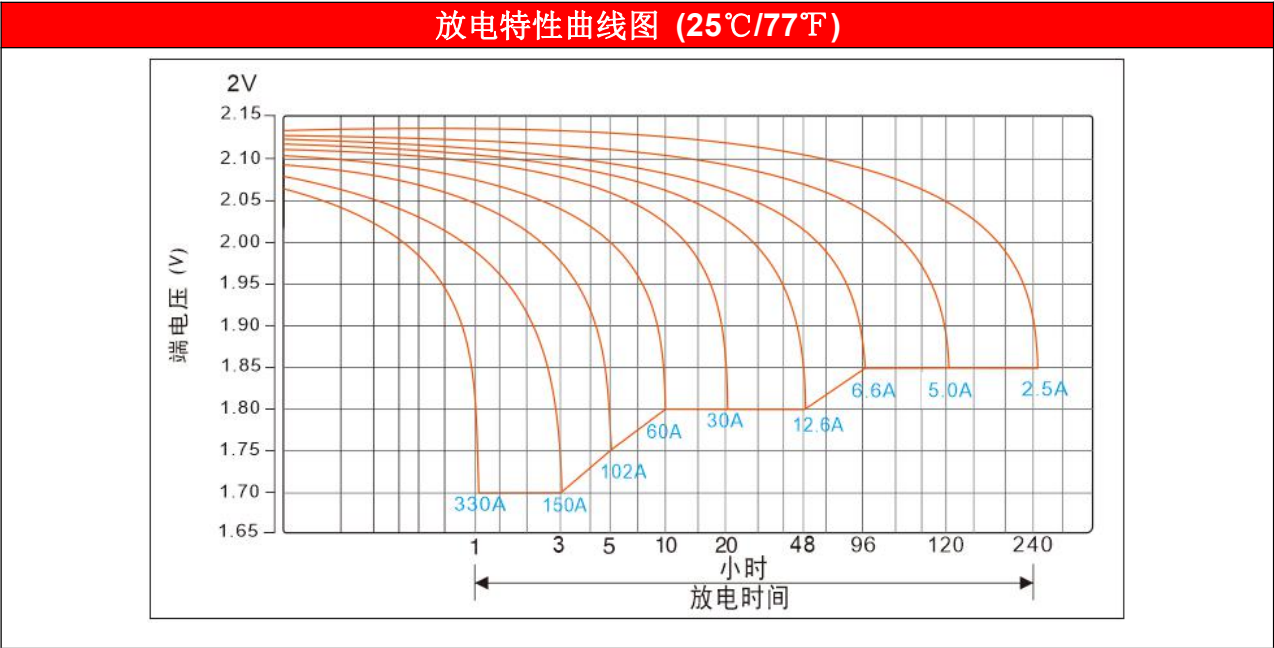
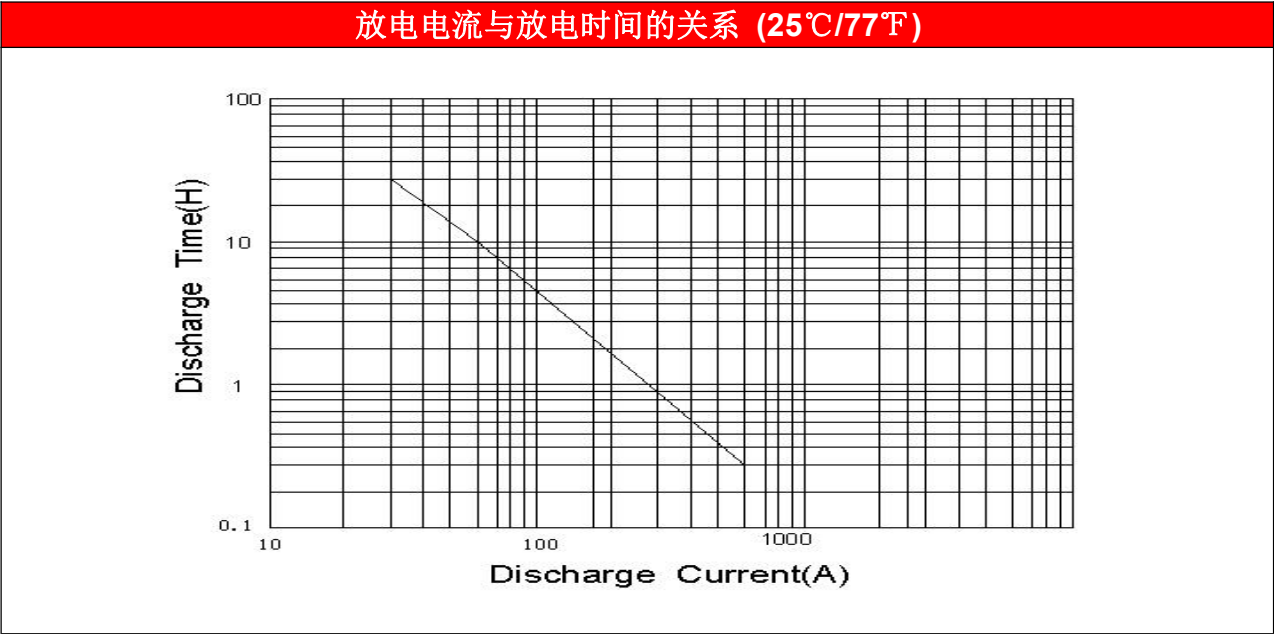
### 产品特点:

- ☆ 采用独特的铅膏配方及工艺设计;
- ☆ 工作范围广 -20~50℃;
- ☆ 采用深循环使用设计, 具有高能量密度;
- ☆ 具有优异的循环性能和过放电恢复能力;
- ☆ 进口气相二氧化硅, 独特的加胶工艺, 无电解液分层;
- ☆ 极低的板栅腐蚀速率及水损耗速度, 使工作寿命更长;
- ☆ 过量电解质, 热容量大、散热性能好, 工作温度范围广。

电池规格		
额定电压		2V
额定容量 (10 小时率)		600AH
外形尺寸	长	302±3mm
	宽	176±2mm
	高	330±3mm
	总高 (含端子)	365±3mm
重量±3%		约 37.2 Kg(82.01lbs)
内阻(充满的状态下)		≈0.46mΩ
标准端子		T38(standard)

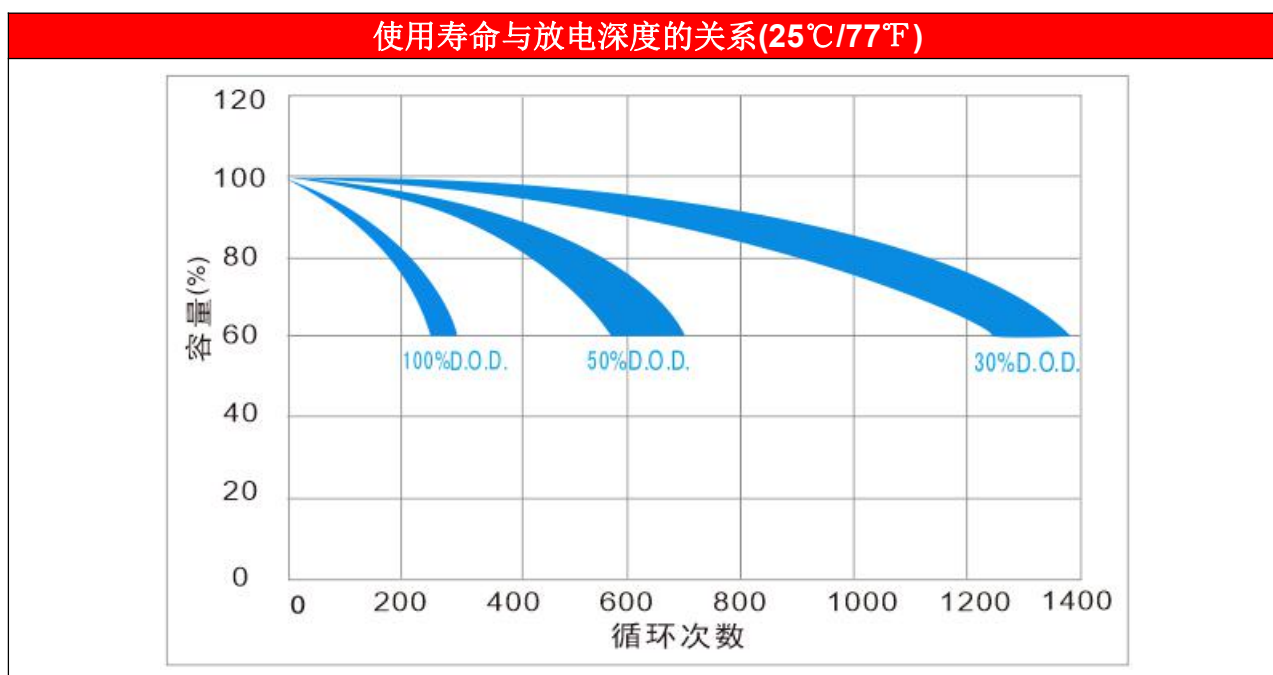
电池性能		
额定容量	10 hour rate(60A)	617AH
	20 hour rate(30A)	636AH
	120 hour rate(5.0A)	671AH
	240 hour rate(2.5A)	675AH
容量与温度的关系 (10 小时率)	40℃(104°F)	103%
	25℃(77°F)	100%
	0℃(32°F)	86%

恒压充电	
循环使用	在 25℃(77°F) 下，最大充电电流为 90A，充电电压设定在 2.30V-2.35V 内，电压温度补偿系数为-5mV/℃。当充电电流下降至 3.6A 以下再维持充电状态 3 小时，就认为电池已充饱。
浮充使用	在 25℃(77°F) 下，最大充电电流不超过 90A，充电电压设定在 2.26V-2.28V 内，电压温度补偿系数为-3mV/℃。
注意： 库存电池最好每六个月（最长不超过九个月）时，请按循环使用的充电参数对电池进行补充电，否则会影响电池的容量和寿命。	

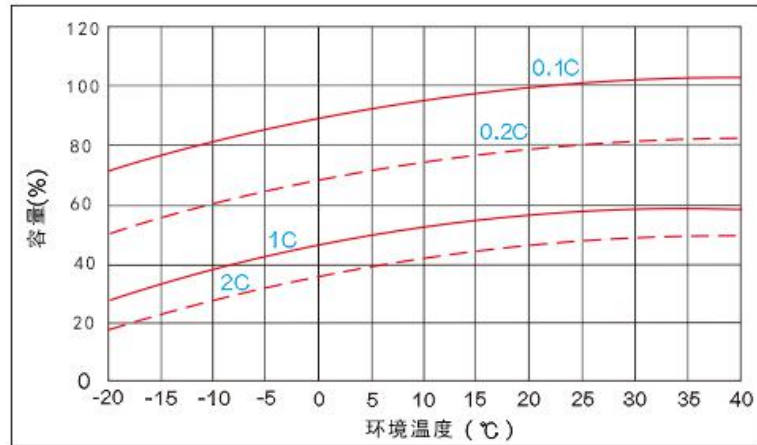


恒流放电数据表( Amperes at 25℃)										
终止电压 (V)	Hour (H)									
	1	2	4	8	10	20	48	96	120	240
<b>1.70</b>	348.0	215.4	132.3	73.20	60.60	31.20	14.25	7.470	6.210	3.180
<b>1.75</b>	330.0	202.9	126.2	72.60	60.30	30.90	14.19	7.410	6.150	3.150
<b>1.80</b>	315.0	190.7	120.0	72.00	60.00	30.60	14.01	7.350	6.090	3.120
<b>1.85</b>	291.9	178.5	113.8	70.20	59.10	30.30	13.80	7.320	6.000	3.090
<b>1.90</b>	272.1	166.1	107.2	68.10	58.20	29.70	13.59	7.290	5.910	3.060

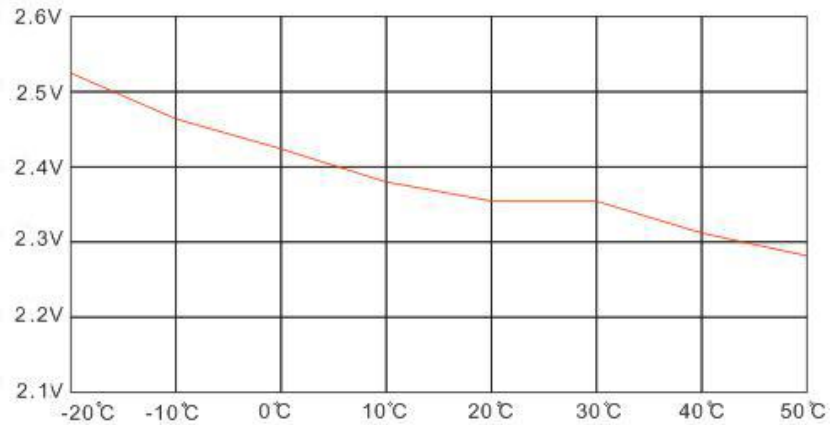
恒功率放电数据表 ( Watt at 25℃)										
终止电压 (V)	Hour (H)									
	1	2	4	8	10	20	48	96	120	240
<b>1.70</b>	602.8	373.1	229.2	126.8	105.0	54.05	24.69	12.94	10.76	5.509
<b>1.75</b>	571.7	351.4	218.7	125.8	104.5	53.53	24.58	12.84	10.65	5.457
<b>1.80</b>	545.7	330.3	207.9	124.7	103.9	53.01	24.27	12.73	10.55	5.405
<b>1.85</b>	505.7	309.2	197.1	121.6	102.4	52.49	23.91	12.68	10.39	5.353
<b>1.90</b>	471.4	287.6	185.7	118.0	100.8	51.45	23.54	12.63	10.24	5.301



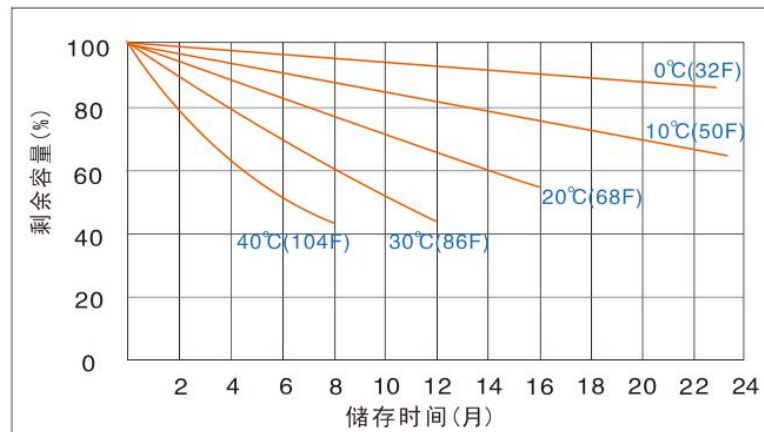
容量与温度关系曲线图



充电电压与温度曲线图



保存特性



福建省闽华电源股份有限公司

地址：福建安溪经济开发区龙桥工业园

邮箱：business@baote-battery.com 网址：http://www.baote-battery.com

国内业务部联系人：潘经理 手机：13905060182 电话：0086-595-226337788/22638899-803

总机电话/TEL: 0086-595-22637788/22638899 传真/FAX: 0086-595-22633777

