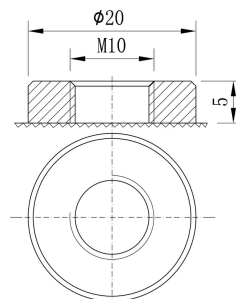




# 福建省闽华电源股份有限公司

太阳能/风能专用 GEL 储能铅酸蓄电池

型号: BT-MSE-200(2V200AH)



T38

## 主要用途:

- ☆ 太阳能系统;
- ☆ 风能系统。

## 产品特点:

- ☆ 采用独特的铅膏配方及工艺设计;
- ☆ 工作范围广 -20~50℃;
- ☆ 采用深循环使用设计, 具有高能量密度;
- ☆ 具有优异的循环性能和过放电恢复能力;
- ☆ 进口气相二氧化硅, 独特的加胶工艺, 无电解液分层;
- ☆ 极低的板栅腐蚀速率及水损耗速度, 使工作寿命更长;
- ☆ 过量电解质, 热容量大、散热性能好, 工作温度范围广。

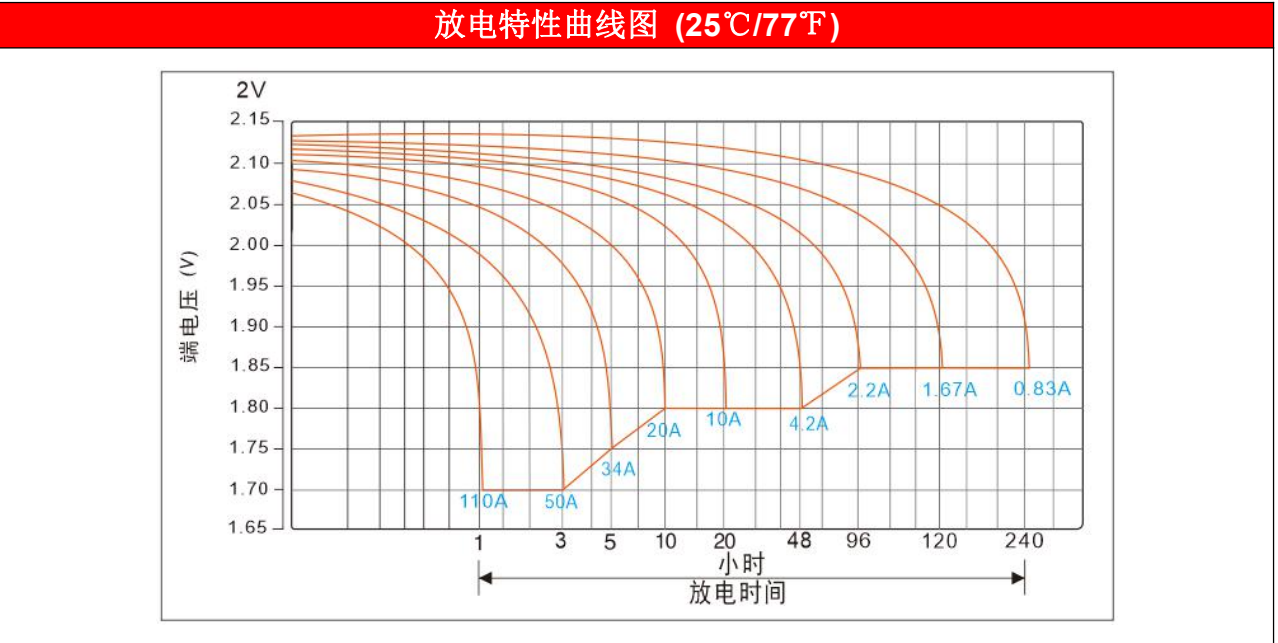
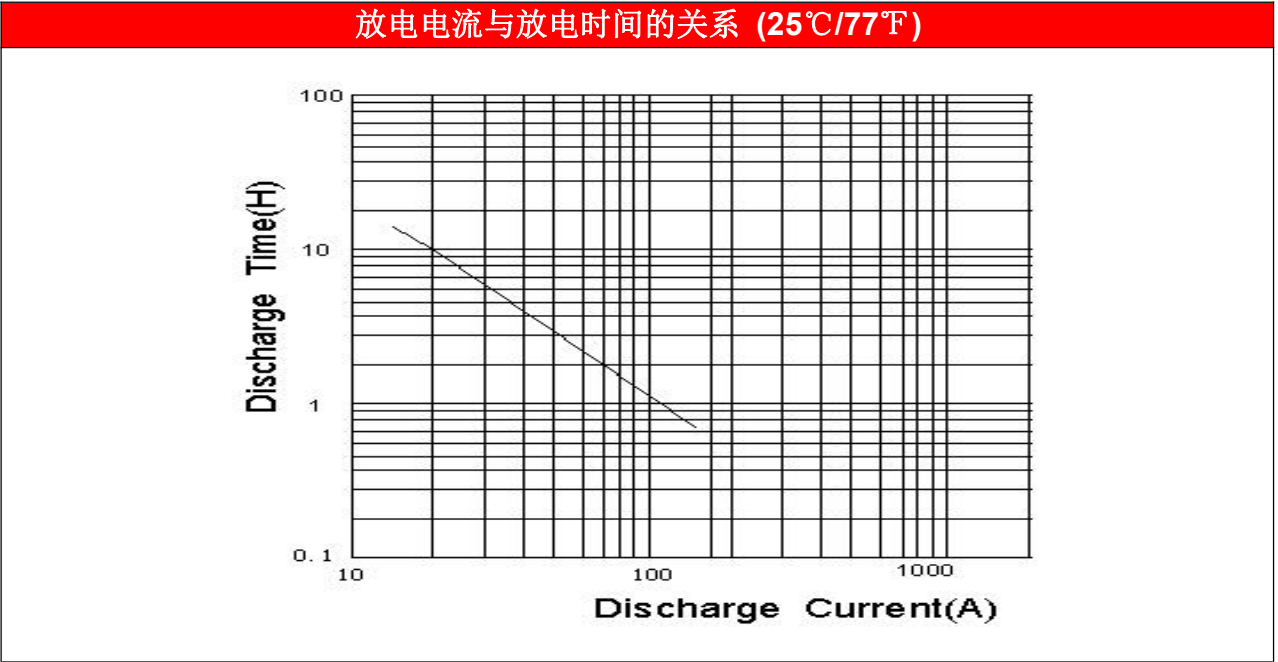
## 电池规格

额定电压		2V
额定容量 (10 小时率)		200AH
外形尺寸	长	172±2mm
	宽	111±2mm
	高	329±3mm
	总高 (含端子)	365±3mm
重量±3%		约 13.30Kg( 29.32lbs)
内阻(充满的状态下)		≈0.87mΩ
标准端子		T38(standard)

## 电池性能

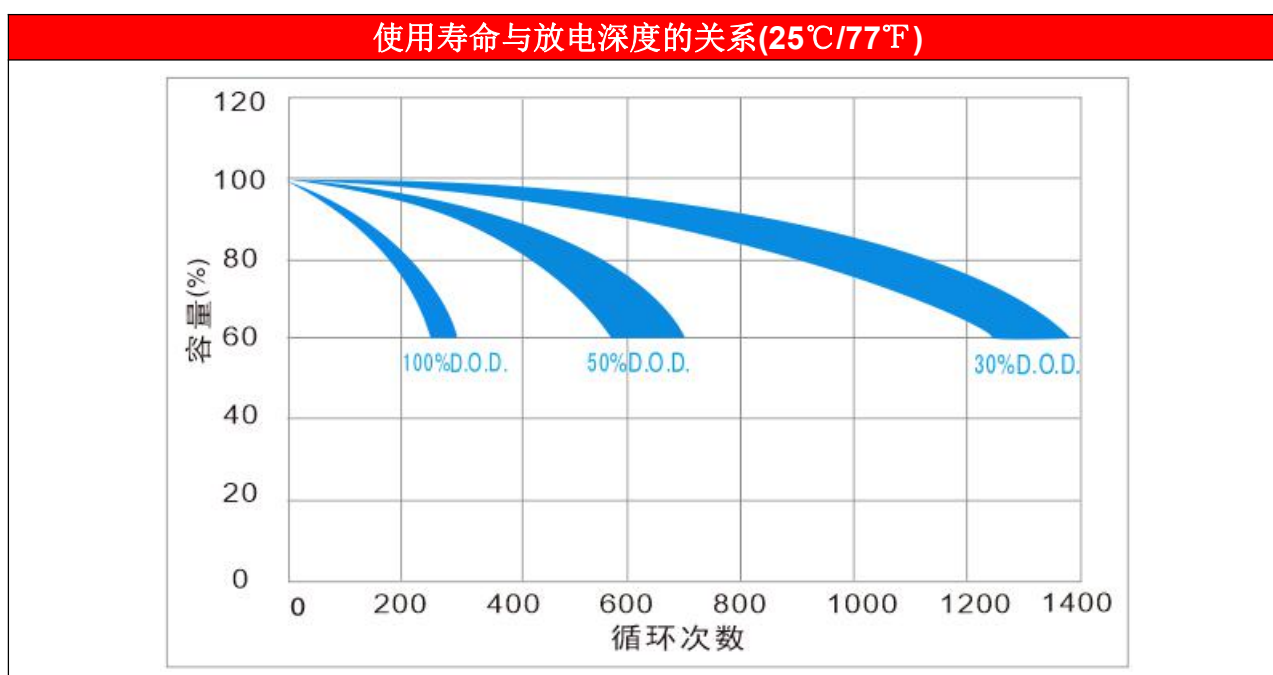
额定容量	10 hour rate(20A)	206AH
	20 hour rate(10A)	210AH
	120 hour rate(1.67A)	226AH
	240 hour rate(0.83A)	228AH
容量与温度的关系 (10 小时率)	40℃(104°F)	103%
	25℃(77°F)	100%
	0℃(32°F)	86%

恒压充电	
循环使用	在 25℃(77°F) 下，最大充电电流为 30A ， 充电电压设定在 2.30V-2.35V 内，电压温度补偿系数为-5mV/℃。当充电电流下降至 1.2A 以下再维持充电状态 3 小时，就认为电池已充饱。
浮充使用	在 25℃(77°F) 下，最大充电电流不超过 30A ， 充电电压设定在 2.26V-2.28V 内，电压温度补偿系数为-3mV/℃。
注意： 库存电池最好每六个月（最长不超过九个月）时，请按循环使用的充电参数对电池进行补充电，否则会影响电池的容量和寿命。	

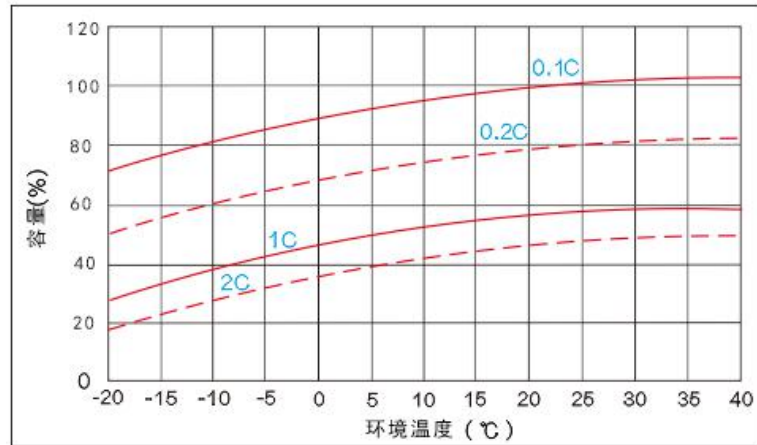


恒流放电数据表( Amperes at 25℃)										
终止电压 (V)	Hour (H)									
	1	2	4	8	10	20	48	96	120	240
<b>1.70</b>	116.0	71.80	44.10	24.40	20.20	10.40	4.750	2.490	2.070	1.060
<b>1.75</b>	110.0	67.62	42.08	24.20	20.10	10.30	4.730	2.470	2.050	1.050
<b>1.80</b>	105.0	63.56	40.00	24.00	20.00	10.20	4.670	2.450	2.030	1.040
<b>1.85</b>	97.30	59.50	37.92	23.40	19.70	10.10	4.600	2.440	2.000	1.030
<b>1.90</b>	90.70	55.35	35.74	22.70	19.40	9.900	4.530	2.430	1.970	1.020

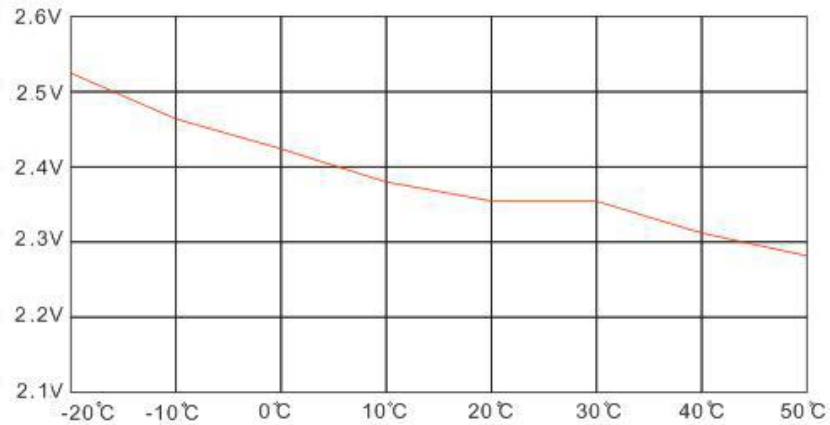
恒功率放电数据表 ( Watt at 25℃)										
终止电压 (V)	Hour (H)									
	1	2	4	8	10	20	48	96	120	240
<b>1.70</b>	200.9	124.4	76.39	42.27	34.99	18.02	8.228	4.313	3.586	1.836
<b>1.75</b>	190.6	117.1	72.90	41.92	34.82	17.84	8.194	4.279	3.551	1.819
<b>1.80</b>	181.9	110.1	69.29	41.58	34.65	17.67	8.090	4.244	3.517	1.802
<b>1.85</b>	168.6	103.1	65.69	40.54	34.13	17.50	7.969	4.227	3.465	1.784
<b>1.90</b>	157.1	95.9	61.91	39.32	33.61	17.15	7.847	4.209	3.413	1.767



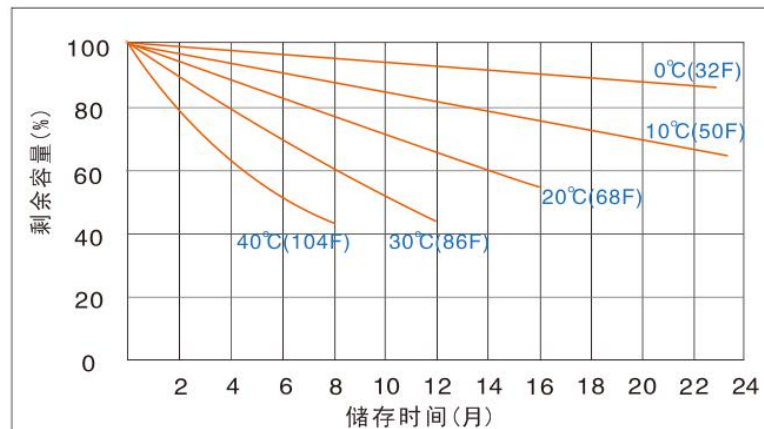
容量与温度关系曲线图



充电电压与温度曲线图



保存特性



福建省闽华电源股份有限公司

地址：福建安溪经济开发区龙桥工业园

邮箱：[business@baote-battery.com](mailto:business@baote-battery.com) 网址：<http://www.baote-battery.com>

国内业务部联系人：潘经理 手机：13905060182 电话：0086-595-226337788/22638899-803

总机电话/TEL: 0086-595-22637788/22638899 传真/FAX: 0086-595-22633777

