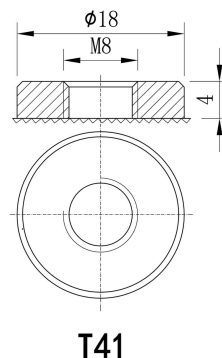


## 太阳能/风能专用 AGM 储能铅酸蓄电池

型号: BT-HSE-180-12 (12V180AH)



### 主要用途:

- ☆ 太阳能系统;
- ☆ 风能系统。

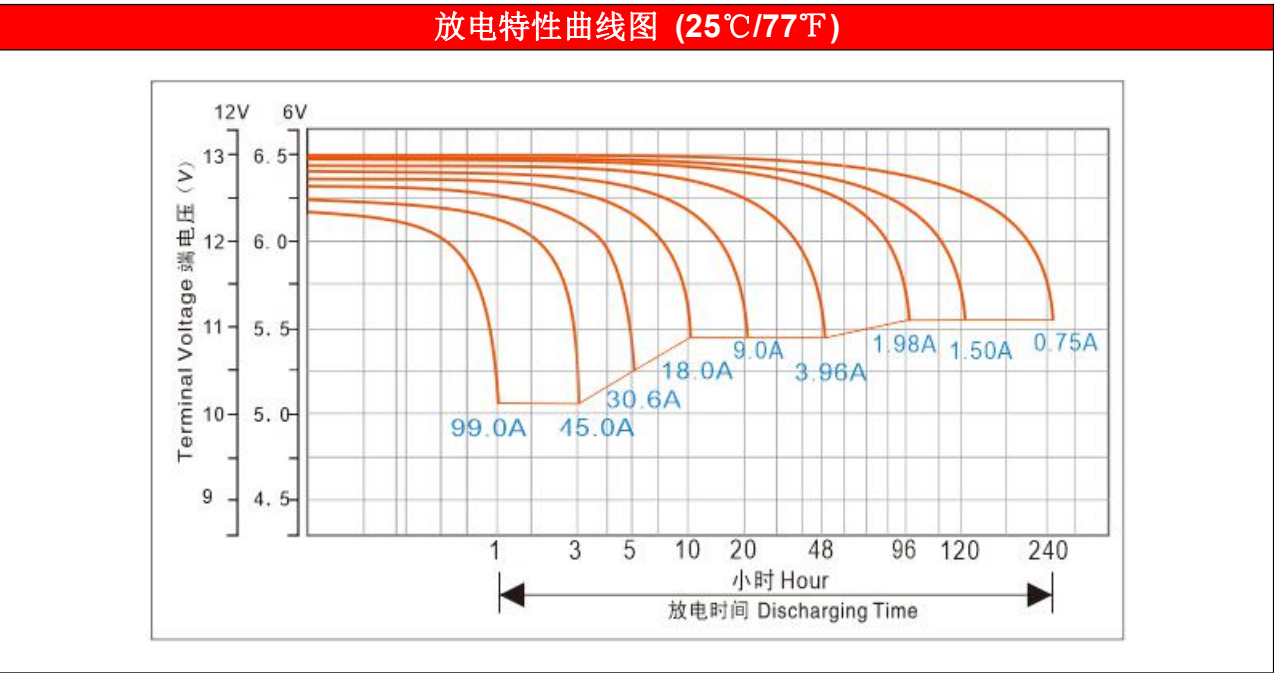
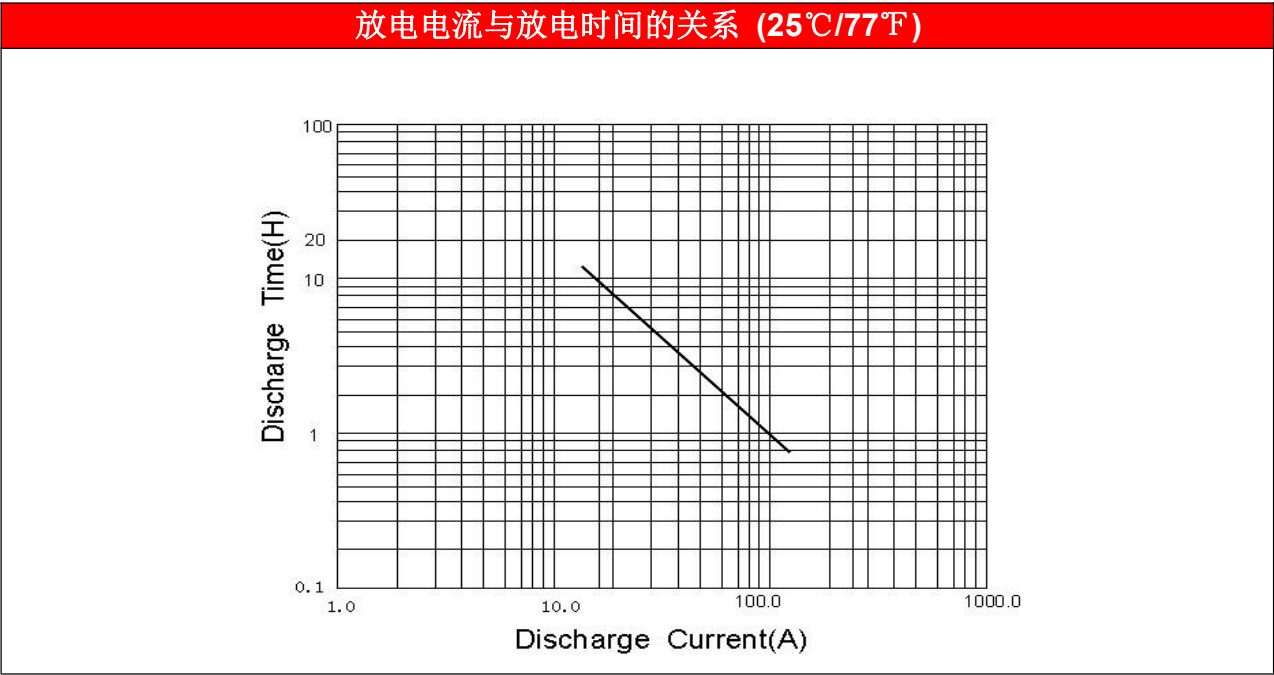
### 产品特点:

- ☆ 采用独特的铅膏配方及工艺设计;
- ☆ 高品质的原材料, 确保自放电极小;
- ☆ 深循环应用设计, 具有高能量密度;
- ☆ 工作范围广 0~40℃;
- ☆ 具有优异的循环性能和过放电恢复能力。

电池规格		
额定电压		12V
额定容量 (10 小时率)		180AH
外形尺寸	长	523±3mm
	宽	239±3mm
	高	218±3mm
	总高 (含端子)	222±3mm
重量±3%		约 58.4Kg(128.8lbs)
内阻(充满的状态下)		≈2.76mΩ
标准端子		T41(standard)

电池性能		
额定容量	10 hour rate(18A)	180.8AH
	20 hour rate(9A)	183.2AH
	120 hour rate(1.50A)	195.4AH
	240 hour rate(0.75A)	196.7AH
容量与温度的关系 (10 小时率)	40℃(104°F)	103%
	25℃(77°F)	100%
	0℃(32°F)	86%

恒压充电	
循环使用	在 25℃(77°F) 下，最大充电电流为 45A，充电电压设定在 14.1V-14.4V 内，电压温度补偿系数为-30mV/℃。当充电电流下降至 1.08A 以下再维持充电状态 3 小时，就认为电池已充饱。
浮充使用	在 25℃(77°F) 下，最大充电电流不超过 45A，充电电压设定在 13.6V-13.8V 内，电压温度补偿系数为-18mV/℃。
注意：库存电池最好每三个月（最长不超过六个月）时，请按循环使用的充电参数对电池进行补充电，否则会影响电池的容量和寿命。	



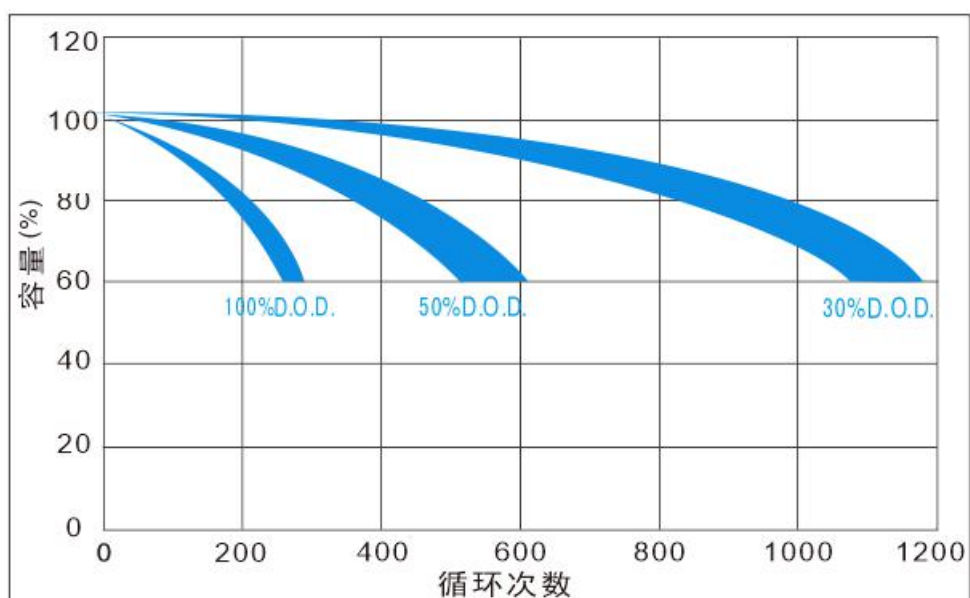
恒流放电数据表( Amperes at 25℃)

终止电压 (V)	Hour (H)									
	1	2	4	8	10	20	48	96	120	240
<b>10.20</b>	105.44	65.27	40.09	22.18	18.36	9.454	4.318	2.263	1.882	0.964
<b>10.50</b>	99.99	61.47	38.25	22.00	18.27	9.363	4.300	2.245	1.863	0.954
<b>10.80</b>	95.45	57.78	36.36	21.82	18.18	9.272	4.245	2.227	1.845	0.945
<b>11.10</b>	88.45	54.09	34.47	21.27	17.91	9.181	4.181	2.218	1.818	0.936
<b>11.40</b>	82.45	50.31	32.49	20.63	17.63	8.999	4.118	2.209	1.791	0.927

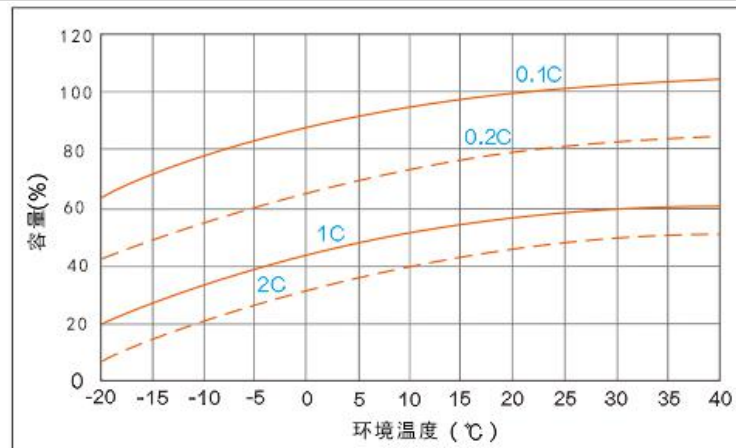
恒功率放电数据表 ( Watt at 25℃)

终止电压 (V)	Hour (H)									
	1	2	4	8	10	20	48	96	120	240
<b>10.20</b>	1096	678.4	416.7	230.5	190.8	98.26	44.88	23.53	19.56	10.02
<b>10.50</b>	1039	638.9	397.6	228.6	189.9	97.31	44.69	23.34	19.37	9.920
<b>10.80</b>	992.0	600.5	377.9	226.8	189.0	96.37	44.12	23.15	19.18	9.826
<b>11.10</b>	919.3	562.2	358.3	221.1	186.1	95.42	43.46	23.05	18.90	9.731
<b>11.40</b>	856.9	522.9	337.7	214.5	183.3	93.53	42.80	22.96	18.61	9.637

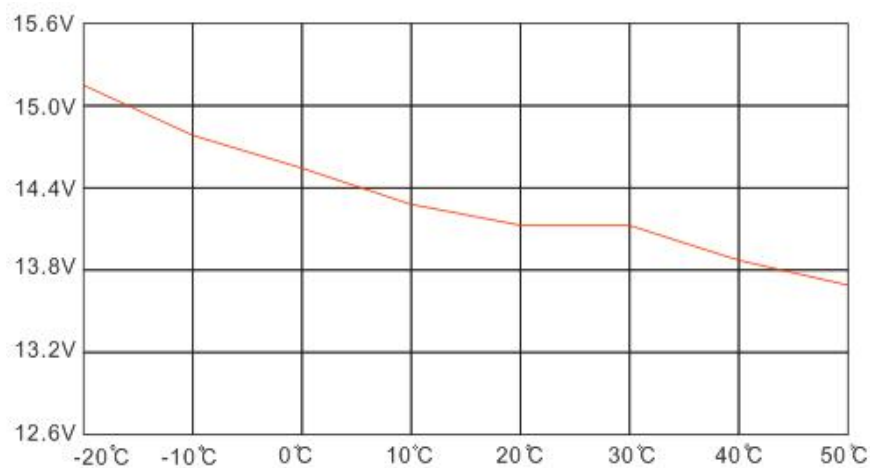
使用寿命与放电深度的关系(25℃/77°F)



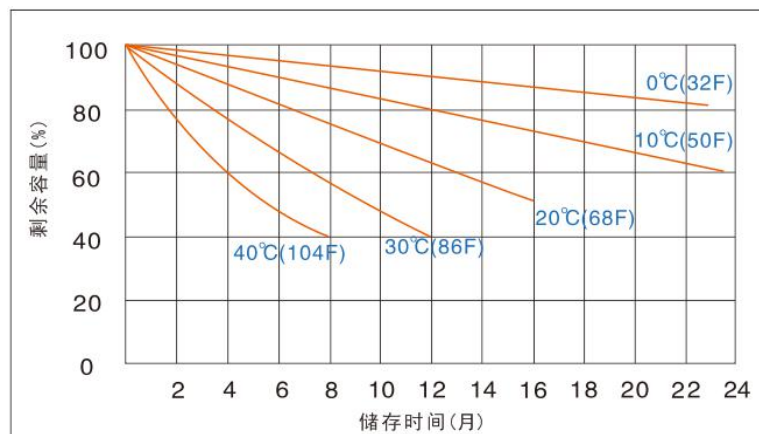
容量与温度关系曲线图



充电电压与温度曲线图



保存特性



福建省闽华电源股份有限公司

地址: 福建安溪经济开发区龙桥工业园

邮箱: [business@baote-battery.com](mailto:business@baote-battery.com) 网址: <http://www.baote-battery.com>

国内业务部联系人: 潘经理 手机: 13905060182 电话: 0086-595-226337788/22638899-803

总机电话/TEL: 0086-595-22637788/22638899 传真/FAX: 0086-595-22633777

