

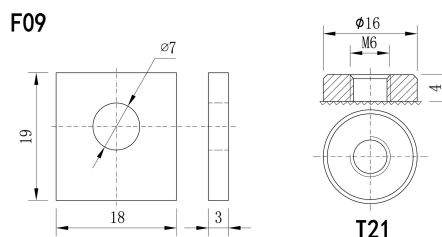


# 福建省闽华电源股份有限公司

太阳能/风能专用 AGM 储能铅酸蓄电池



型号: BT-HSE-38-12 (12V38AH)



## 主要用途:

- ☆ 太阳能系统;
- ☆ 风能系统。

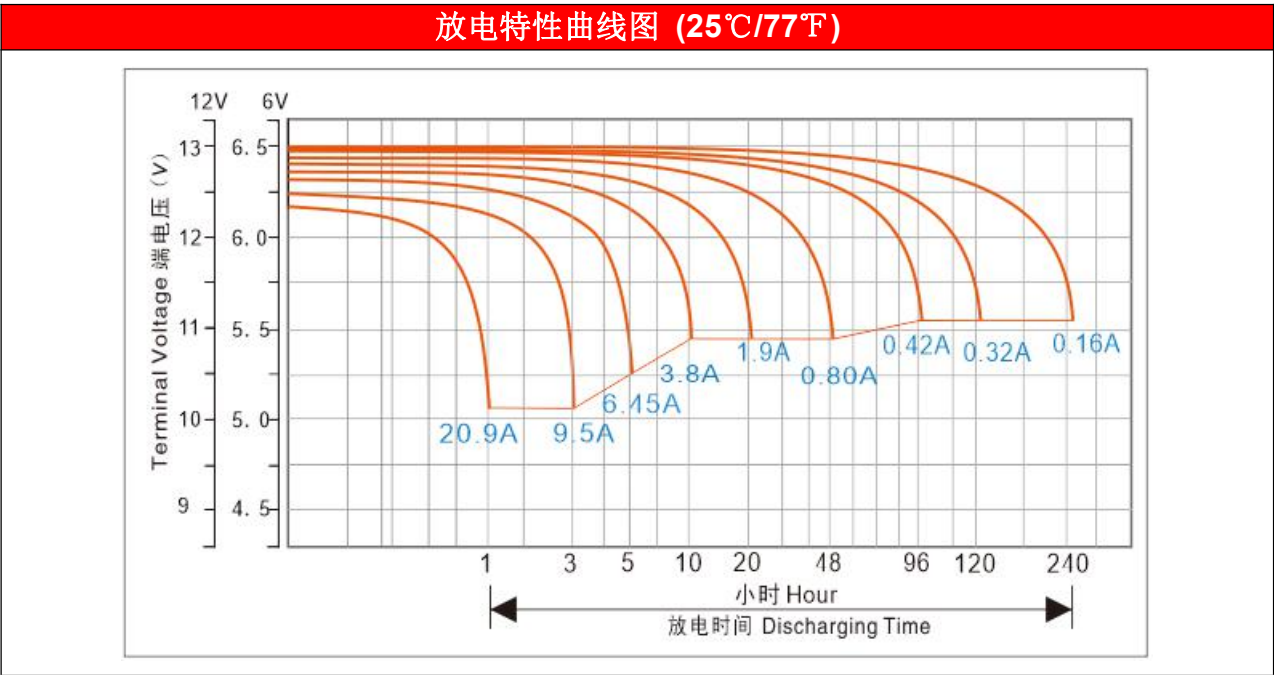
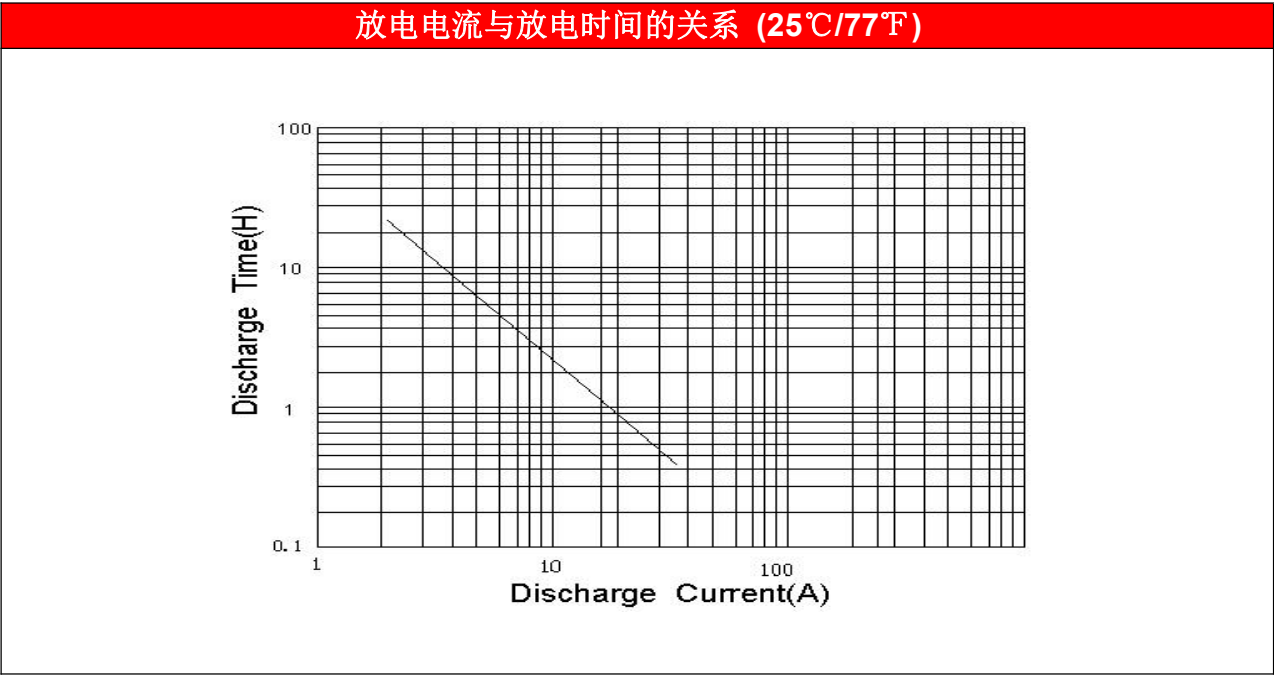
## 产品特点:

- ☆ 采用独特的铅膏配方及工艺设计;
- ☆ 高品质的原材料, 确保自放电极小;
- ☆ 深循环应用设计, 具有高能量密度;
- ☆ 工作范围广 0~40℃;
- ☆ 具有优异的循环性能和过放电恢复能力。

电池规格		
额定电压		12V
额定容量 (10 小时率)		38AH
外形尺寸	长	197±2mm
	宽	166±2mm
	高	170 /176 ±2mm
	总高 (含端子)	170 /176 ±2mm
重量±3%		约 11.9Kg(26.2lbs)
内阻(充满的状态下)		≈8.00mΩ
标准端子		F09/T21(standard)

电池性能		
额定容量	10 hour rate(3.8A)	38AH
	20 hour rate(1.9A)	40AH
	120 hour rate(0.32A)	46AH
	240 hour rate(0.16A)	46.8AH
容量与温度的关系 (10 小时率)	40℃(104°F)	103%
	25℃(77°F)	100%
	0℃(32°F)	86%

恒压充电	
循环使用	在 25℃(77°F) 下，最大充电电流为 9.5A，充电电压设定在 14.1V-14.4V 内，电压温度补偿系数为-30mV/℃。当充电电流下降至 0.228A 以下再维持充电状态 3 小时，就认为电池已充饱。
浮充使用	在 25℃(77°F) 下，最大充电电流不超过 9.5A，充电电压设定在 13.6V-13.8V 内，电压温度补偿系数为-18mV/℃。
注意：库存电池最好每三个月（最长不超过六个月）时，请按循环使用的充电参数对电池进行补充电，否则会影响电池的容量和寿命。	



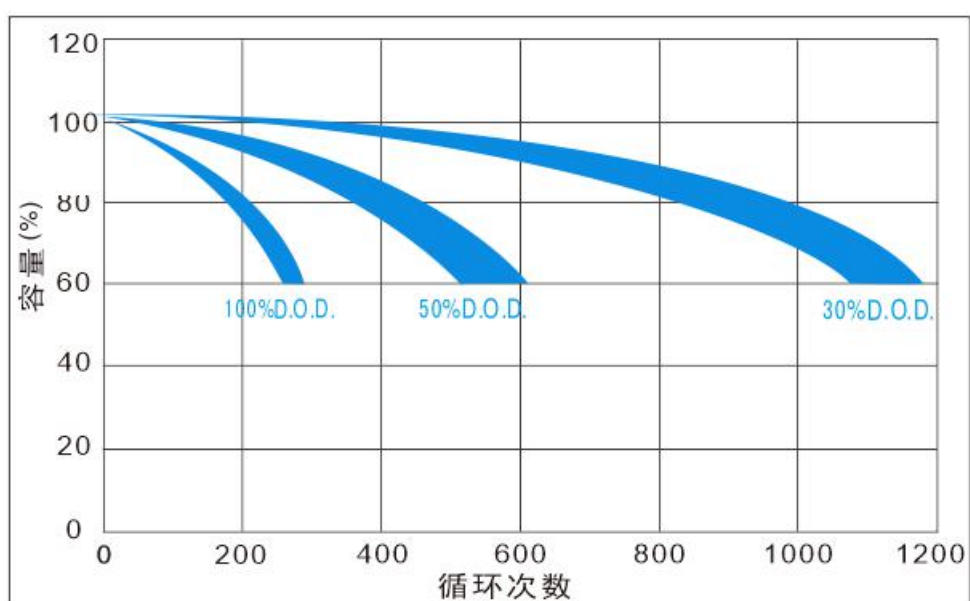
恒流放电数据表( Amperes at 25℃)

终止电压 (V)	Hour (H)									
	1	2	4	8	10	20	48	96	120	240
<b>10.20</b>	22.26	13.78	8.46	4.68	3.876	1.996	0.912	0.478	0.397	0.203
<b>10.50</b>	21.11	12.98	8.08	4.64	3.857	1.977	0.908	0.474	0.393	0.201
<b>10.80</b>	20.15	12.20	7.68	4.61	3.838	1.957	0.896	0.470	0.390	0.200
<b>11.10</b>	18.67	11.42	7.28	4.49	3.780	1.938	0.883	0.468	0.384	0.198
<b>11.40</b>	17.41	10.62	6.86	4.36	3.723	1.900	0.869	0.466	0.378	0.196

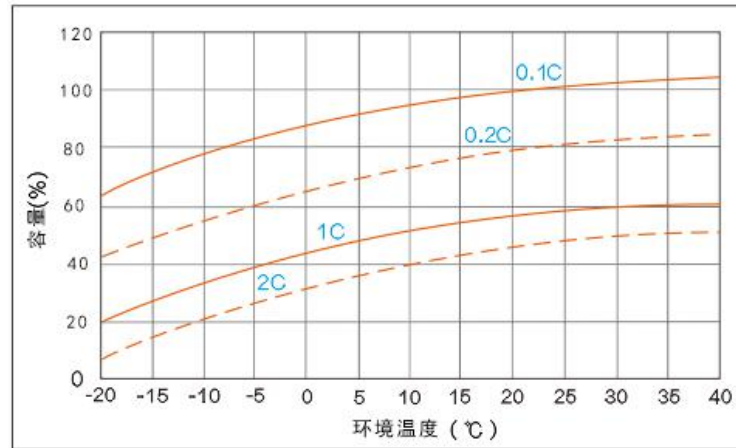
恒功率放电数据表 ( Watt at 25℃)

终止电压 (V)	Hour (H)									
	1	2	4	8	10	20	48	96	120	240
<b>10.20</b>	231.4	143.2	87.96	48.67	40.29	20.74	9.47	4.966	4.129	2.114
<b>10.50</b>	219.4	134.9	83.93	48.27	40.09	20.54	9.43	4.927	4.089	2.094
<b>10.80</b>	209.4	126.8	79.78	47.87	39.89	20.34	9.31	4.887	4.049	2.074
<b>11.10</b>	194.1	118.7	75.63	46.67	39.29	20.15	9.18	4.867	3.989	2.054
<b>11.40</b>	180.9	110.4	71.29	45.28	38.69	19.75	9.04	4.847	3.929	2.034

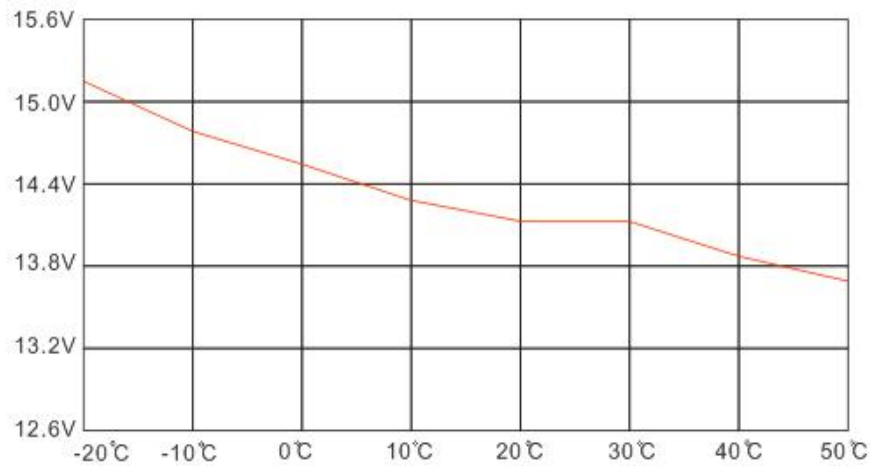
使用寿命与放电深度的关系(25℃/77°F)



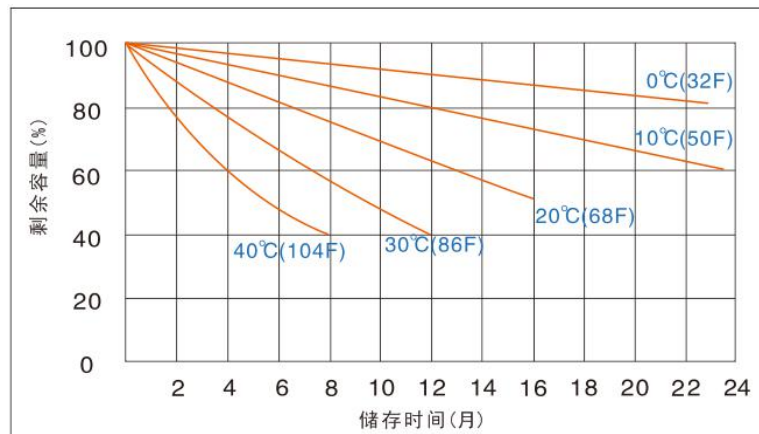
容量与温度关系曲线图



充电电压与温度曲线图



保存特性



福建省闽华电源股份有限公司

地址: 福建安溪经济开发区龙桥工业园

邮箱: [business@baote-battery.com](mailto:business@baote-battery.com) 网址: <http://www.baote-battery.com>

国内业务部联系人: 潘经理 手机: 13905060182 电话: 0086-595-226337788/22638899-803

总机电话/TEL: 0086-595-22637788/22638899 传真/FAX: 0086-595-22633777

