

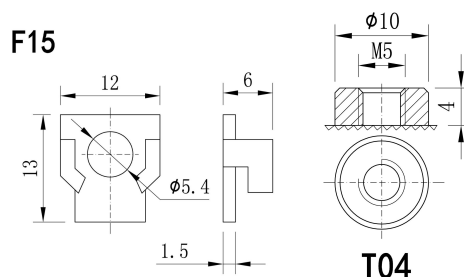


# 福建省闽华电源股份有限公司



太阳能/风能专用 AGM 储能铅酸蓄电池

型号: BT-12M24AT(w)(12V24AH)



## 主要用途:

- ☆ 太阳能系统;
- ☆ 风能系统。

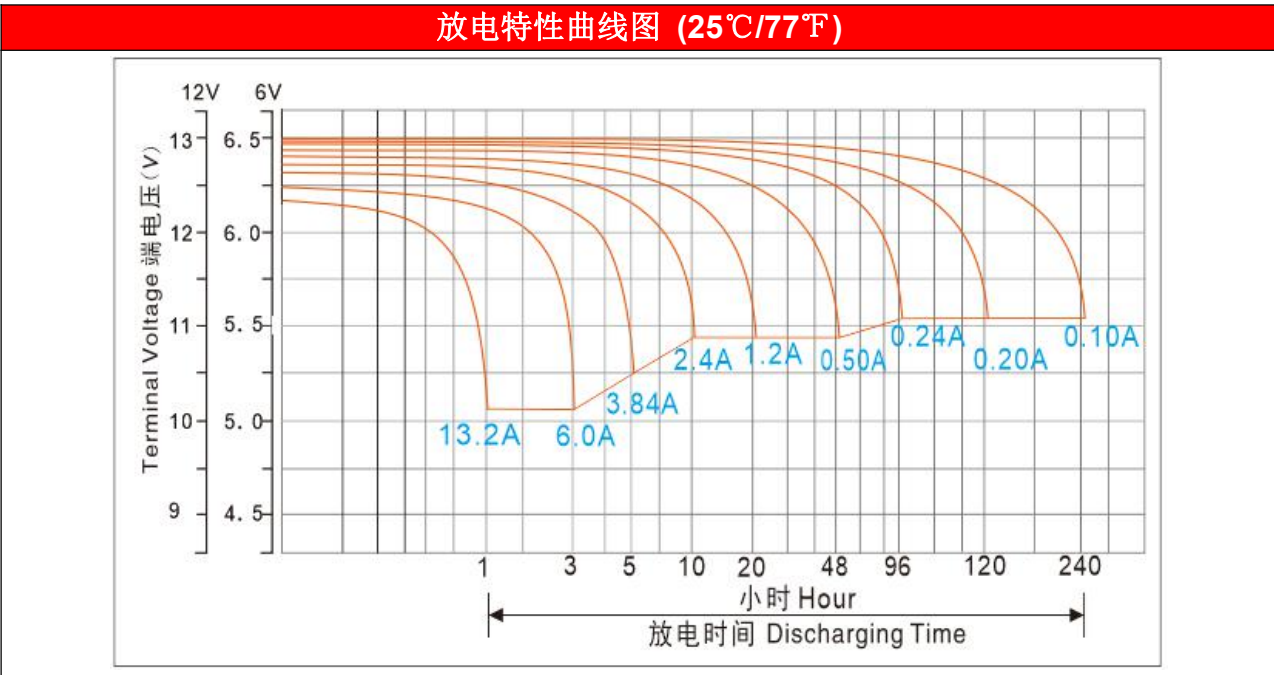
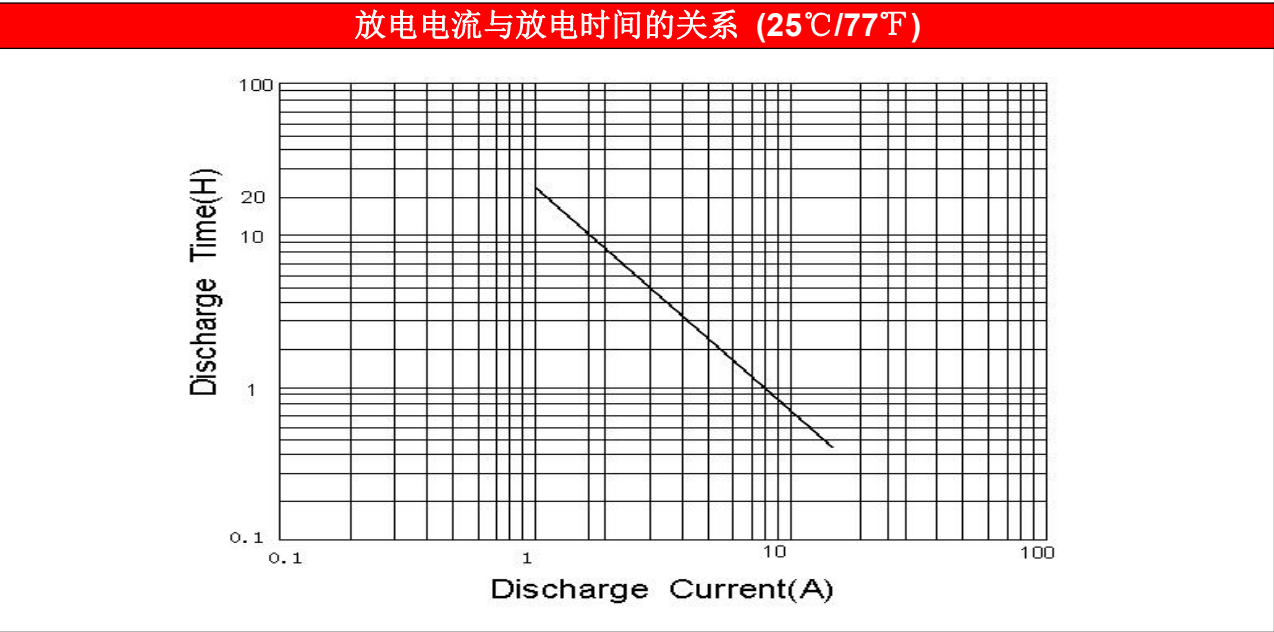
## 产品特点:

- ☆ 采用独特的铅膏配方及工艺设计;
- ☆ 高品质的原材料, 确保自放电极小;
- ☆ 深循环应用设计, 具有高能量密度;
- ☆ 工作范围广 0~40℃;
- ☆ 具有优异的循环性能和过放电恢复能力。

电池规格		
额定电压		12V
额定容量 (20 小时率)		24AH
外形尺寸	长	166±2mm
	宽	175±2mm
	高	125±2mm
	总高 (含端子)	125±2mm
重量±3%		约 7.30Kg(16.09lbs)
内阻(充满的状态下)		≈12.48mΩ
标准端子		F15/T04(standard)

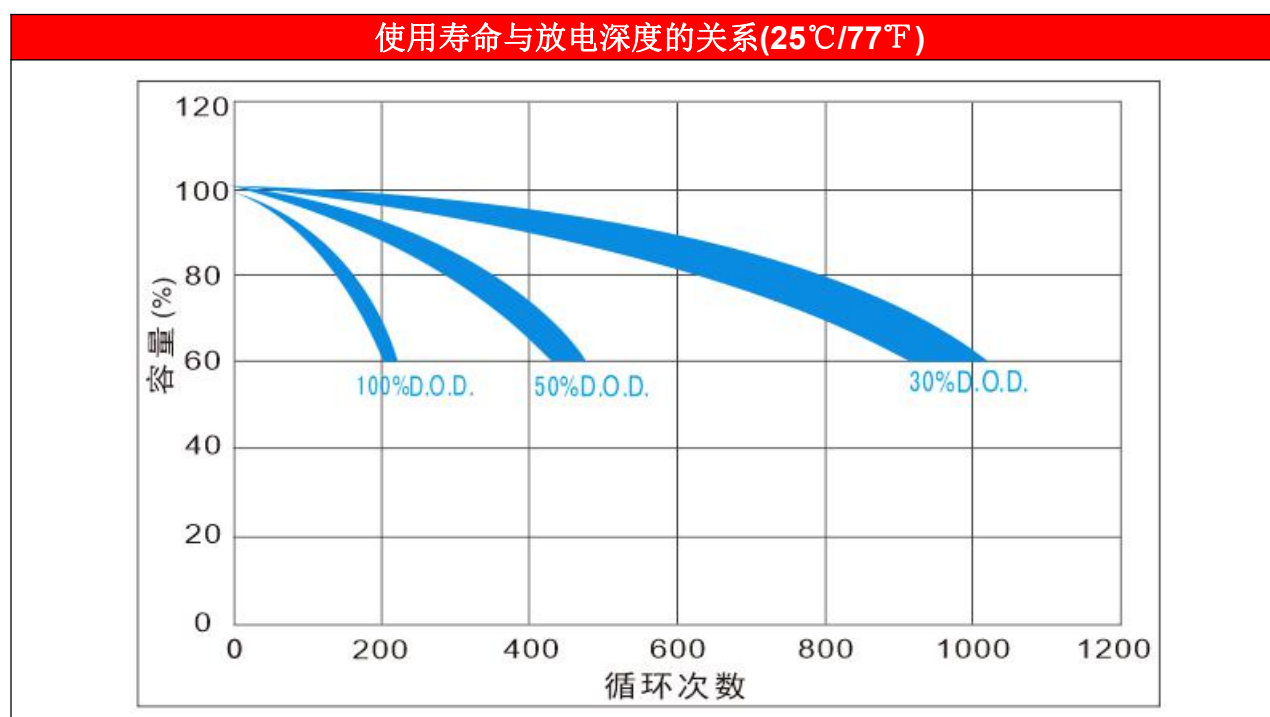
电池性能		
额定容量	10 hour rate(2.4A)	24.0AH
	20 hour rate(1.2A)	25.2AH
	120 hour rate(0.2A)	25.9AH
	240 hour rate(0.1A)	26.8AH
容量与温度的关系 (20 小时率)	40℃(104°F)	103%
	25℃(77°F)	100%
	0℃(32°F)	86%

恒压充电	
循环使用	在 25℃(77°F) 下，最大充电电流为 6.0A，充电电压设定在 14.1V-14.4V 内，电压温度补偿系数为-30mV/℃。当充电电流下降至 0.144A 以下再维持充电状态 3 小时，就认为电池已充饱。
浮充使用	在 25℃(77°F) 下，最大充电电流不超过 6.0A，充电电压设定在 13.6V-13.8V 内，电压温度补偿系数为-18mV/℃。
注意：库存电池最好每三个月（最长不超过六个月）时，请按循环使用的充电参数对电池进行补充电，否则会影响电池的容量和寿命。	

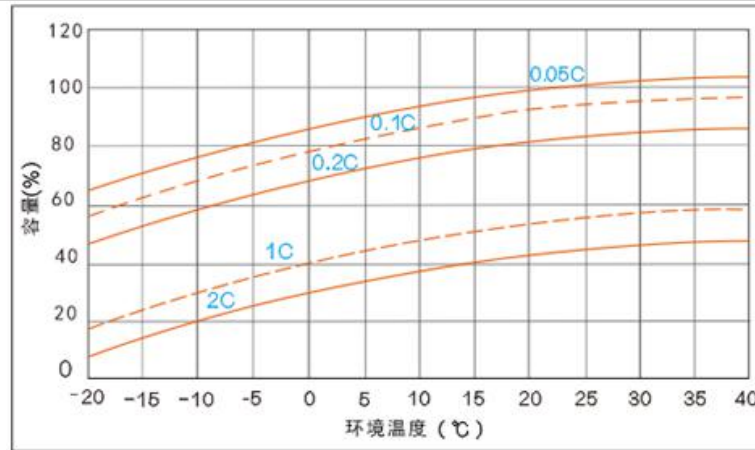


恒流放电数据表( Amperes at 25℃)										
终止电压 (V)	Hour (H)									
	1	2	4	8	10	20	48	96	120	240
<b>10.20</b>	14.06	8.702	5.345	2.957	2.448	1.260	0.576	0.302	0.251	0.128
<b>10.50</b>	13.33	8.196	5.100	2.933	2.436	1.248	0.573	0.299	0.248	0.127
<b>10.80</b>	12.73	7.703	4.848	2.909	2.424	1.236	0.566	0.297	0.246	0.126
<b>11.10</b>	11.79	7.211	4.596	2.836	2.388	1.224	0.558	0.296	0.242	0.125
<b>11.40</b>	10.99	6.708	4.332	2.751	2.351	1.200	0.549	0.295	0.239	0.124

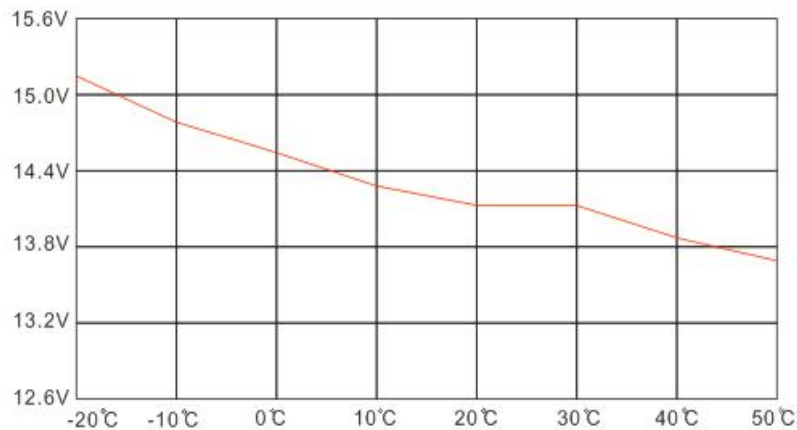
恒功率放电数据表 ( Watt at 25℃)										
终止电压 (V)	Hour (H)									
	1	2	4	8	10	20	48	96	120	240
<b>10.20</b>	146.1	90.45	55.55	30.74	25.45	13.10	5.984	3.137	2.608	1.335
<b>10.50</b>	138.6	85.18	53.01	30.49	25.32	12.98	5.959	3.112	2.582	1.323
<b>10.80</b>	132.3	80.07	50.39	30.23	25.19	12.85	5.883	3.086	2.557	1.310
<b>11.10</b>	122.6	74.95	47.77	29.48	24.82	12.72	5.795	3.074	2.519	1.298
<b>11.40</b>	114.3	69.73	45.02	28.60	24.44	12.47	5.707	3.061	2.482	1.285



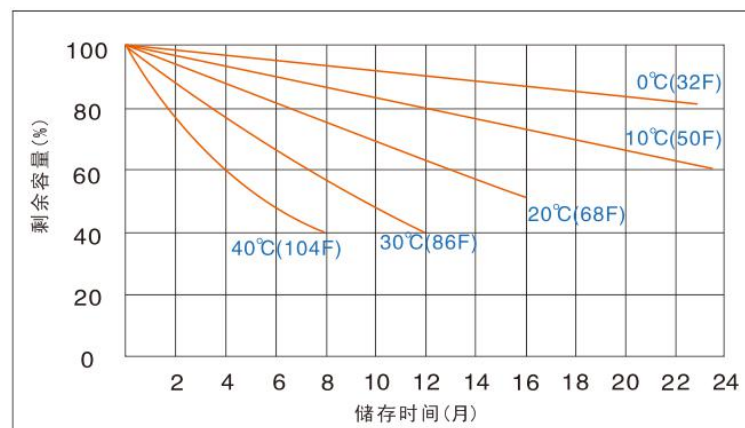
容量与温度关系曲线图



充电电压与温度曲线图



保存特性



福建省闽华电源股份有限公司

地址: 福建安溪经济开发区龙桥工业园

邮箱: [business@baote-battery.com](mailto:business@baote-battery.com) 网址: <http://www.baote-battery.com>

国内业务部联系人: 潘经理 手机: 13905060182 电话: 0086-595-226337788/22638899-803

总机电话/TEL: 0086-595-22637788/22638899 传真/FAX: 0086-595-22633777

