

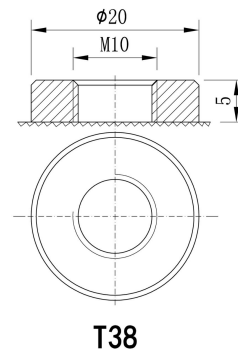


# 福建省闽华电源股份有限公司

太阳能/风能专用 AGM 储能铅酸蓄电池



型号: BT-MSE-3000(2V3000AH)



## 主要用途:

- ☆ 太阳能系统;
- ☆ 风能系统。

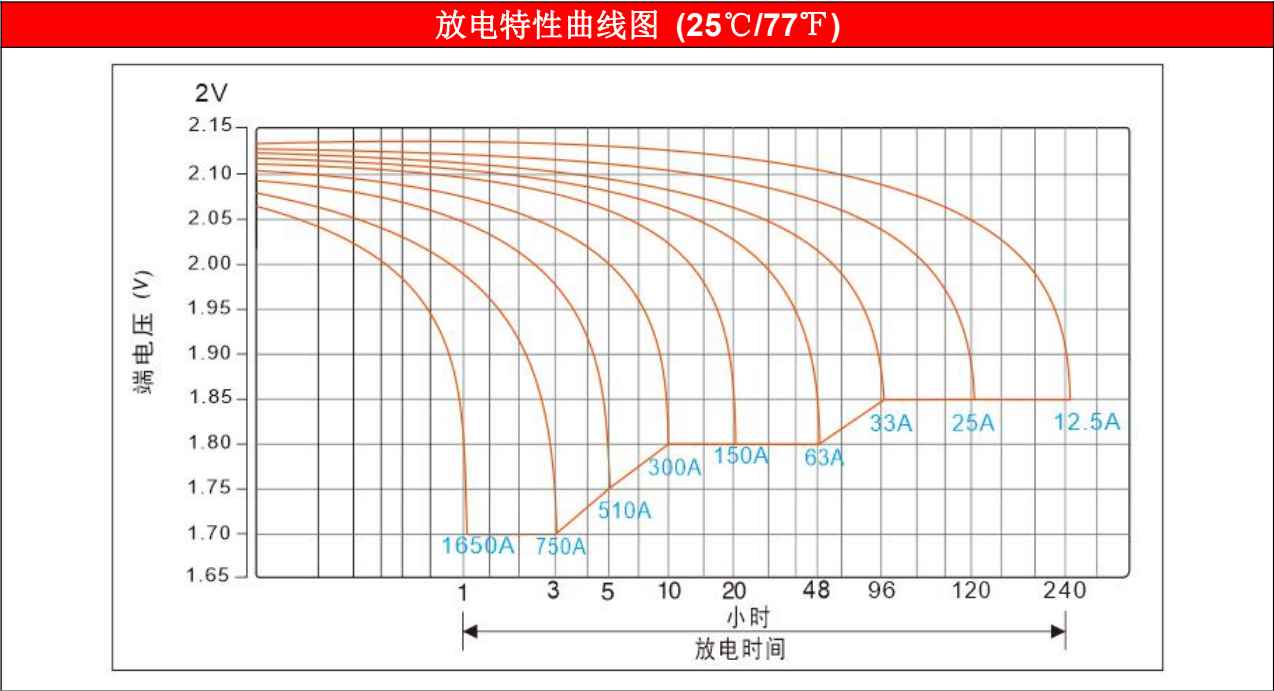
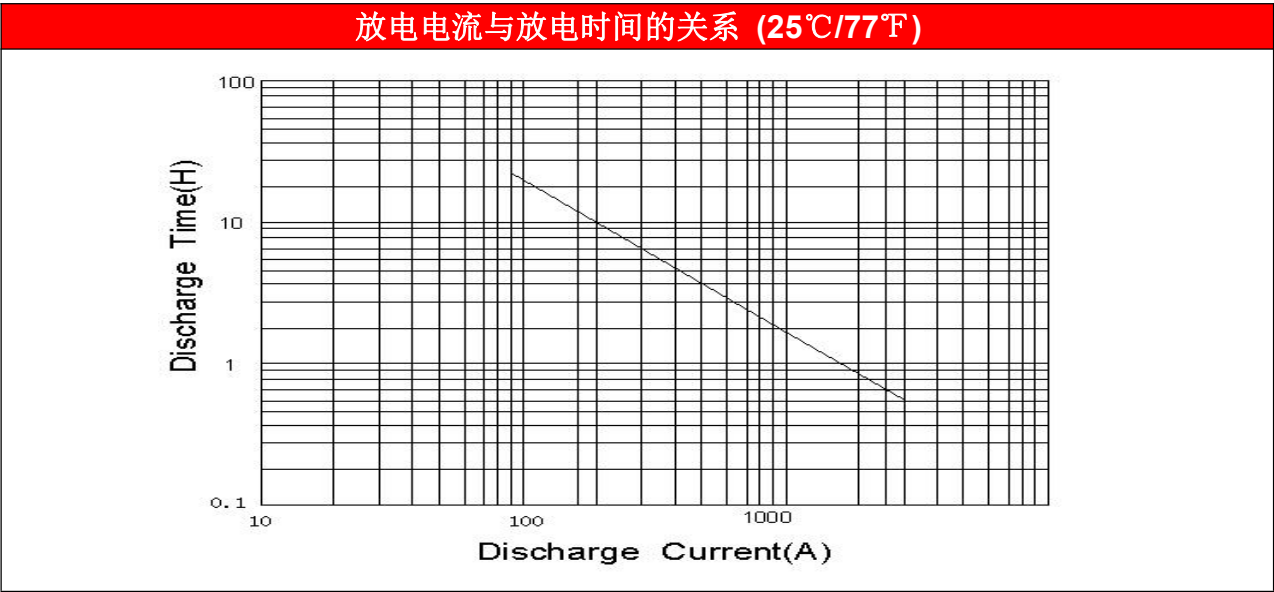
## 产品特点:

- ☆ 采用独特的铅膏配方及工艺设计;
- ☆ 高品质的原材料, 确保自放电极小;
- ☆ 深循环应用设计, 具有高能量密度;
- ☆ 工作范围广  $0\sim40^{\circ}\text{C}$ ;
- ☆ 具有优异的循环性能和过放电恢复能力。

电池规格		
额定电压		2V
额定容量 (10 小时率)		3000AH
外形尺寸	长	710±3mm
	宽	353±3mm
	高	343±3mm
	总高 (含端子)	382±3mm
重量±3%		约 189.0Kg(416.7lbs)
内阻(充满的状态下)		≈0.1mΩ
标准端子		T38(standard)

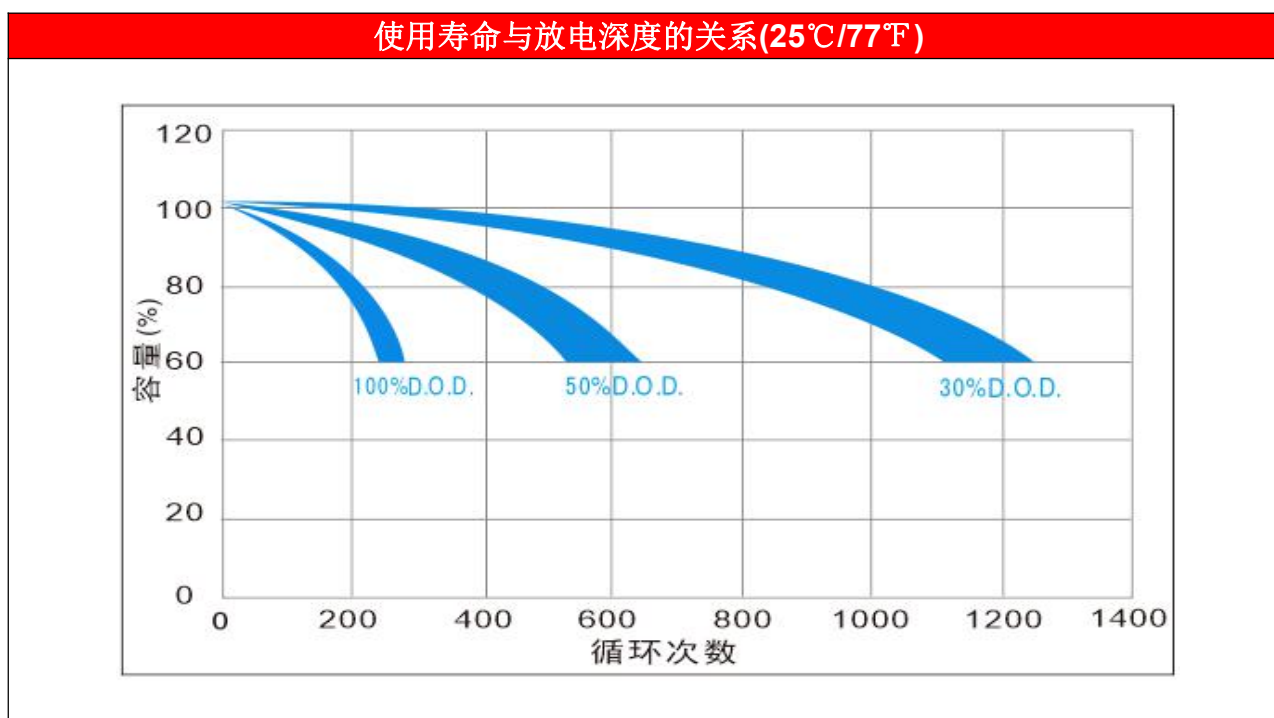
电池性能		
额定容量	10 hour rate(300A)	3054AH
	20 hour rate(150A)	3100AH
	120 hour rate(24.3A)	3342AH
	240 hour rate(12.3A)	3350AH
容量与温度的关系 (10 小时率)	40℃(104°F)	103%
	25℃(77°F)	100%
	0℃(32°F)	86%

恒压充电	
循环使用	在 25℃(77°F) 下，最大充电电流为 600A，充电电压设定在 2.3V-2.35V 内，电压温度补偿系数为-5mV/℃。当充电电流下降至 18A 以下再维持充电状态 3 小时，就认为电池已充饱。
浮充使用	在 25℃(77°F) 下，最大充电电流不超过 600A，充电电压设定在 2.26V-2.28V 内，电压温度补偿系数为-3mV/℃。
注意：库存电池最好每三个月（最长不超过六个月）时，请按循环使用的充电参数对电池进行补充电，否则会影响电池的容量和寿命。	

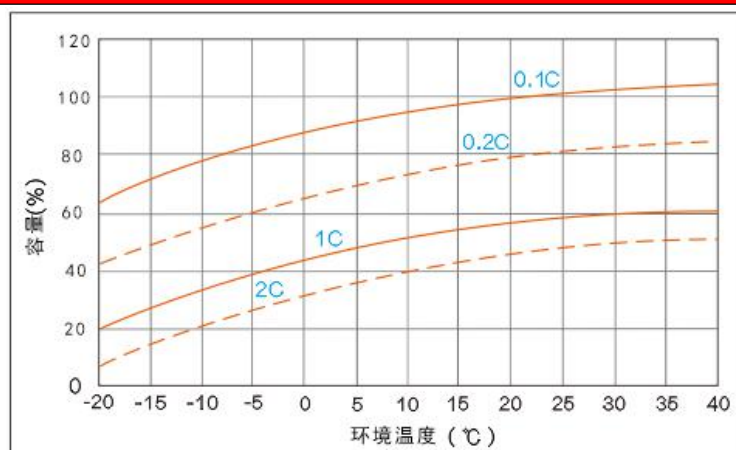


恒流放电数据表( Amperes at 25℃)										
终止电压 (V)	Hour (H)									
	1	2	4	8	10	20	48	96	120	240
<b>1.70</b>	1757	1088	668.1	369.7	306.0	157.6	71.96	37.72	31.36	16.06
<b>1.75</b>	1667	1024	637.5	366.6	304.5	156.0	71.66	37.42	31.06	15.91
<b>1.80</b>	1591	962.9	606.0	363.6	303.0	154.5	70.75	37.12	30.75	15.76
<b>1.85</b>	1474	901.4	574.5	354.5	298.5	153.0	69.69	36.97	30.30	15.60
<b>1.90</b>	1374	838.6	541.5	343.9	293.9	150.0	68.63	36.81	29.85	15.45

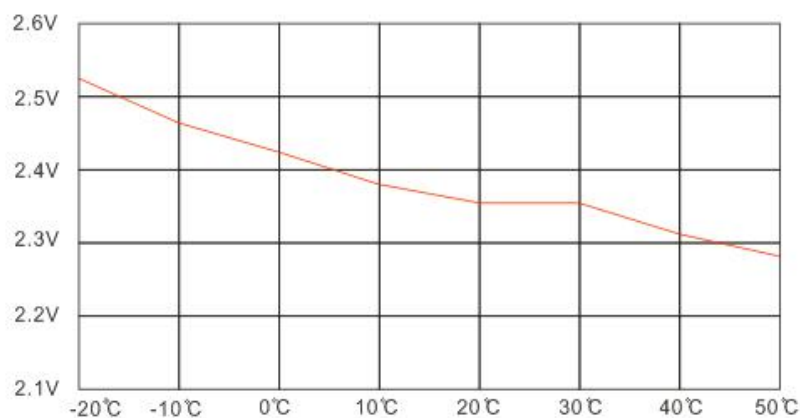
恒功率放电数据表 ( Watt at 25℃)										
终止电压 (V)	Hour (H)									
	1	2	4	8	10	20	48	96	120	240
<b>1.70</b>	3044	1884	1157	640.4	530.1	272.9	124.7	65.35	54.33	27.82
<b>1.75</b>	2887	1775	1104	635.1	527.5	270.3	124.1	64.82	53.80	27.56
<b>1.80</b>	2756	1668	1050	629.9	524.9	267.7	122.6	64.30	53.28	27.29
<b>1.85</b>	2554	1562	995.2	614.1	517.0	265.1	120.7	64.04	52.49	27.03
<b>1.90</b>	2380	1453	938.0	595.7	509.1	259.8	118.9	63.77	51.70	26.77



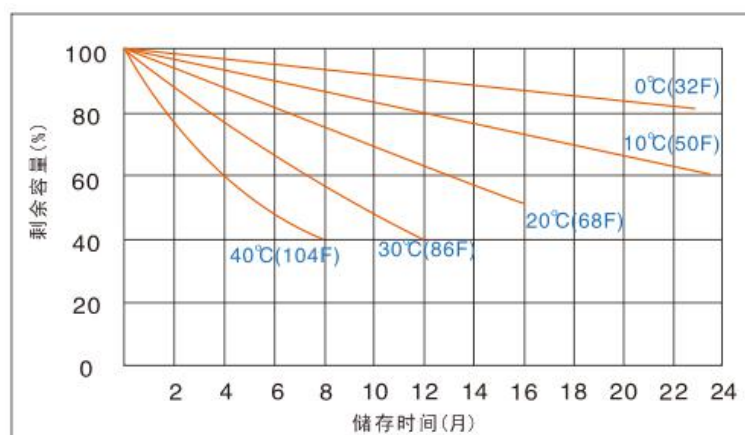
容量与温度关系曲线图



充电电压与温度曲线图



保存特性



福建省闽华电源股份有限公司

地址: 福建安溪经济开发区龙桥工业园

邮箱: [business@baote-battery.com](mailto:business@baote-battery.com) 网址: <http://www.baote-battery.com>

国内业务部联系人: 潘经理 手机: 13905060182 电话: 0086-595-226337788/22638899-803

总机电话/TEL: 0086-595-22637788/22638899 传真/FAX: 0086-595-22633777

