

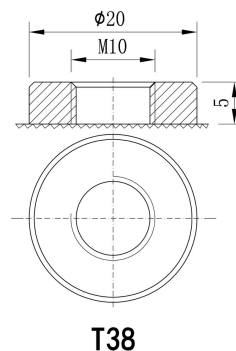


# 福建省闽华电源股份有限公司



太阳能/风能专用 AGM 储能铅酸蓄电池

型号: BT-MSE-2000(2V2000AH)



## 主要用途:

- ☆ 太阳能系统;
- ☆ 风能系统。

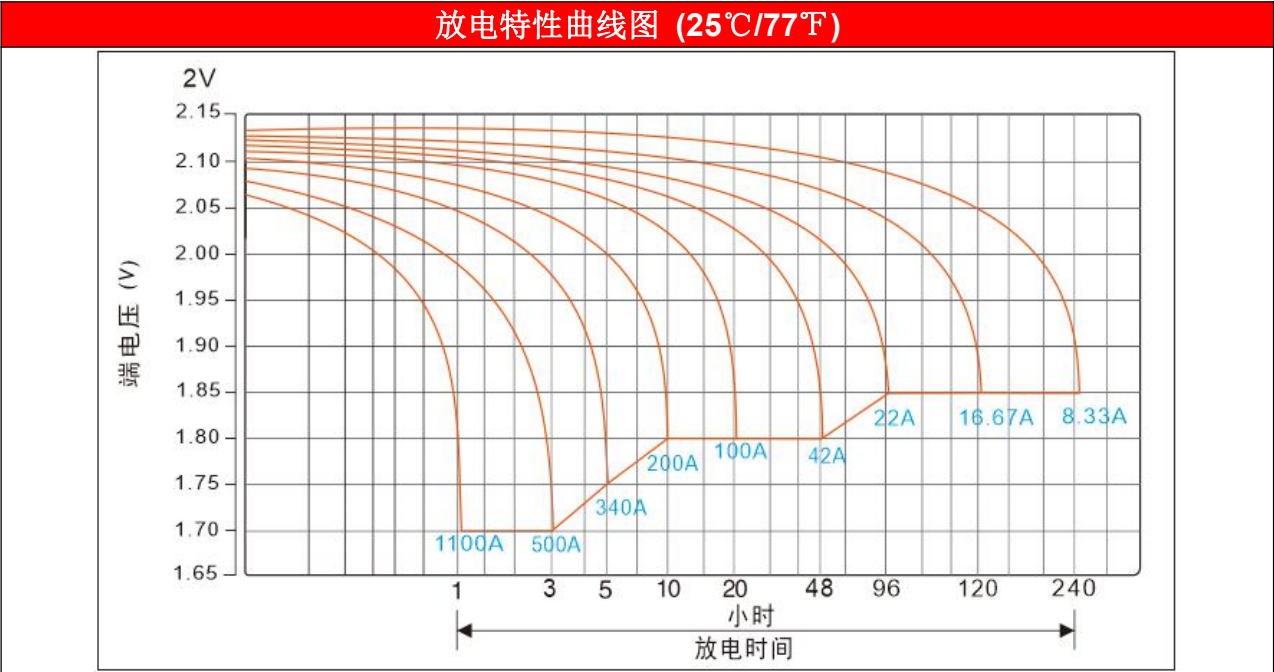
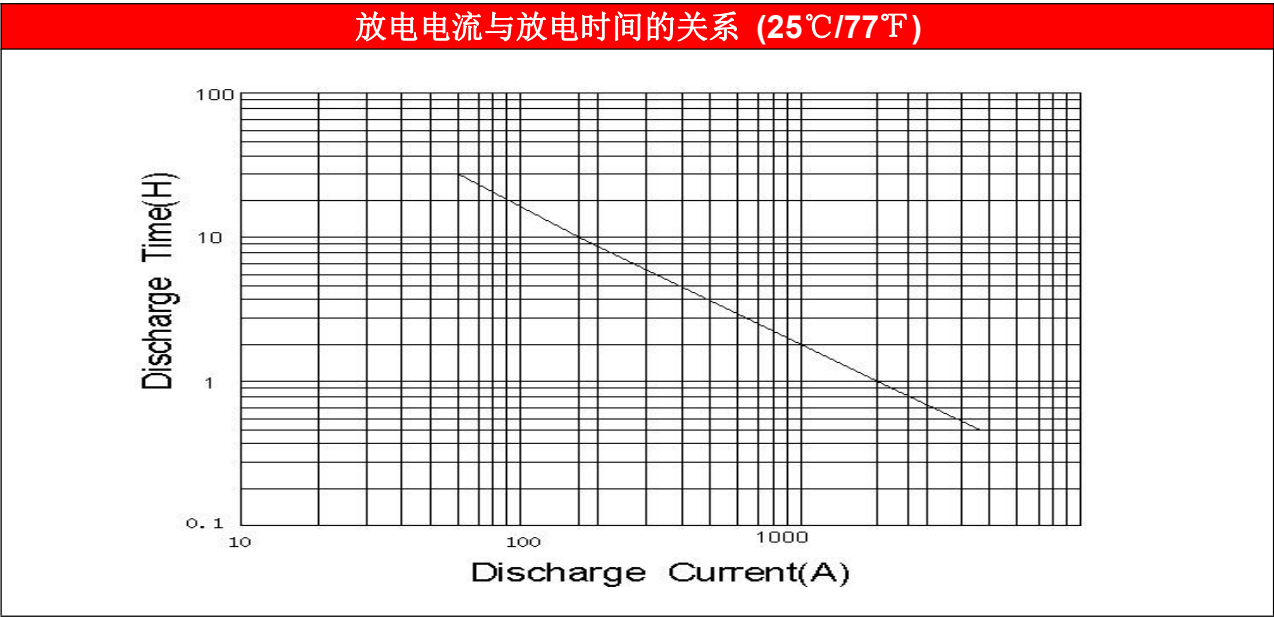
## 产品特点:

- ☆ 采用独特的铅膏配方及工艺设计;
- ☆ 高品质的原材料, 确保自放电极小;
- ☆ 深循环应用设计, 具有高能量密度;
- ☆ 工作范围广 0~40℃;
- ☆ 具有优异的循环性能和过放电恢复能力。

电池规格		
额定电压		2V
额定容量 (10 小时率)		2000AH
外形尺寸	长	490±3mm
	宽	350±3mm
	高	345±3mm
	总高 (含端子)	383±3mm
重量±3%		约 125.5Kg(276.7lbs)
内阻(充满的状态下)		≈0.13mΩ
标准端子		T38(standard)

电池性能		
额定容量	10 hour rate(200A)	2056AH
	20 hour rate(100A)	2120AH
	120 hour rate(16.67A)	2237AH
	240 hour rate(8.33A)	2252AH
容量与温度的关系 (10 小时率)	40℃(104°F)	103%
	25℃(77°F)	100%
	0℃(32°F)	86%

恒压充电	
循环使用	在 25℃(77°F) 下，最大充电电流为 400A，充电电压设定在 2.3V-2.35V 内，电压温度补偿系数为-5mV/℃。当充电电流下降至 12A 以下再维持充电状态 3 小时，就认为电池已充饱。
浮充使用	在 25℃(77°F) 下，最大充电电流不超过 400A，充电电压设定在 2.26V-2.28V 内，电压温度补偿系数为-3mV/℃。
注意：库存电池最好每三个月（最长不超过六个月）时，请按循环使用的充电参数对电池进行补充电，否则会影响电池的容量和寿命。	



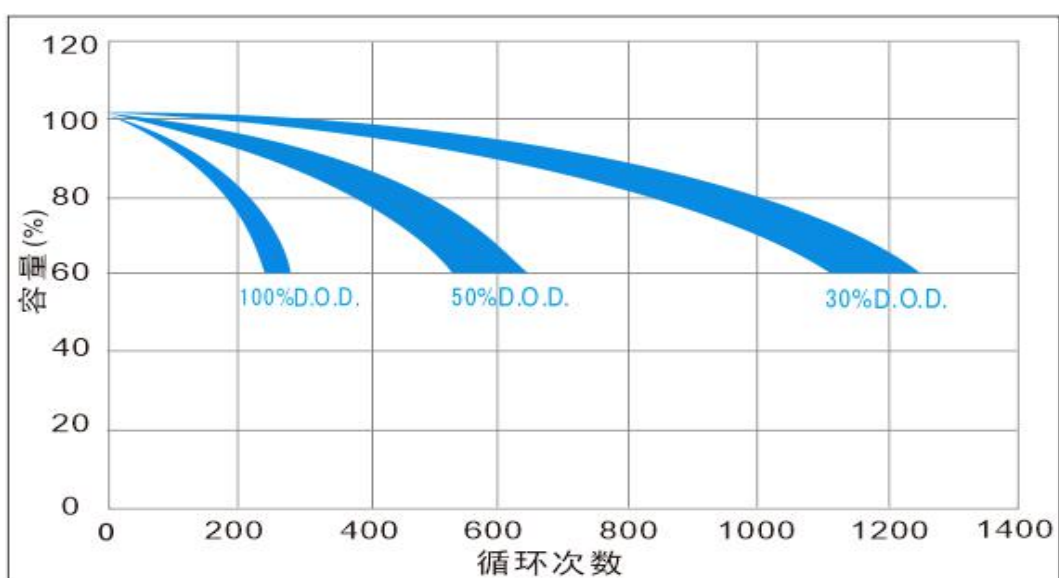
恒流放电数据表( Amperes at 25℃)

终止电压 (V)	Hour (H)									
	1	2	4	8	10	20	48	96	120	240
<b>1.70</b>	12177	7537	4630	2561	2121	1092	498.6	261.4	217.3	111.3
<b>1.75</b>	11548	7099	4417	2540	2110	1081	496.5	259.3	215.2	110.2
<b>1.80</b>	11023	6672	4199	2519	2100	1071	490.2	257.2	213.1	109.2
<b>1.85</b>	10214	6246	3981	2456	2068	1060	482.9	256.1	210.0	108.1
<b>1.90</b>	9521	5810	3752	2383	2037	1039	475.5	255.1	206.8	107.1

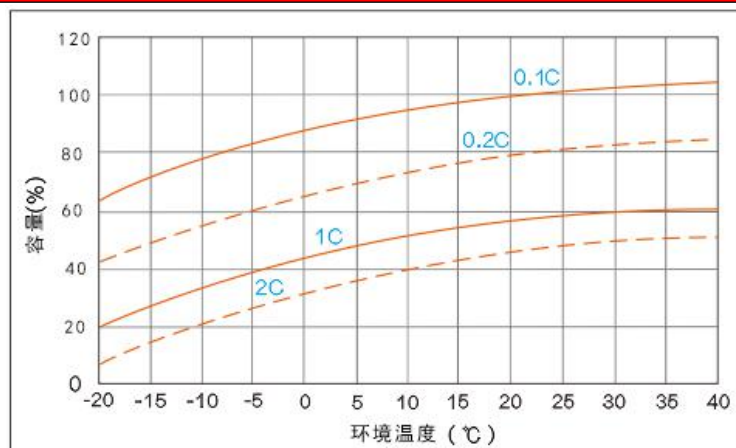
恒功率放电数据表 ( Watt at 25℃)

终止电压 (V)	Hour (H)									
	1	2	4	8	10	20	48	96	120	240
<b>1.70</b>	2030	1256	771.6	426.9	353.4	182.0	83.1	43.57	36.22	18.55
<b>1.75</b>	1925	1183	736.2	423.4	351.7	180.2	82.8	43.22	35.87	18.37
<b>1.80</b>	1837	1112	699.8	419.9	349.9	178.5	81.7	42.87	35.52	18.20
<b>1.85</b>	1702	1041	663.5	409.4	344.7	176.7	80.5	42.69	34.99	18.02
<b>1.90</b>	1587	968.4	625.3	397.2	339.4	173.2	79.3	42.52	34.47	17.85

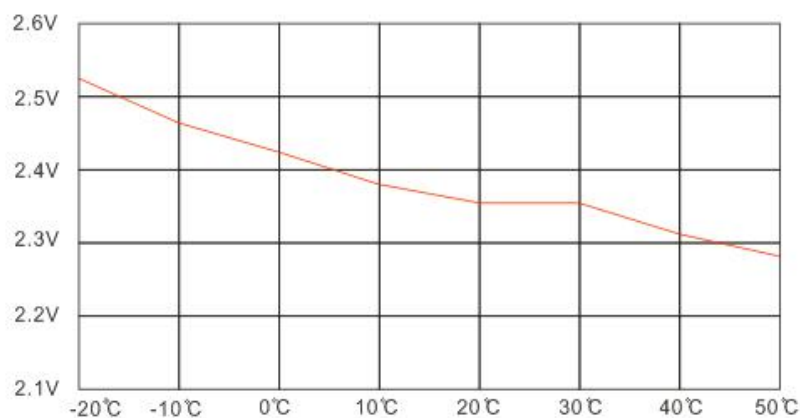
使用寿命与放电深度的关系(25℃/77°F)



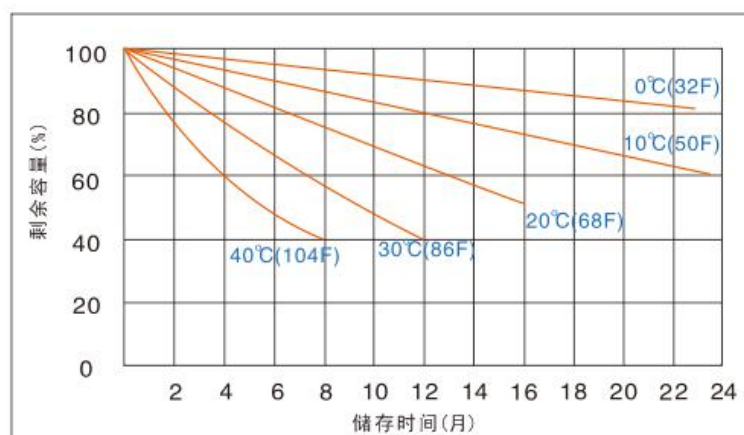
容量与温度关系曲线图



充电电压与温度曲线图



保存特性



福建省闽华电源股份有限公司

地址: 福建安溪经济开发区龙桥工业园

邮箱: [business@baote-battery.com](mailto:business@baote-battery.com) 网址: <http://www.baote-battery.com>

国内业务部联系人: 潘经理 手机: 13905060182 电话: 0086-595-226337788/22638899-803

总机电话/TEL: 0086-595-22637788/22638899 传真/FAX: 0086-595-22633777

