

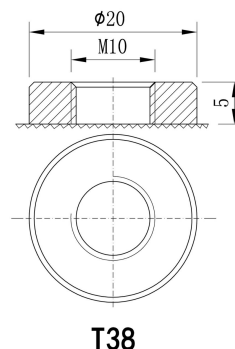


福建省闽华电源股份有限公司

AGM 铅酸蓄电池



型号: BT-MSE-2000(2V2000AH)



主要用途:

- ☆ UPS/EPS 电源;
- ☆ 电力、通讯系统。

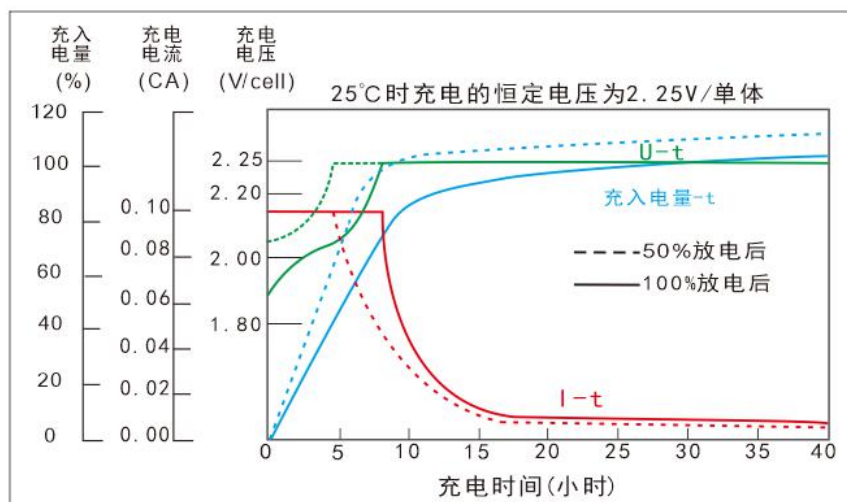
产品特点

- ☆ 工作范围广 0~40℃;
- ☆ 设计浮充使用寿命 15 年 (25℃);
- ☆ 严格的过程控制, 产品一致性好;
- ☆ 分体式安全阀结构设计, 易于更换;
- ☆ 极板腐蚀速率极低, 长寿命应用设计;
- ☆ L 形的端子结构设计, 密封性能安全可靠;
- ☆ 高品质的 AGM 隔板, 确保电池使用寿命长。

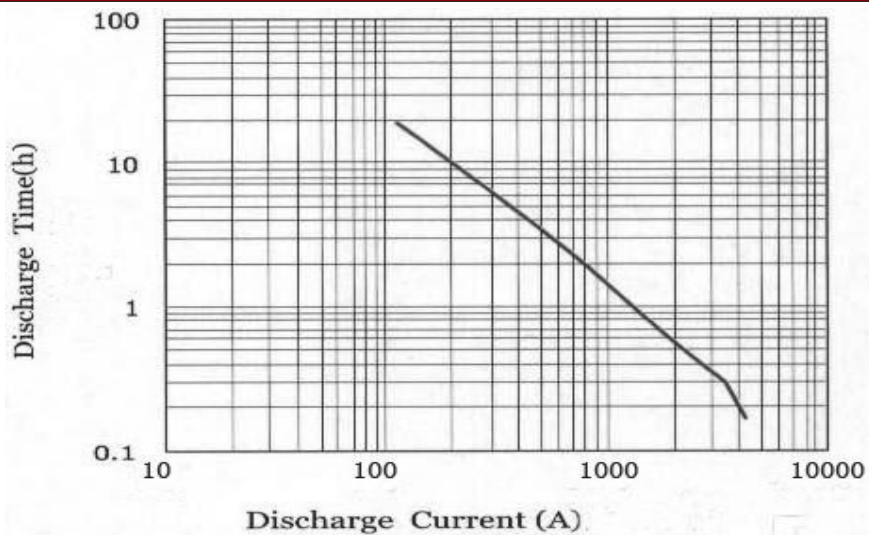
电池规格		
额定电压		2V
额定容量 (10 小时率)		2000AH
外形尺寸	长	490±3mm
	宽	350±3mm
	高	345±3mm
	总高 (含端子)	383±3mm
重量±3%		约 126.7Kg(279.32lbs)
内阻(完全充饱状态)		≈0.15mΩ
标准端子		T38(standard)

恒压充电	
循环使用	在 25℃(77°F) 下, 最大充电电流为 400A, 充电电压设定在 2.3V-2.35V 内, 电压温度补偿系数为-5mV/℃。当充电电流下降至 12A 以下再维持充电状态 3 小时, 就认为电池已充饱。
浮充使用	在 25℃(77°F) 下, 最大充电电流不超过 400A, 充电电压设定在 2.23V-2.27V 内, 电压温度补偿系数为-3mV/℃。
注意: 库存电池最好每三个月 (最长不超过六个月) 时, 请按循环使用的充电参数对电池进行补充电, 否则会影响电池的容量和寿命。	

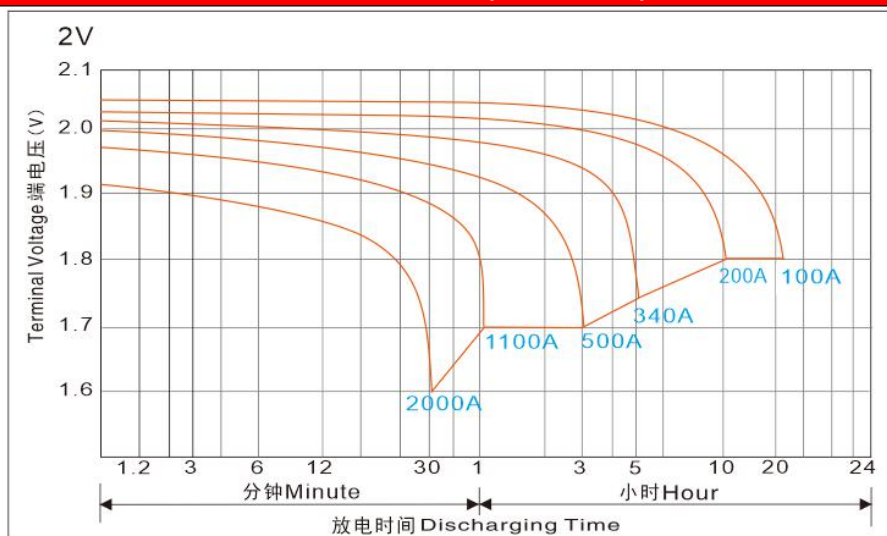
充电特性



放电电流与放电时间的关系(25°C/77°F)



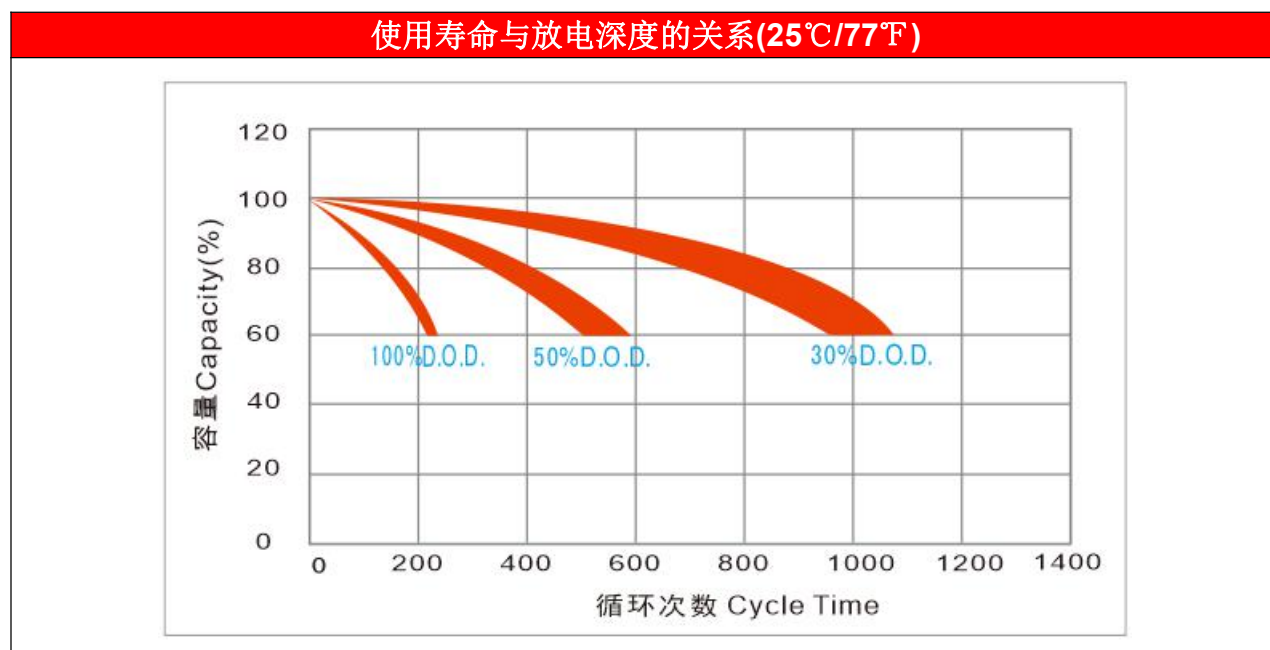
放电特性曲线图(25°C/77°F)



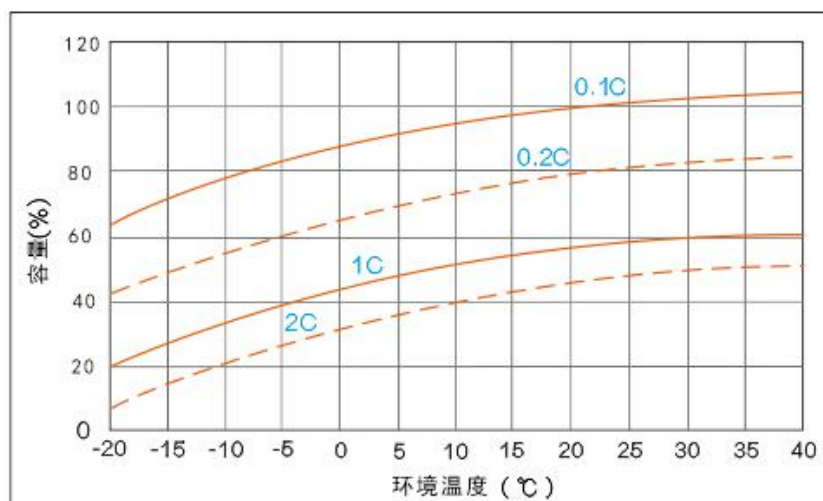
电池性能		
额定容量	20 hour rate(100 A)	2080AH
	10 hour rate(200A)	2050AH
	5 hour rate(340A)	1700AH
	3 hour rate(500A)	1500AH
	1 hour rate (1100A)	1150AH
容量与温度的关系 (10 小时率)	40℃(104°F)	103%
	25℃(77°F)	100%
	0℃(32°F)	86%

恒流放电数据表(Amperes at 25℃)													
终止电压 (V)	Minute (M)					Hour (H)							
	5	10	15	30	45	1	1.5	2	3	5	8	10	20
1.70	4698	3625	3263	2000	1546	1143	943	810	507	344	254	210	113
1.75	4651	3589	3231	1974	1531	1128	931	800	500	339	251	208	112
1.80	4606	3554	3199	1938	1516	1110	917	788	492	335	249	205	111

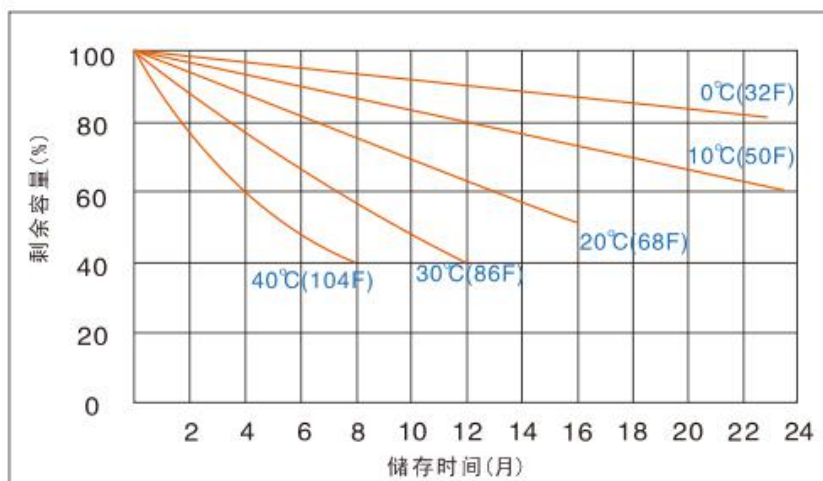
恒功率放电数据表(Watt at 25℃)													
终止电压 (V)	Minute (M)					Hour (H)							
	5	10	15	30	45	1	1.5	2	3	5	8	10	20
1.70	8475	6682	5993	3143	2953	2578	2054	1533	1153	675	506	424	232
1.75	8466	6658	5973	2886	2925	2521	2038	1483	1138	659	501	418	230
1.80	8456	6634	5952	2812	2896	2464	2011	1432	1112	643	496	412	229



容量与温度关系曲线



保存特性



福建省闽华电源股份有限公司

地址：福建省安溪县龙桥工业园

邮箱：business@baote-battery.com 网址：http://www.baote-battery.com

国内业务部联系人：潘经理 手机：13905060182 电话：0086-595-226337788/22638899-803

总机电话/TEL：0086-595-22637788/22638899 传真/FAX：0086-595-22633777

