

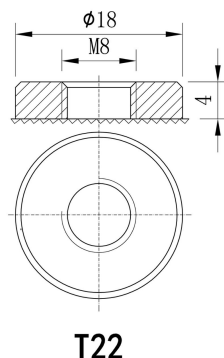


# 福建省闽华电源股份有限公司



太阳能/风能专用 AGM 储能铅酸蓄电池

型号: BT-MSE-150(2V150AH)



## 主要用途:

- ☆ 太阳能系统;
- ☆ 风能系统。

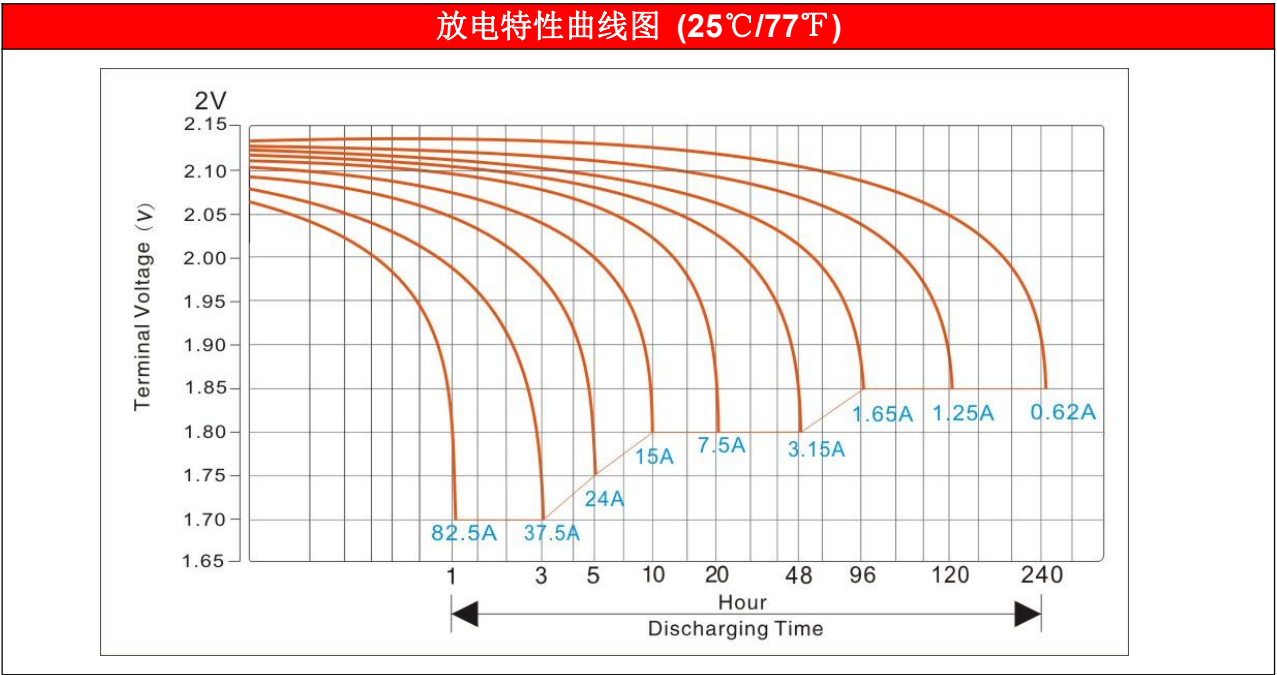
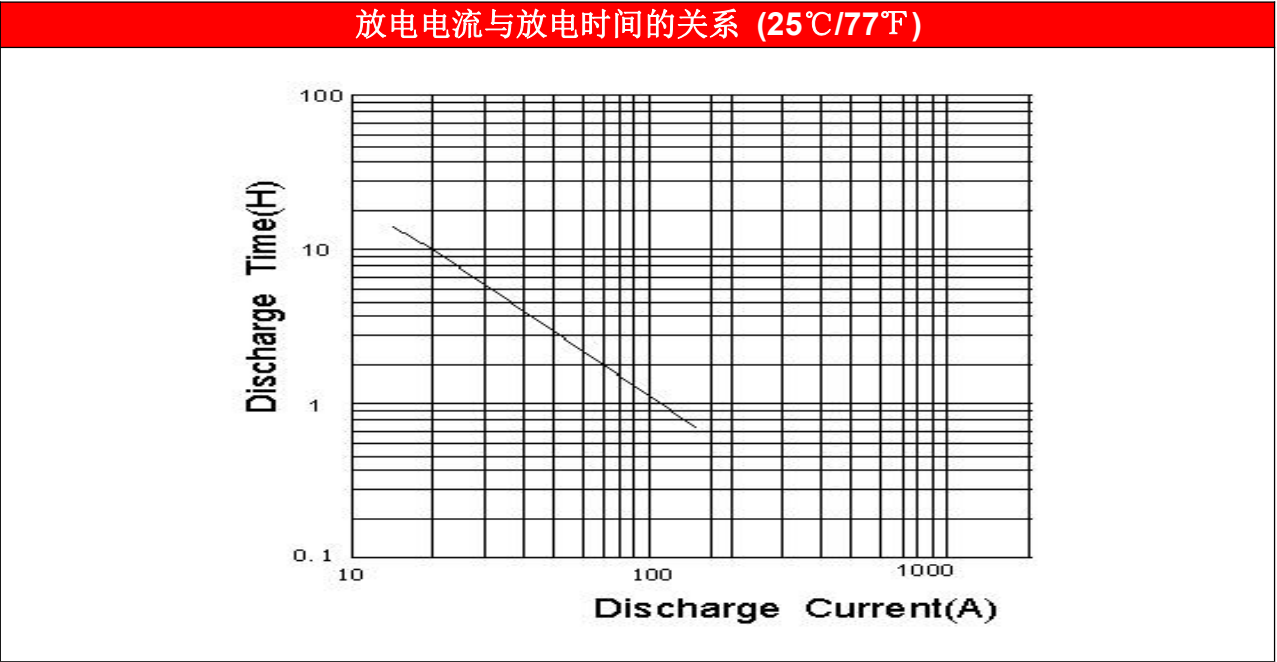
## 产品特点:

- ☆ 采用独特的铅膏配方及工艺设计;
- ☆ 高品质的原材料, 确保自放电极小;
- ☆ 深循环应用设计, 具有高能量密度;
- ☆ 工作范围广 0~40℃;
- ☆ 具有优异的循环性能和过放电恢复能力。

电池规格		
额定电压		2V
额定容量 (10 小时率)		150AH
外形尺寸	长	172±2mm
	宽	102±2mm
	高	205±3mm
	总高 (含端子)	228±3mm
重量±3%		约 7.96Kg(17.55lbs)
内阻(充满的状态下)		≈0.82mΩ
标准端子		T22(standard)

电池性能		
额定容量	10 hour rate(15A)	150AH
	20 hour rate(7.5A)	156AH
	120 hour rate(1.25A)	169AH
	240 hour rate(0.625A)	171AH
容量与温度的关系 (10 小时率)	40℃(104°F)	103%
	25℃(77°F)	100%
	0℃(32°F)	86%

恒压充电	
循环使用	在 25℃(77°F) 下，最大充电电流为 30A ，充电电压设定在 2.3V-2.35V 内，电压温度补偿系数为-5mV/℃。当充电电流下降至 0.9A 以下再维持充电状态 3 小时，就认为电池已充饱。
浮充使用	在 25℃(77°F) 下，最大充电电流不超过 30A ，充电电压设定在 2.26V-2.28V 内，电压温度补偿系数为-3mV/℃。
注意：库存电池最好每三个月（最长不超过六个月）时，请按循环使用的充电参数对电池进行补充电，否则会影响电池的容量和寿命。	



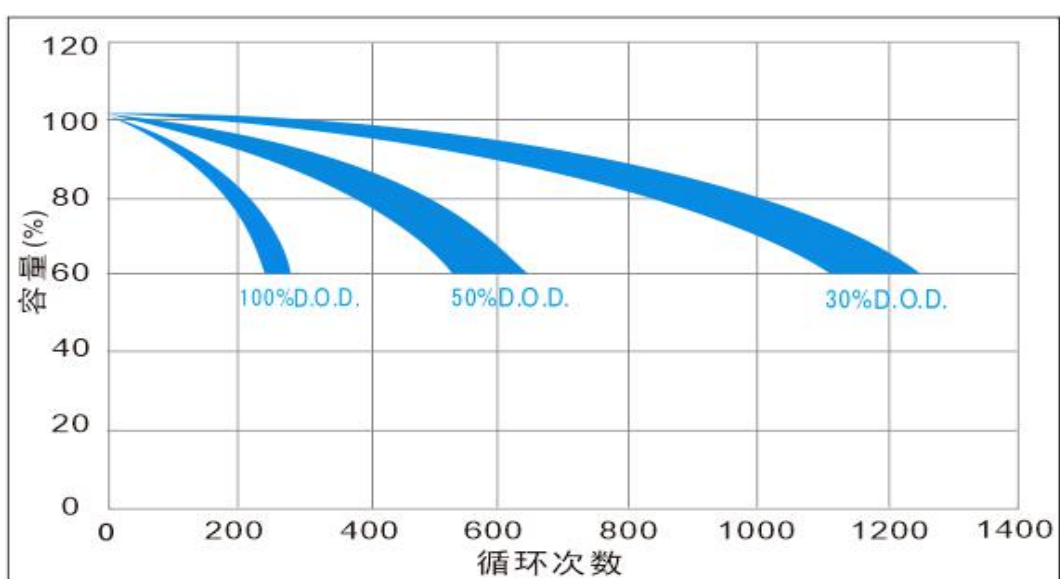
恒流放电数据表( Amperes at 25℃)

终止电压 (V)	Hour (H)									
	1	2	4	8	10	20	48	96	120	240
<b>1.70</b>	87.61	54.21	33.29	18.42	15.25	7.849	3.587	1.880	1.563	0.801
<b>1.75</b>	83.05	51.06	31.77	18.27	15.17	7.774	3.571	1.865	1.548	0.793
<b>1.80</b>	79.31	47.99	30.20	18.12	15.10	7.700	3.526	1.850	1.532	0.785
<b>1.85</b>	73.48	44.93	28.63	17.66	14.88	7.625	3.473	1.842	1.510	0.777
<b>1.90</b>	68.47	41.79	26.99	17.14	14.64	7.475	3.420	1.834	1.488	0.770

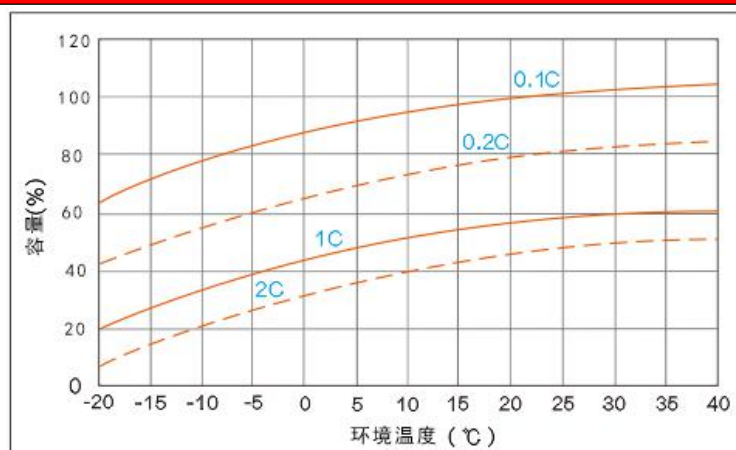
恒功率放电数据表 ( Watt at 25℃)

终止电压 (V)	Hour (H)									
	1	2	4	8	10	20	48	96	120	240
<b>1.70</b>	151.7	93.89	57.68	31.91	26.42	13.60	6.213	3.257	2.708	1.387
<b>1.75</b>	143.9	88.43	55.03	31.65	26.29	13.47	6.187	3.231	2.681	1.373
<b>1.80</b>	137.3	83.12	52.31	31.39	26.16	13.34	6.108	3.205	2.655	1.360
<b>1.85</b>	127.2	77.82	49.60	30.60	25.77	13.21	6.016	3.191	2.616	1.347
<b>1.90</b>	118.6	72.39	46.74	29.69	25.37	12.95	5.925	3.178	2.577	1.334

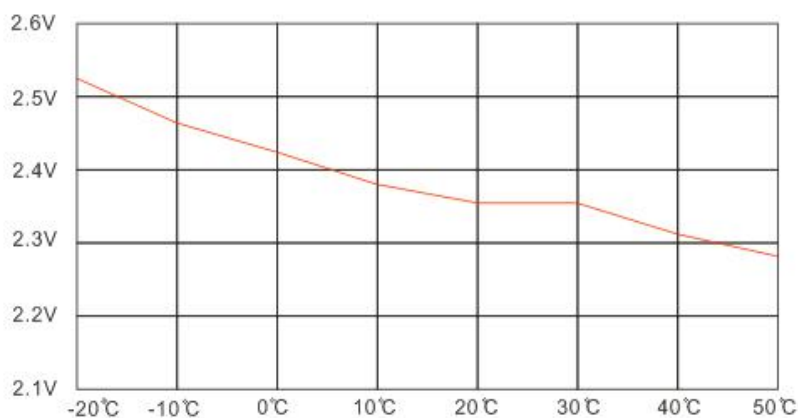
使用寿命与放电深度的关系(25℃/77°F)



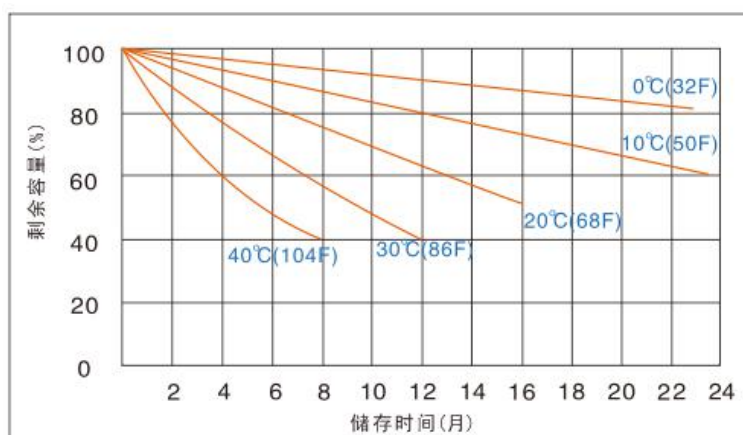
容量与温度关系曲线图



充电电压与温度曲线图



保存特性



福建省闽华电源股份有限公司

地址：福建安溪经济开发区龙桥工业园

邮箱： [business@baote-battery.com](mailto:business@baote-battery.com) 网址： <http://www.baote-battery.com>

国内业务部联系人：潘经理 手机：13905060182 电话：0086-595-226337788/22638899-803

总机电话/TEL: 0086-595-22637788/22638899 传真/FAX: 0086-595-22633777

