

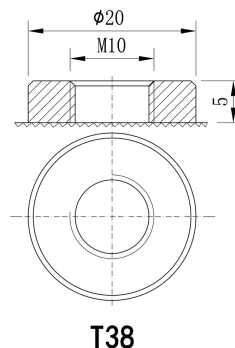


# 福建省闽华电源股份有限公司

## AGM 铅酸蓄电池



型号: BT-MSE-1500(2V1500AH)



### 主要用途:

- ☆ UPS/EPS 电源;
- ☆ 电力、通讯系统。

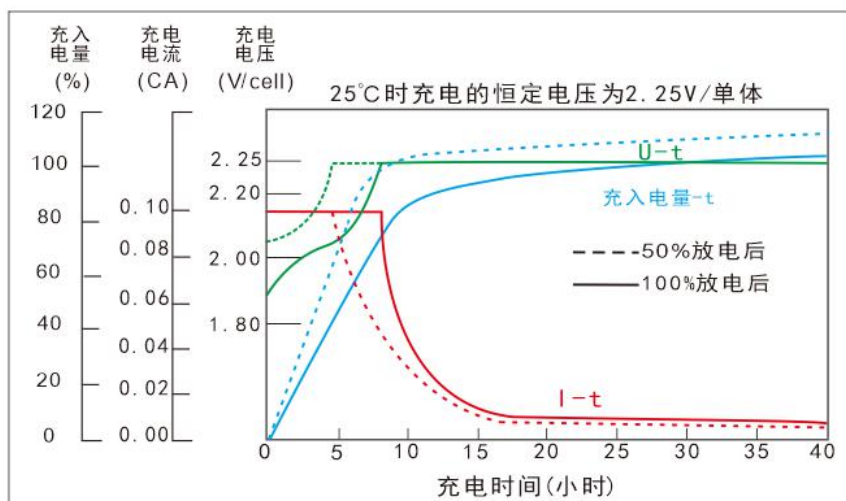
### 产品特点

- ☆ 工作范围广 0~40℃;
- ☆ 设计浮充使用寿命 15 年 (25℃);
- ☆ 严格的过程控制, 产品一致性好;
- ☆ 分体式安全阀结构设计, 易于更换;
- ☆ 极板腐蚀速率极低, 长寿命应用设计;
- ☆ L 形的端子结构设计, 密封性能安全可靠;
- ☆ 高品质的 AGM 隔板, 确保电池使用寿命长。

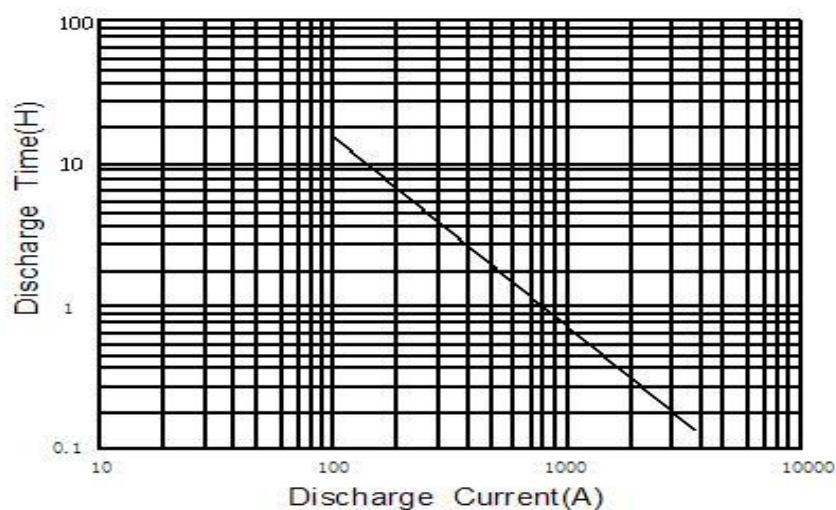
电池规格		
额定电压		2V
额定容量 (10 小时率)		1500AH
外形尺寸	长	401±3mm
	宽	351±3mm
	高	342±3mm
	总高 (含端子)	383±3mm
重量±3%		约 92.2Kg(203.26lbs)
内阻(完全充饱状态)		≈0.66mΩ
标准端子		T38(standard)

恒压充电	
循环使用	在 25℃(77°F) 下, 最大充电电流为 300A, 充电电压设定在 2.3V-2.35V 内, 电压温度补偿系数为-5mV/℃。当充电电流下降至 9.0A 以下再维持充电状态 3 小时, 就认为电池已充饱。
浮充使用	在 25℃(77°F) 下, 最大充电电流不超过 300A, 充电电压设定在 2.23V-2.27V 内, 电压温度补偿系数为-3mV/℃。
注意: 库存电池最好每三个月 (最长不超过六个月) 时, 请按循环使用的充电参数对电池进行补充电, 否则会影响电池的容量和寿命。	

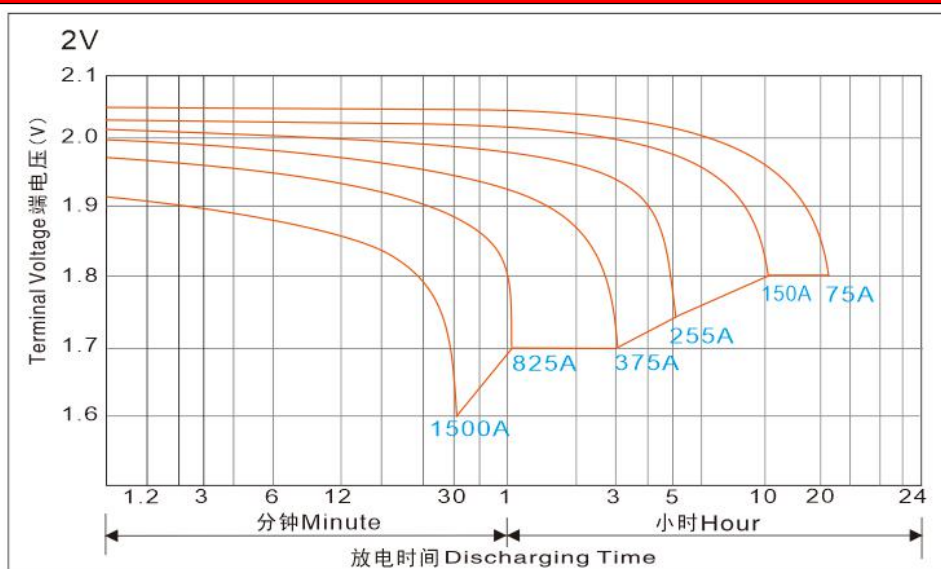
## 充电特性



## 放电电流与放电时间的关系(25°C/77°F)



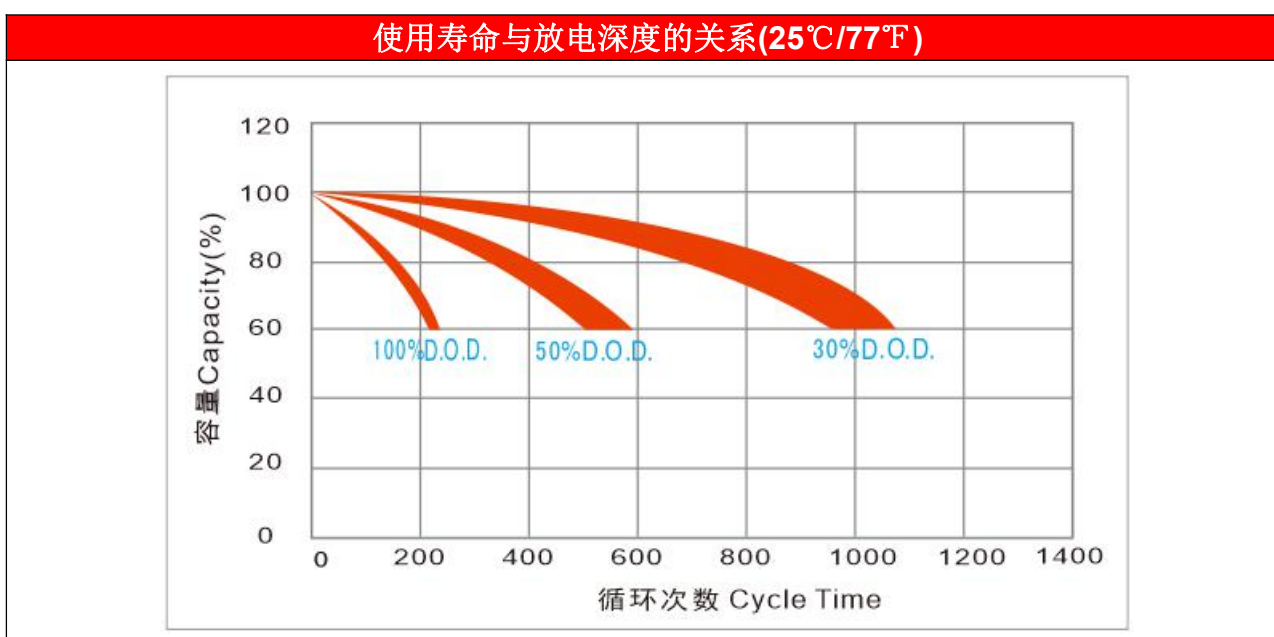
## 放电特性曲线图(25°C/77°F)



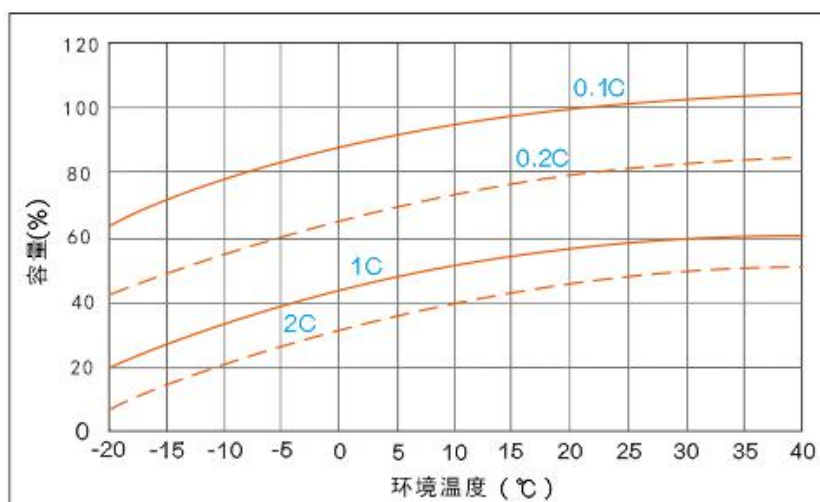
电池性能		
额定容量	20 hour rate(75A)	1585AH
	10 hour rate(150A)	1500AH
	5 hour rate(255A)	1280AH
	3 hour rate(375A)	1125AH
	1 hour rate (825A)	840AH
容量与温度的关系 (10 小时率)	40℃(104°F)	103%
	25℃(77°F)	100%
	0℃(32°F)	86%

恒流放电数据表( Amperes at 25℃)													
终止电压 (V)	Minute (M)					Hour (H)							
	5	10	15	30	45	1	1.5	2	3	5	8	10	20
1.70	3244	2502	2264	1501	1091	849	704	608	389	261	185	154	82.2
1.75	3212	2477	2241	1476	1080	839	695	600	383	254	184	152	81.7
1.80	3179	2452	2218	1428	1069	828	686	591	375	247	182	151	81.1

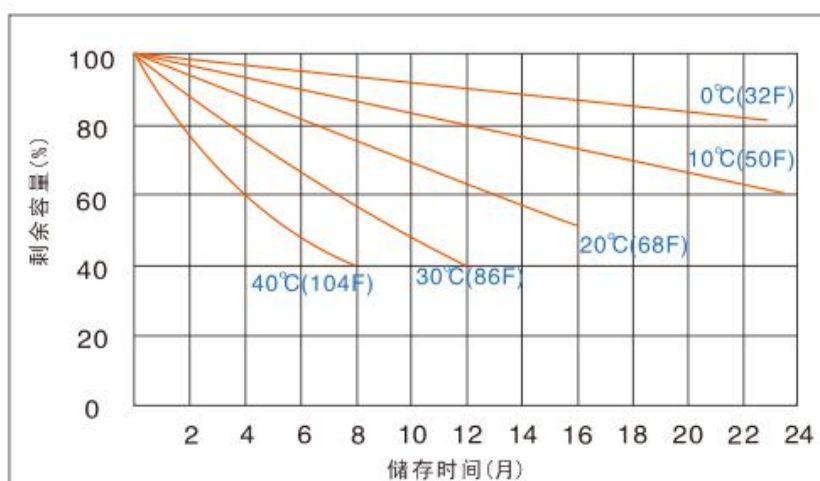
恒功率放电数据表(Watt at 25℃)													
终止电压 (V)	Minute (M)					Hour (H)							
	5	10	15	30	45	1	1.5	2	3	5	8	10	20
1.70	5849	4610	4155	2864	2084	1739	1416	1096	698	488	368	310	170
1.75	5653	4595	4141	2829	2061	1699	1389	1059	694	477	365	306	168
1.80	5457	4579	4126	2781	2037	1658	1347	1022	689	465	362	301	166



## 容量与温度关系曲线



## 保存特性



福建省闽华电源股份有限公司

地址：福建省安溪县龙桥工业园

邮箱：[business@baote-battery.com](mailto:business@baote-battery.com) 网址：<http://www.baote-battery.com>

国内业务部联系人：潘经理 手机：13905060182 电话：0086-595-226337788/22638899-803

总机电话/TEL：0086-595-22637788/22638899 传真/FAX：0086-595-22633777

