

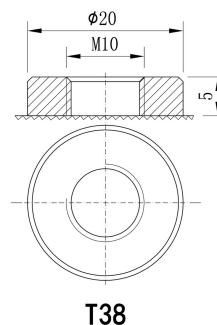


福建省闽华电源股份有限公司



AGM 铅酸蓄电池

型号: BT-MSE-1000(2V1000AH)



主要用途:

- ☆ UPS/EPS 电源;
- ☆ 电力、通讯系统。

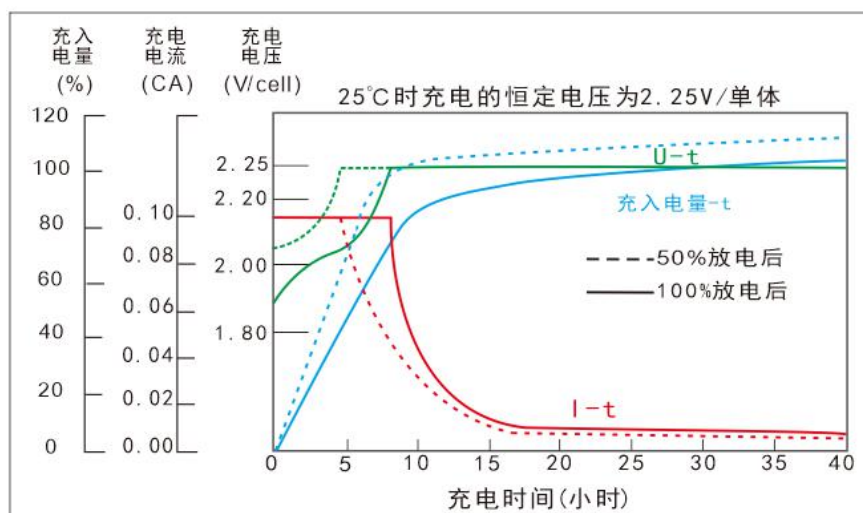
产品特点

- ☆ 工作范围广 0~40℃;
- ☆ 设计浮充使用寿命 15 年 (25℃);
- ☆ 严格的过程控制, 产品一致性好;
- ☆ 分体式安全阀结构设计, 易于更换;
- ☆ 极板腐蚀速率极低, 长寿命应用设计;
- ☆ L 形的端子结构设计, 密封性能安全可靠;
- ☆ 高品质的 AGM 隔板, 确保电池使用寿命长。

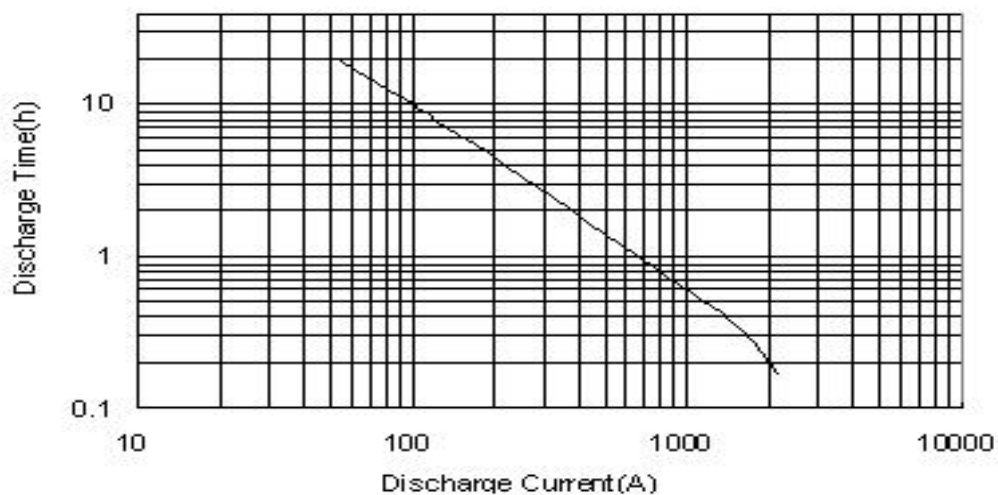
电池规格		
额定电压		2V
额定容量 (10 小时率)		1000AH
外形尺寸	长	475±3mm
	宽	175±2mm
	高	329±3mm
	总高 (含端子)	365±3mm
重量±3%		约 61.2Kg(134.92lbs)
内阻(完全充饱状态)		≈0.25mΩ
标准端子		T38(standard)

恒压充电	
循环使用	在 25℃(77°F) 下, 最大充电电流为 200A, 充电电压设定在 2.3V-2.35V 内, 电压温度补偿系数为-5mV/℃。当充电电流下降至 6A 以下再维持充电状态 3 小时, 就认为电池已充饱。
浮充使用	在 25℃(77°F) 下, 最大充电电流不超过 200A, 充电电压设定在 2.23V-2.27V 内, 电压温度补偿系数为-3mV/℃。
注意: 库存电池最好每三个月 (最长不超过六个月) 时, 请按循环使用的充电参数对电池进行补充电, 否则会影响电池的容量和寿命。	

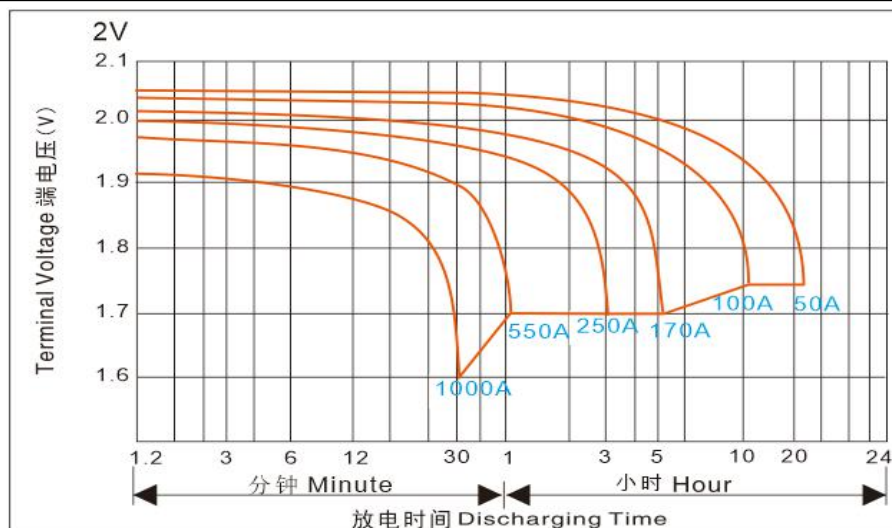
充电特性



放电电流与放电时间的关系(25°C/77°F)



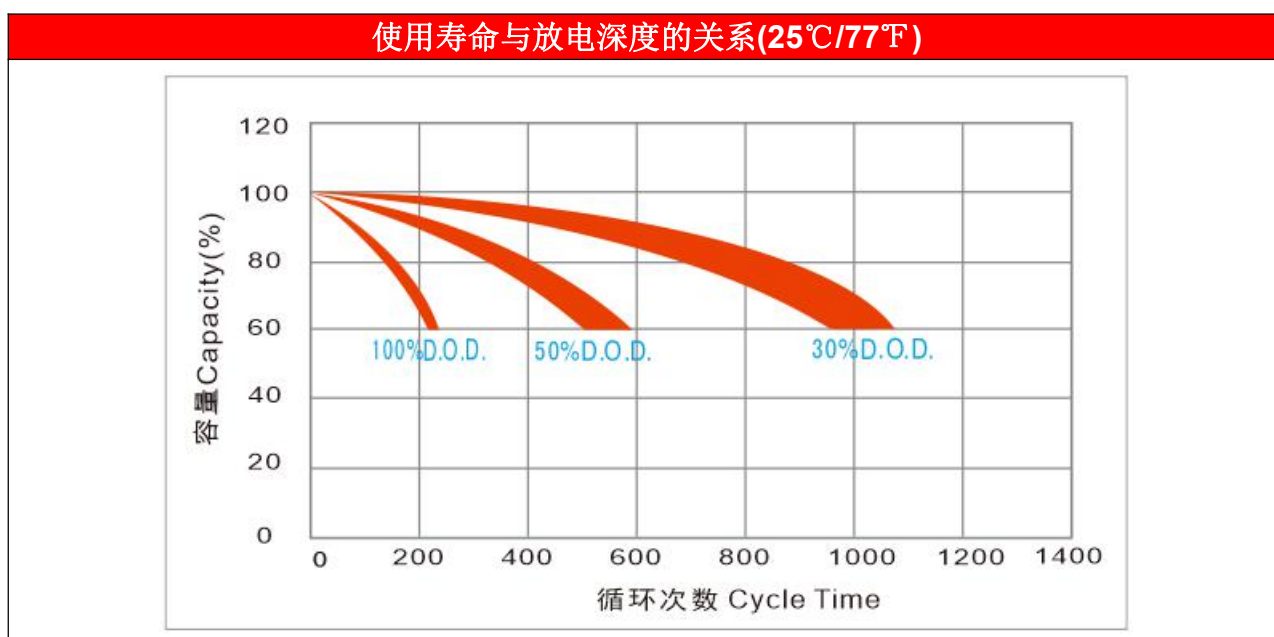
放电特性曲线图(25°C/77°F)



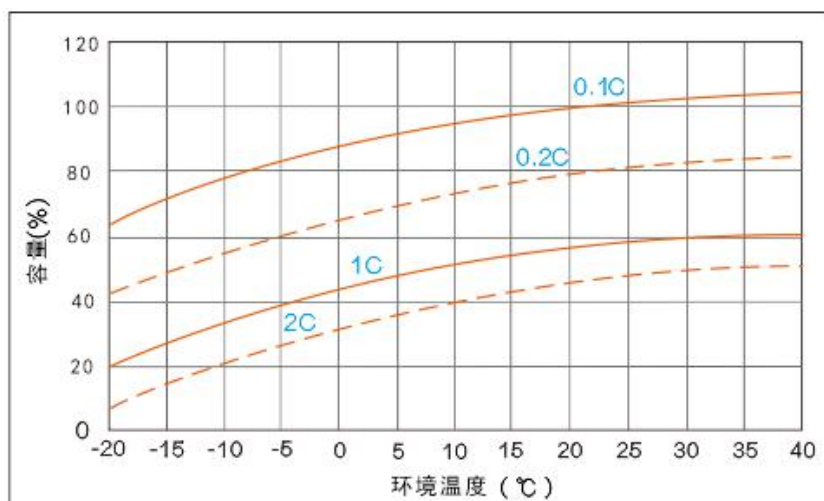
电池性能		
额定容量	20 hour rate(50A)	1076AH
	10 hour rate(100A)	1060AH
	5 hour rate(170A)	850AH
	3 hour rate(250A)	750AH
	1 hour rate (550A)	570AH
容量与温度的关系 (10 小时率)	40℃(104°F)	103%
	25℃(77°F)	100%
	0℃(32°F)	86%

恒流放电数据表(Amperes at 25℃)													
终止电压 (V)	Minute (M)					Hour (H)							
	5	10	15	30	45	1	1.5	2	3	5	8	10	20
1.70	2327	1795	1616	1003	766	600	486	406	263	178	125	104	56.0
1.75	2304	1778	1600	986	759	574	471	400	257	174	124	103	55.5
1.80	2281	1760	1584	971	751	552	456	392	250	169	123	102	54.9

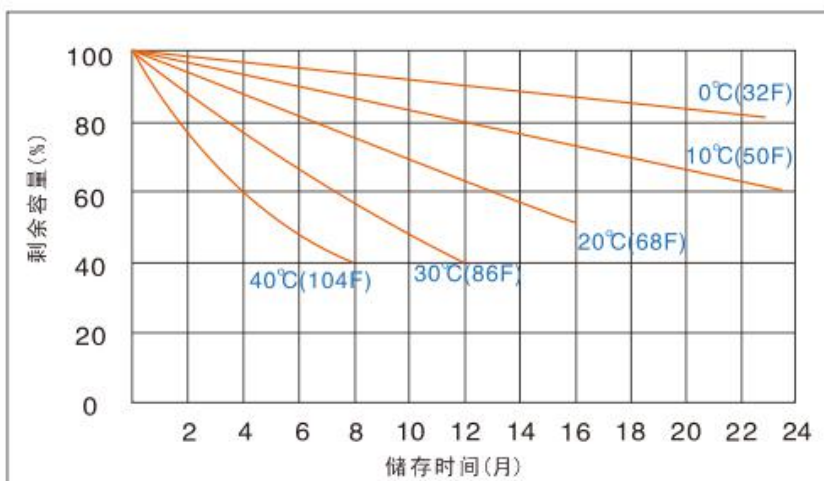
恒功率放电数据表(Watt at 25℃)													
终止电压 (V)	Minute (M)					Hour (H)							
	5	10	15	30	45	1	1.5	2	3	5	8	10	20
1.70	4197	3309	2967	1631	1463	1267	1014	761	495	334	249	210	115
1.75	4056	3297	2958	1539	1449	1239	998	735	486	326	247	207	114
1.80	3915	3285	2948	1521	1434	1210	971	709	480	317	245	204	113



容量与温度关系曲线



保存特性



福建省闽华电源股份有限公司

地址：福建省安溪县龙桥工业园

邮箱: business@baote-battery.com 网址: <http://www.baote-battery.com>

国内业务部联系人：潘经理 手机：13905060182 电话：0086-595-226337788/22638899-803

总机电话/TEL: 0086-595-22637788/22638899 传真/FAX: 0086-595-22633777

