

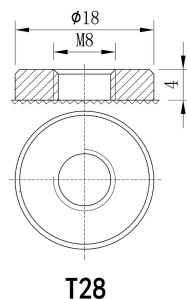


# 福建省闽华电源股份有限公司



## GEL 深循环铅酸蓄电池

型号: BT-FT-120-12 (12V120AH)



### 主要用途:

- ☆ UPS/EPS 备用电源;
- ☆ 通信系统的接入网设备;
- ☆ 专用或者局域网络的电源系统;
- ☆ 适用于 19 寸、23 寸标准电源柜。

### 产品特点:

- ☆ 设计浮充使用寿命 15 年 (25℃);
- ☆ 工作范围广 -20~55℃;
- ☆ 狭长形外形设计, 节省空间;
- ☆ 保护罩顶部设有检测孔, 方便测量;
- ☆ 接线端子均位于前端, 安装维护方便;
- ☆ 进口气相二氧化硅, 独特的加胶工艺, 无电解液分层;
- ☆ 极低的板栅腐蚀速率及水损耗速度, 使工作寿命更长;
- ☆ 过量电解质, 热容量大, 散热性能好, 工作温度范围广。

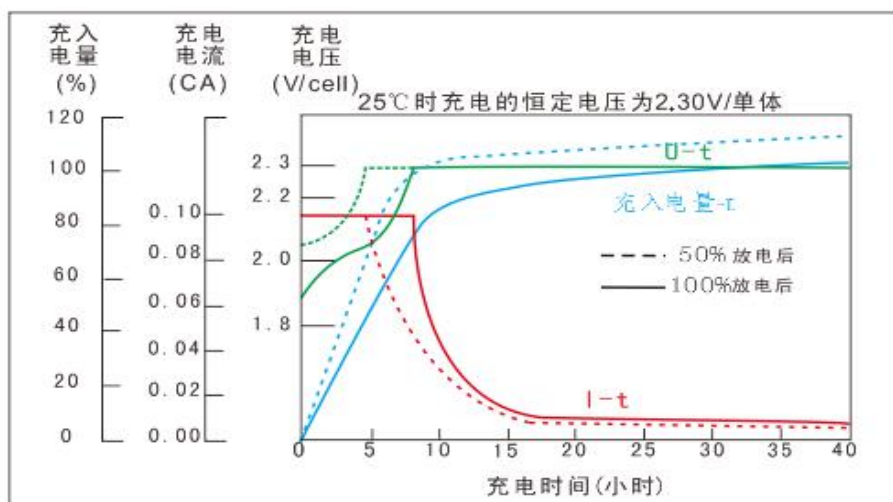
### 电池规格

额定电压		12V
额定容量 (10 小时率)		120AH
外形尺寸	长	552±3mm
	宽	110±2mm
	高	240±3mm
	总高 (含端子)	240±3mm
重量±3%		约 35.5Kg(78.26lbs)
内阻(完全充饱状态)		≈5.3mΩ
标准端子		T28(standard)

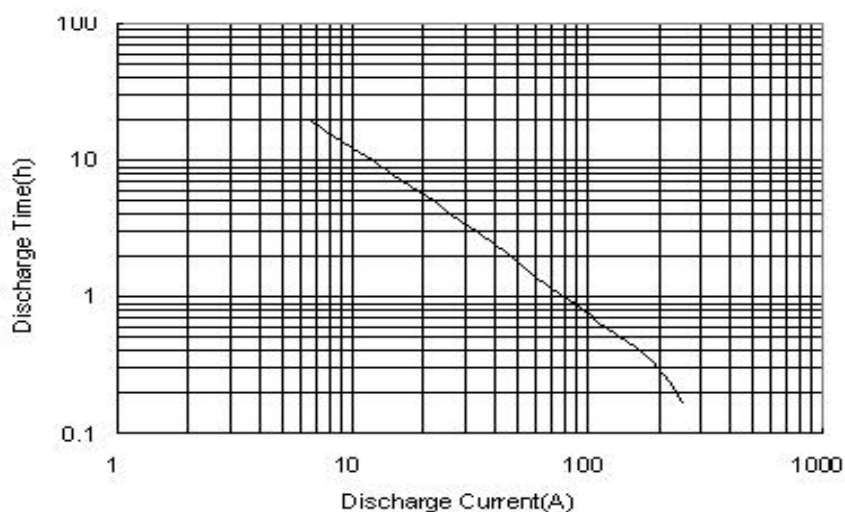
### 恒压充电

循环使用	在 25℃ (77°F) 下, 最大充电电流为 24A, 充电电压设定在 14.1V-14.4V 内, 电压温度补偿系数为-30mV/℃。当充电电流下降至 0.72A 以下再维持充电状态 3 小时, 就认为电池已充饱。
浮充使用	在 25℃ (77°F) 下, 最大充电电流不超过 24A, 充电电压设定在 13.6V-13.8V 内, 电压温度补偿系数为-18mV/℃。
注意: 库存电池最好每六个月 (最长不超过九个月) 时, 请按循环使用的充电参数对电池进行补充电, 否则会影响电池的容量和寿命。	

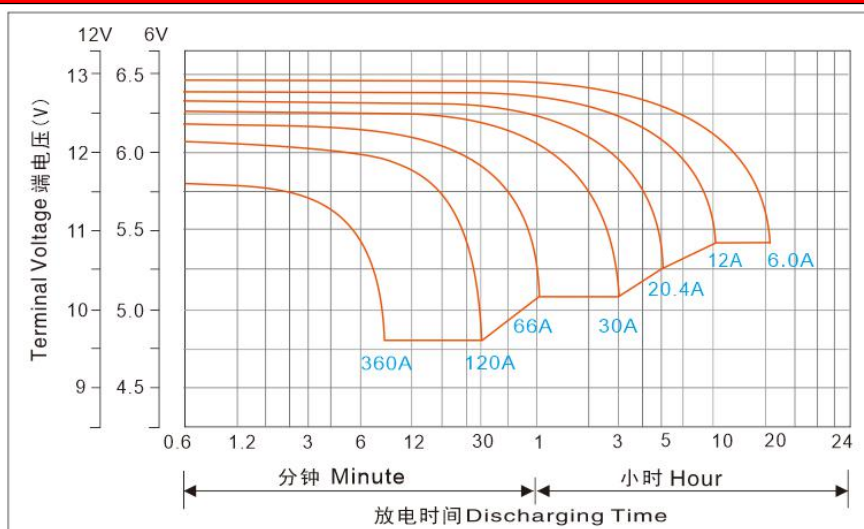
## 充电特性



## 放电电流与放电时间的关系(25°C/77°F)



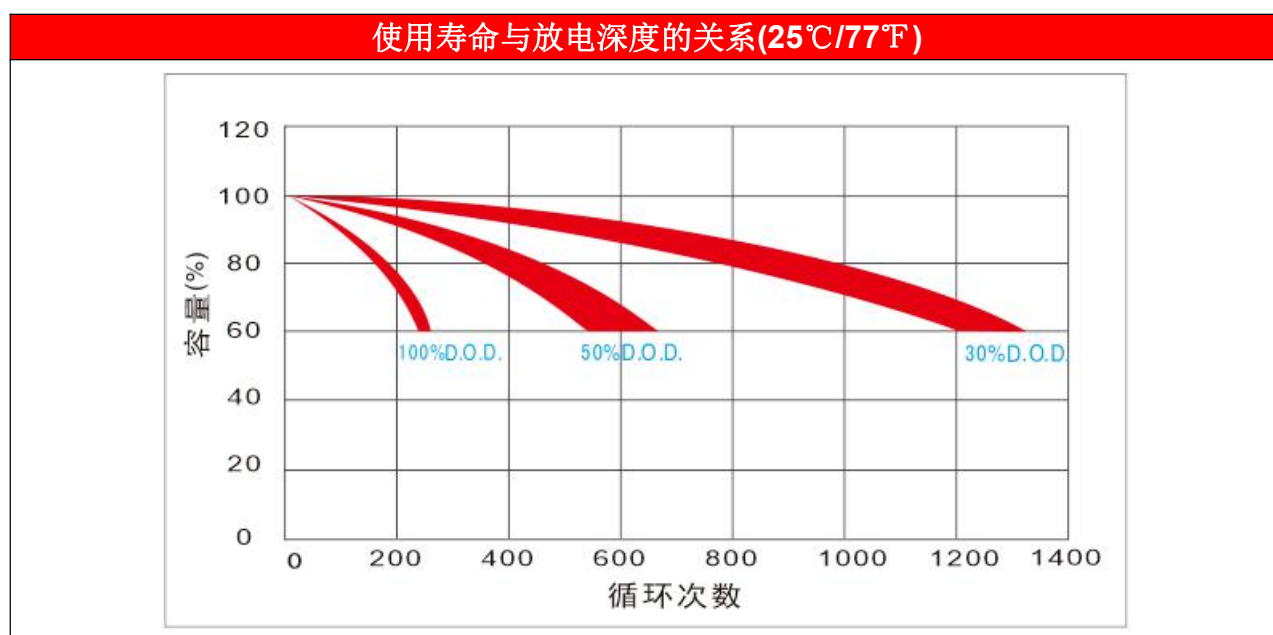
## 放电特性曲线图 (25°C/77°F)



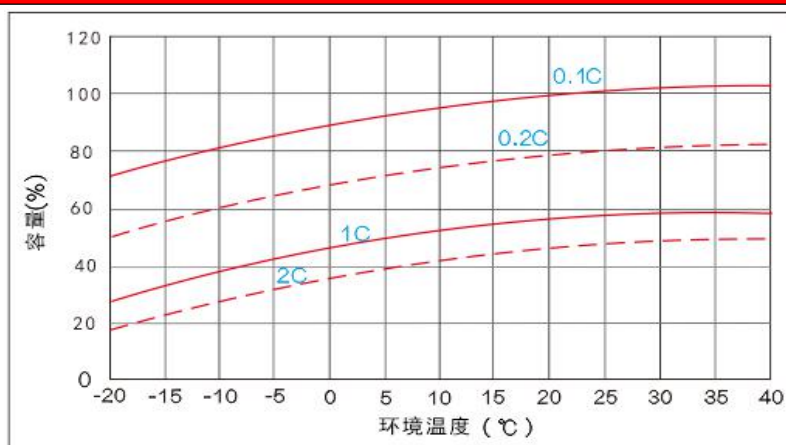
电池性能		
额定容量	20 hour rate(6.0A)	123.0AH
	10 hour rate(12A)	120.5AH
	5 hour rate(20.4A)	102AH
	3 hour rate(30A)	90AH
	1 hour rate (66A)	67AH
容量与温度的关系 (10 小时率)	40℃(104°F)	103%
	25℃(77°F)	100%
	0℃(32°F)	86%

恒流放电数据表( Amperes at 25℃)													
终止电压 (V)	Minute (M)					Hour (H)							
	5	10	15	30	45	1	1.5	2	3	5	8	10	20
10.20	374	285	215	114	106	74.2	58.6	48.5	30.7	21.4	15.2	12.6	6.71
10.50	332	261	201	109	101	71.2	56.3	46.7	29.7	20.4	14.4	12.3	6.59
10.80	309	237	188	106	96.1	68.2	54.0	44.9	28.7	19.5	13.6	12.0	6.38

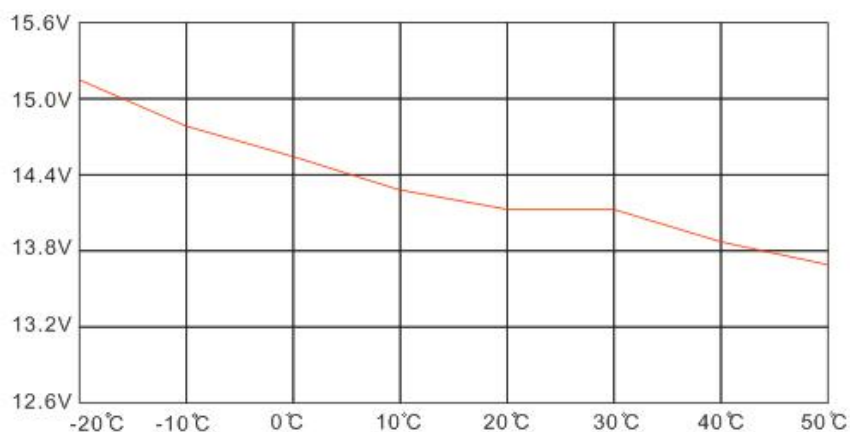
恒功率放电数据表(Watt at 25℃)													
终止电压 (V)	Minute (M)					Hour (H)							
	5	10	15	30	45	1	1.5	2	3	5	8	10	20
10.20	3722	3151	2262	1425	1070	930	678	510	380	245	182	155	81.0
10.50	3579	2676	2029	1392	1046	916	668	494	368	238	180	150	78.5
10.80	3330	2497	1937	1362	1011	874	637	477	356	230	177	143	76.7



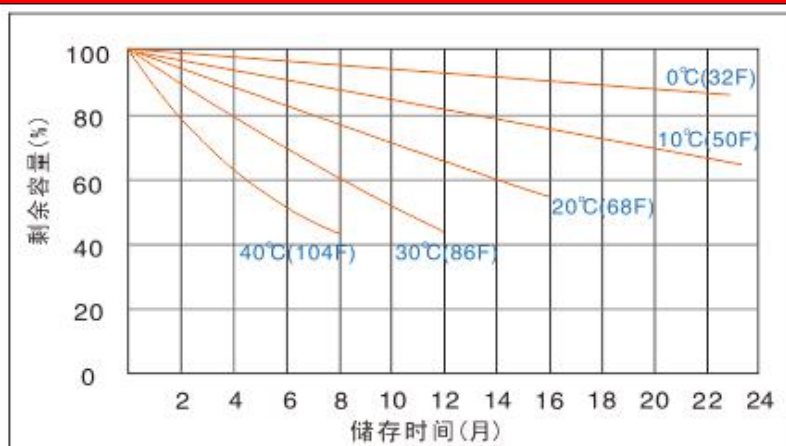
## 容量与温度关系曲线



## 充电电压与温度曲线图



## 保存特性



福建省闽华电源股份有限公司

地址：福建安溪经济开发区龙桥工业园

邮箱：[business@baote-battery.com](mailto:business@baote-battery.com) 网址：<http://www.baote-battery.com>

国内业务部联系人：潘经理 手机：13905060182 电话：0086-595-22637788/22638899-803

总机电话/TEL: 0086-595-22637788/22638899 传真/FAX: 0086-595-22633777

